

KNOWLEDGE

# Entrepreneur



RISK  
TOLERANCE

# محتوى المحاضرة:

التطور التاريخي لمصطلح

المقاول

مفهوم المقاول وفقا للمقاربات

المقاولاتية

خصائص المقاول

ومميزاته

أنواع المقاول وتصنيفاته

عوامل نجاح المقاول في



للمقاول دور محوري وهام في مجال المقاولاتية، فهو العنصر الأساسي في العملية المقاولاتية، لذلك حظي باهتمام العديد من المفكرين في مجال الاقتصاد والتسيير وكذا علم الاجتماع والإدارة، حيث قدمت كل مدرسة فكرية مفهوما خاصا للمقاول، فتباينت الإختلافات في معاني مصطلح "المقاول" حيث أخذ معاني ومفاهيم متعددة حسب وجهة نظر كل دارس والتي دلت عليها جميع الترجمات لمصطلح "Entrepreneur" في القواميس وفي أدبيات الإدارة مثل: رائد الأعمال، المقاول، المبادر، صائد الفرص..... الخ

# التطور التاريخي لمصطلح "Entrepreneur":

المنظم

المقاول أو  
المتعهد

- قدم علماء الإدارة الأوائل في القرنين السابع والثامن عشر هذا المصطلح لكونهم ركزوا على مهاراته في التنظيم وفي إنشاء المؤسسة .

- في السبعينات من القرن الماضي وبعد تدفق النفط وتساعد نشاطات إقامة المشاريع الكبرى، تغيرت الترجمة لكون فئة المقاولين هي الفئة التي أظهرت إستعدادات خاصة للتعهد بإنجاز المشاريع.

# التطور التاريخي لمصطلح "Entrepreneur"

## الريادي

- في التسعينات من القرن الماضي أدرك العلماء أن هذه الإستعدادات ليست محصورة فقط في المقاولين وإنما هم جزء من عالم أشمل فقد نجح العديد من الشباب في مجال خدمات الحاسوب أو الهواتف النقالة وكذا خدمات الأنترنت والملابس.... حيث أقاموا شركات صغيرة حولوها خلال مدة قصيرة الى شركات كبيرة وأحيانا أخرى عملاقة مما أدى الى تغيير الترجمة الى ترجمة أوسع

# مفهوم المقاول وفقا للمقاربات المقاولاتية:

السؤال الرئيسي ؟	ماذا؟	من؟لماذا؟	كيف؟
نوع المقاربة	مقاربة وظيفية	مقاربة تركز على الأفراد	مقاربة عملياتية
الفترة الزمنية	القرنين الماضيين	منذ خمسينات القرن الماضي	منذ سبعينات القرن الماضي
المجال العلمي الرئيسي	الاقتصاد	علم النفس وعلم الاجتماع، علم النفس المعرفي، الانثروبولوجيا	علوم التسيير ونظريات المنظمة
هدف الدراسة	وظائف المقاول	الخصائص الشخصية للمقاول سماته الضرورية، المقاولون والمقاولون المحتملون	عملية إنشاء منظمة جديدة ونشاط جديد
النموذج الأساسي	الواقعي (الوصفي )	الواقعي وعلم الاجتماع الإداري	البنائي
الفرضيات الأساسية	المقاول يشكل/ لا يشكل دور أساسي في التنمية الاقتصادية	الأفراد المقاولين يختلفون عن الأفراد غير المقاولين	تختلف المسارات المقاولاتية عن بعضها البعض
العلاقة مع الحاجات الإجتماعية	الدولة والجماعات المحلية هم المسؤولون الإقتصاديين	المقاولين، المقاولين المحتملين النظام التعليمي، المكونين	المؤسسات، المقاولين المحتملين رجال التربية المكونين، هياكل دعم ومرافقة المقاولين

# تعريف مختلفة للمقاول:

المقاول هو الفرد الذي يكلف بتنفيذ عمل ما مقابل بدل نقدي



هو ذلك الشخص المبدع الذي يقوم بجمع وتنظيم وسائل الإنتاج بهدف خلق منفعة جديدة



هو الشخص الذي لديه الإرادة والقدرة لتحويل فكرة جديدة أو اختراع جديد الى ابتكار يجسد على ارض الواقع بالإعتماد على معلومة هامة من أجل تحقيق عوائد مالية، عن طريق المخاطرة .



المقاول ليس بالشخص الخيالي وإنما شخصية تتصرف بمفردها وبشكل مستقل، مقاوم، متمرد ومبدع



# خصائص المقاول ومميزاته

## مدرسة السمات

إهتمت بدراسة شخصية المقاول وسلوكه وتفكيره وميولاته حيث حدد كل باحث مجموعة من الصفات التي لا بد ان تتوفر في كل مقاول منها ميزات سلوكية وشخصية وميزات مادية مثل:

الحاجة للإنجاز- المثابرة- الإتصال- الثقة بالنفس- الإستراتيجية- الضبط الذاتي- تحمل المخاطرة- الميل الى الإستقلالية-روح المبادرة- القدرة على التحكم في الوقت- تقبل الفشل- الابتكار والابداع- التفاعل- القدرة على تحمل المسؤولية- المهارات التفاعلية- الخصائص الذهنية- الإلتزام- الإندفاع للعمل.....



# خصائص المَقاَول ومميزاته:

المدرسة البيئية: وترى بأن شخصية المَقاَول تتشكل انطلاقاً من بيئته وبالتالي تلعب العوامل الاجتماعية والديمغرافية دوراً هاماً في بناء شخصيته

نظرية الجذب والدفع

دور الثقافة

التعلم  
والخبرة

الخلفية  
الأسرية

منهج الحراك  
الإجتماعي

# خصائص المقاول ومميزاته:

المدرسة السلوكية: ترى بأن سلوك المقاول لا يعتمد على مجرد سمات شخصية لدى الفرد وإنما يكون مرتبطاً أيضاً بأداء الوظائف الإدارية بشكل فعال

المقاول: هو الشخص الذي يوجه موارده بكفاءة ويضع الإستراتيجية الملائمة، ونظم الرقابة والمتابعة بما يمكن من إستغلال الفرص المتاحة

هذه المدرسة تركز على اختلاف أداء المقاول في مؤسسته

# خصائص المقاول ومميزاته:

المدرسة المعاصرة: وهي تفسر سلوك المقاول  
باعتباره محصلة لعاملين رئيسيين هما:

الإحساس بالفرصة: وهو نتيجة تفاعل بين  
السمات الشخصية للمقاول والقوى البيئية

إغتنام الفرصة: وهو يتطلب القدرة على إدارة  
واستثمار الموارد وتعظيم المنافع في إطار  
التفاعل مع الإمكانيات الإستثمارية المتاحة

# أنواع المقاول وتصنيفاته:



**المقاول الحرفي والمقاول الإنتهازي: وضع هذا التصنيف عام 1967 ويشمل وجهين للمقاول**



**المقاول الحرفي: هو الذي يملك قليل من التعليم لكن يتمتع بكفاءات تقنية كبيرة، فهو يخشى السيطرة على مؤسسته وخروج المهنة من العائلة ويرفض بصفة عامة نمو مؤسسته**



**الحرفي الإنتهازي: حيث يملك مستوى تعليمي مرتفع بالمقارنة مع الأول أما خبرته في الأعمال فهي متنوعة ومتعددة، يرفض أن يستمد نشاطه من الآباء فهو ليس نمطياً، يحب المخاطرة، ويعمل من أجل نمو مؤسسته حتى وإن كان على حساب استقلاليته**



# أنواع المقاول وتصنيفاته:



المقاول المدير المبدع: هذا النوع من المقاولين تحركه حاجات الإنشاء، التحقيق، الإنجاز والسلطة وهذه الأهداف تدور في المقام الأول حول التطوير والإبتكار

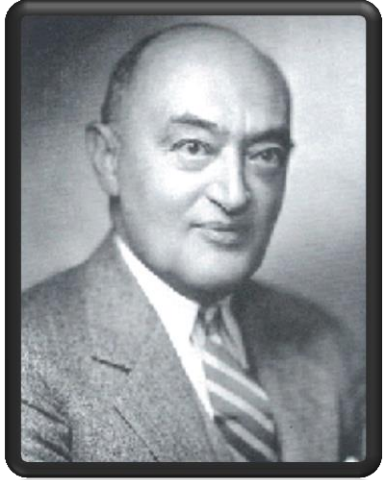
قامت J.Laufer سنة 1975 بدراسة امتدت من 1950 إلى 1970 على 60 حالة لإنشاء المؤسسات حيث توصلت لأربعة أنواع من المقاولين هم:

المقاول الرفض للنمو لكنه يبحث عن الفعالية: هذا المقاول يختار بوضوح هدف الإستقلالية كأولوية أولى، ويرفض النمو الذي يؤدي الي عدم تحقيق الهدف الأول، فدوافعه تركز حول السلطة

المقاول المالك والمتوجه نحو النمو: هدف النمو حاضر عند هذا النوع من المقاولين لكنها ستطرح إشكالية الإستقلالية المالية من خلال إيجاد التوازن بين النمو والملكية، هذه الدوافع تقترب من التصنيف السابق مع وجود ملحوظة الي السلطة

المقاول الحرفي: الدافع الأساسي لديه لإنشاء مؤسسته هو الحاجة للإستقلالية أما الأهداف فهي البقاء والإستمرارية (فالإستقلالية عنده أهم من النجاعة الاقتصادية)

# أنواع المقاول وتصنيفاته:



**المنتج المسوق:** والذي يقدم مشروع رأس مالي حيث يمارس هذا النوع من المقاولين وظائف متعددة

قام **شومبيتر** ببلورة مقاربة ببلورة مقاربة **سنة 1935** تتعلق بوظائفه الاقتصادية وتأخذ بعين الاعتبار موقعه الاجتماعي فحدد أربعة أنواع للمقاول وهم:

**قبطان الصناعة:** سواء من خلال التأثير الشخصي، أو من خلال اكتساب الملكية أو مراقبة أغلب الإجراءات

**المدير الموظف:** يمتلك قانون أساسي خاص به، وقد يهتم أو لا يهتم لنتائج المؤسسة وأفعاله ليست رأسمالية.

**المؤسس المشارك بقوة** **في بداية النشاط:** فهو يبعث النشاط وينسحب بعدها بسرعة.

# عوامل نجاح المقاول في مؤسسته:

العمل على تهيئة مناخ مناسب للعمل

أن يكون للمقاول أهداف محددة

المعرفة الجيدة للسوق

# عوامل نجاح المقاول في مؤسسته:

خلق قيمة مضافة جديدة ومتميزة

أن تكون الإدارة متكيفة مع التطور أو  
اي تغييرات طارئة

إختيار فريق عمل كفاء والعمل على  
الحفاظ عليه



# عوامل نجاح المقاول في مؤسسته:

تحديد رأس المال اللازم للمشروع  
بشكل دقيق.

العمل الجاد والإلتزام من طرف  
المقاول

الدراسة الجيدة لجدوى المشروع

# عوامل نجاح المقال في مؤسسته:

أن يمتلك السمات الشخصية والنفسية  
والذهنية للمقال

الإعتماد على الإبداع والابتكار في عمله  
من خلال تشجيع البحث والتطوير

أن يعتمد على إدارة تفاعلية وتشاركية