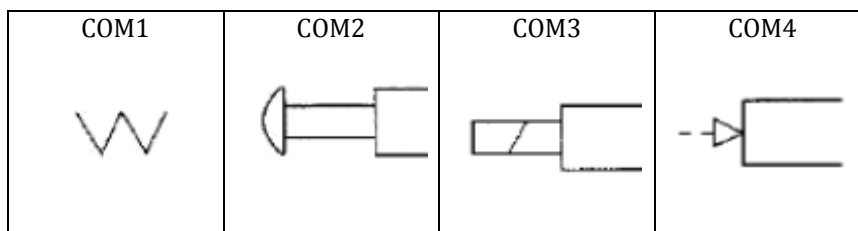


Série N°3

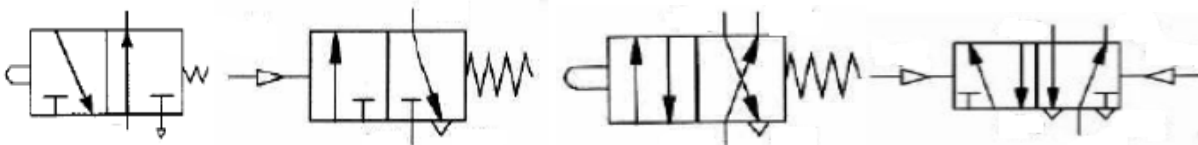
Module : Actionneurs (3ème année Licence)

Exercice 01 :

1. Expliquer le principe de fonctionnement d'un vérin.
2. Citer les différents types de vérins.
3. Donner la définition d'un distributeur.
4. Citer les différents types d'orifices d'un distributeur (sans détails).
5. Citer le type de commande pour chaque distributeur de la figure suivante.



6. Donner le type de chaque distributeur et les orifices correspondants des figures ci-dessous.

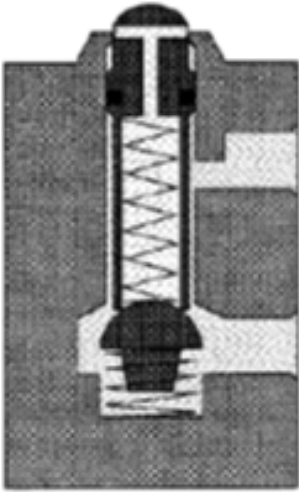
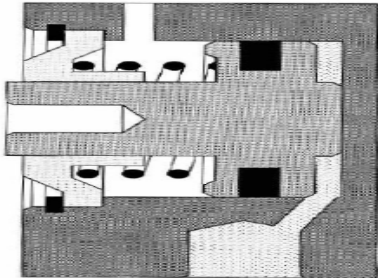
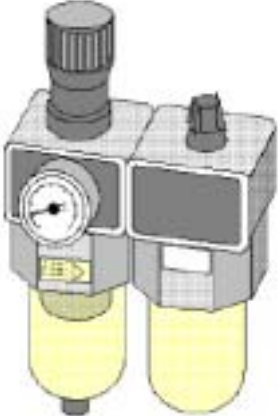
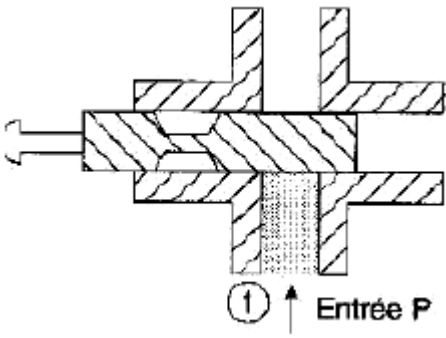
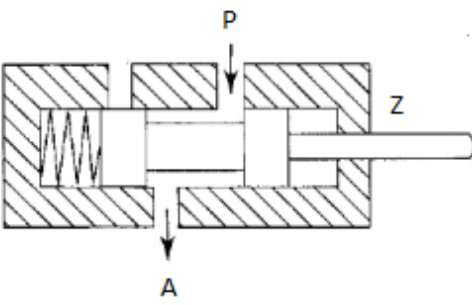


Exercice 02 :

1. Tracer le schéma de l'ensemble : distributeur '5/2' associé avec un vérin de double effet.
2. Tracer le schéma de l'ensemble : distributeur '2/2' associé avec un vérin de simple effet.
3. Tracer le schéma de l'ensemble : distributeur '3/2' associé avec un vérin de double effet.

Exercice 03 :

1- Compléter le tableau suivant :

<p style="text-align: center;">FIG1 :</p> <p>Nom :</p> <p>Symbole :</p> 	<p style="text-align: center;">FIG2 :</p> <p>Nom :</p> <p>Symbole :</p> 	<p style="text-align: center;">FIG3 :</p> <p>Nom :</p> 
<p style="text-align: center;">FIG4</p> <p>Nom :</p> <p>Symbole :</p> 	<p style="text-align: center;">FIG5</p> <p>Nom :</p> <p>Symbole :</p> 	<p style="text-align: center;">FIG6</p> <p>Nom :</p> <p>Symbole :</p> 