

وزارة التعليم العالي والبحث العلمي
جامعة محمد خيضر بسكرة
كلية العلوم الاقتصادية والتجارية وعلوم التسيير



السنة

السنة الأولى جذع مشترك LMD

الجامعية 2018/2019

السلسلة رقم (6+7) في مقياس الاقتصاد الجزئي 2
-التكاليف، الإيرادات والأرباح + توازن المؤسسة وأشكال السوق

التمرين (01):

بافتراض أن دالة التكلفة الكلية لإنتاج الساعات في سوق المنافسة التامة تأخذ الشكل التالي:
 $TC=200+2Q^2$ ، سعر الساعة الواحدة في هذا السوق هو 100
المطلوب:

1- احسب التكلفة المتغيرة (CV)، التكلفة الثابتة (CF)، التكلفة المتوسطة الكلية (ATC)، التكلفة المتوسطة المتغيرة (ACV)، التكلفة المتوسطة الثابتة (ACF)، التكلفة الحدية (MC) ومثلها بيانيا عند مجال الكميات من 1 إلى 8

2- ما هي الكمية التي يجب إنتاجها من أجل تعظيم ربح المؤسسة؟ ما هو أعظم ربح يمكن تحقيقه؟

التمرين (02):

1- ماذا يمثل الشكل رقم (01)؟

2- ما هي شروط هذا التوازن؟

3- حدد الكمية المثلى للإنتاج، ولماذا؟

4- ما هو السعر السائد في هذا السوق؟ حدد معادلة منحنى الطلب وحدد طبيعته؟

5- احسب التكلفة المتوسطة الكلية (ATC)، التكلفة المتوسطة المتغيرة (ACV)، التكلفة المتوسطة الثابتة (ACF)، التكلفة الحدية (MC)

6- هل تحقق المؤسسة ربحاً أم خسارة؟ احسب قيمته أو قيمتها؟

7- هل تستمر المؤسسة في السوق أم تنسحب؟ ولماذا؟

8- حدد منحنى عرض هذه المؤسسة

التمرين (03):

1- ماذا يمثل الشكل رقم (02)؟

2- ما هي شروط هذا التوازن؟

3- حدد الكمية المثلى للإنتاج، ولماذا؟ ماذا لو اختار الكمية الثانية؟

4- ما هو السعر السائد في هذا السوق؟ حدد معادلة منحنى الطلب وحدد طبيعته؟

5- احسب التكلفة المتوسطة الكلية (ATC)، التكلفة المتوسطة المتغيرة (ACV)، التكلفة المتوسطة الثابتة (ACF)، التكلفة الحدية (MC)

6- هل تحقق المؤسسة ربحاً أم خسارة؟ احسب قيمته أو قيمتها؟

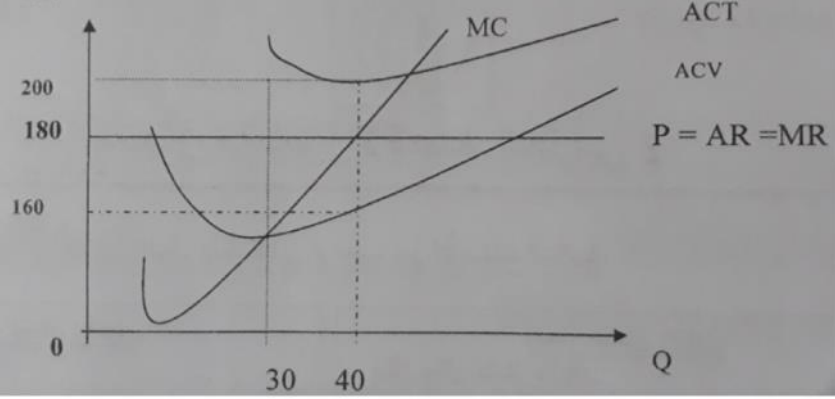
7- متى تنسحب المؤسسة من السوق؟

8- حدد منحنى عرض هذه المؤسسة

9- ماذا تحقق هذه المؤسسة في الأجل الطويل؟ ولماذا؟

الشكل رقم (01)

الإيرادات و التكاليف



الشكل رقم (02)

الإيرادات و التكاليف

