

Exercice 1

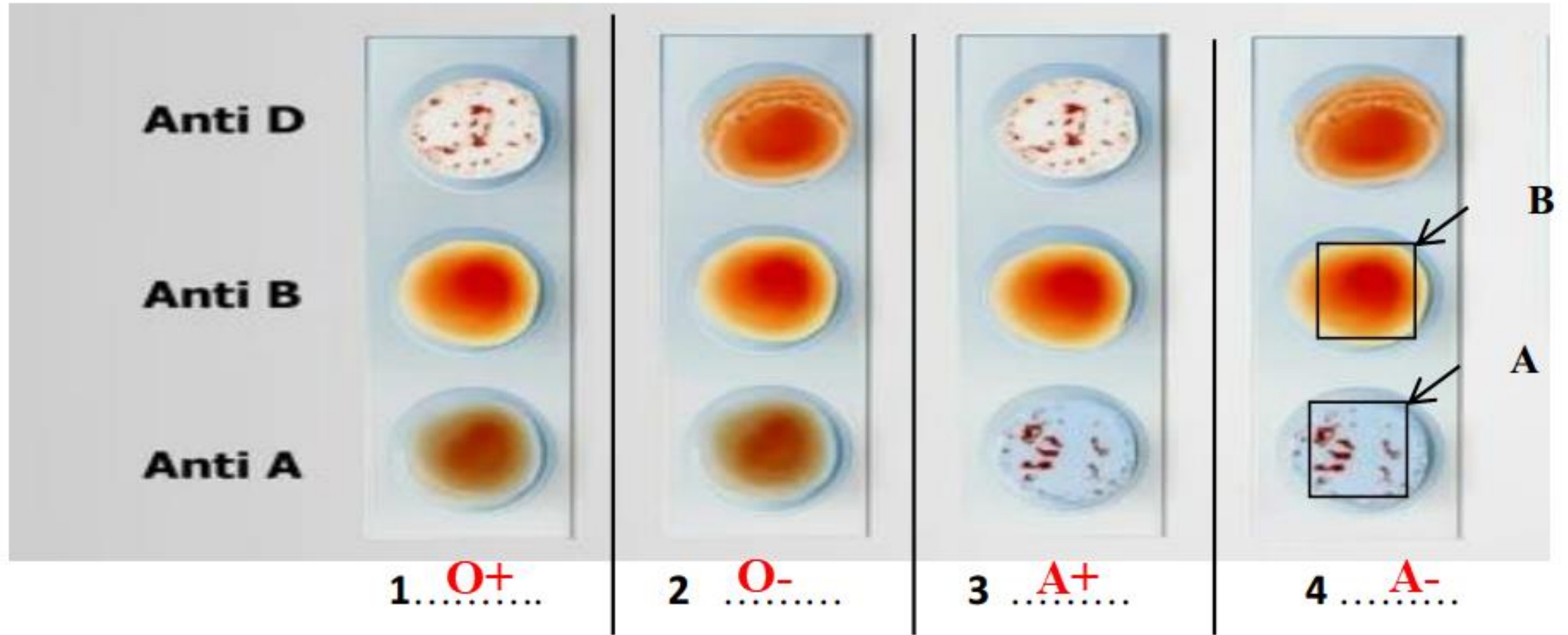
1- Epreuve globulaire (Test de BETH-VINCENT)

Cette épreuve consiste à mettre en évidence les antigènes à la surface des globules rouges du patient à l'aide d'anticorps spécifiques par agglutination des globules rouges (hémagglutination) afin de déterminer le groupe sanguin du patient.

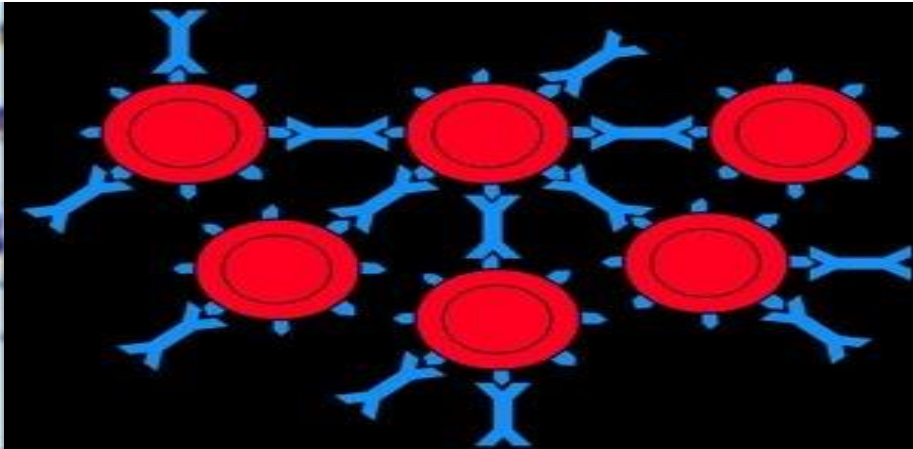
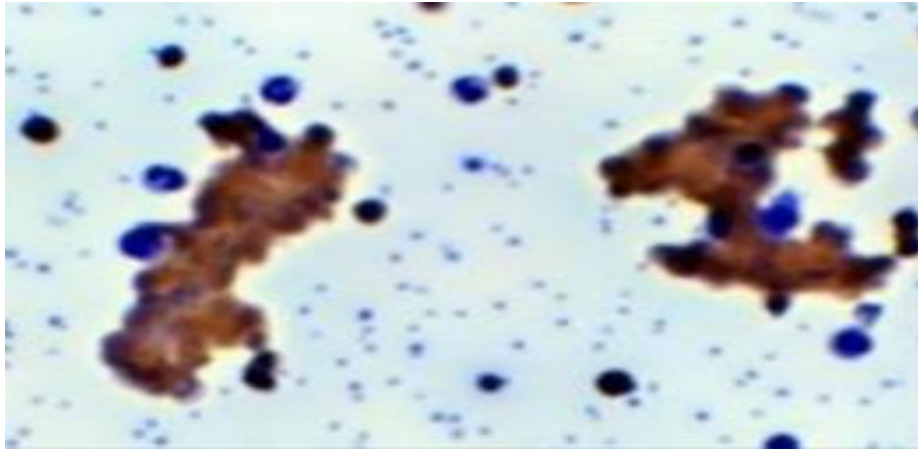
2- Compléter la phrase suivante :

On caractérise le système ABO par la présence ou l'absence d'.....**antigènes**.....à la surface des hématies, qui sont de nature**glycoprotéique**..... Dans le plasma on peut noter la présence des.....**anticorps**.....qui sont de type**IgG**.....et**IgM**....., on les appelle des**agglutinines**.....

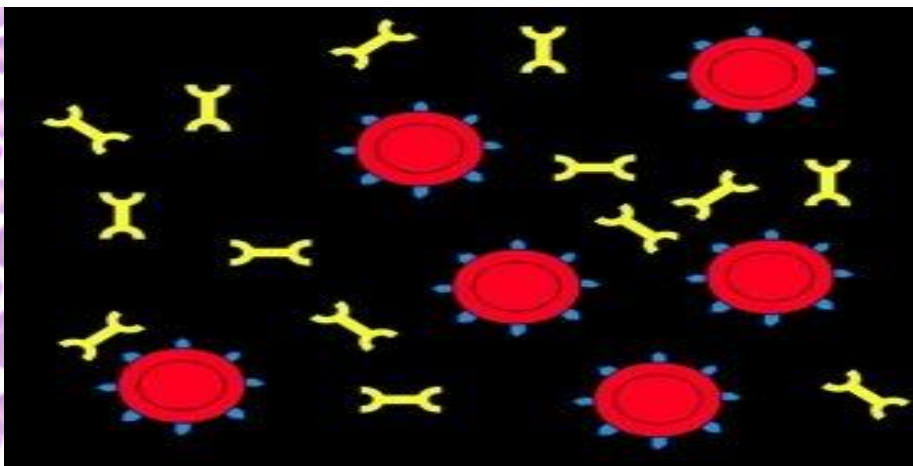
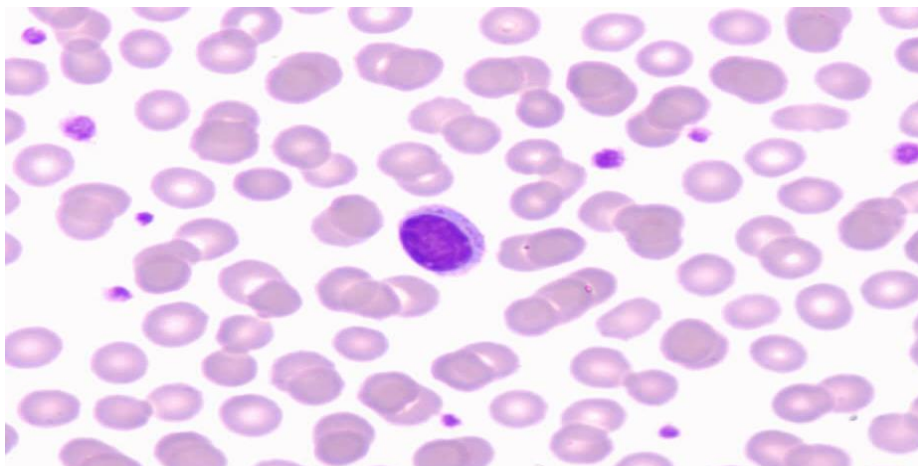
3-Déterminer le groupe sanguin des patients suivants



A- Signification de « A »



A- Signification de « B »



C- Intérêt de détermination des groupes sanguins

Intérêt Clinique

- Règles dans la transfusion sanguine
- Rôle en pathologie; Incompatibilité feoto-maternelle
- rôle dans les greffes de moelle ou d'organes

Applications médico-légales

- Identification de taches de sang sur les scènes de crimes
- Test d'exclusion de paternité

Exercice 2

- Incompatibilité fœto-maternelle

• Définition:

C'est l'ensemble de conséquences pour un nouveau-né et un fœtus d'un conflit immuno érythrocytaire entre le femme enceinte et son fœtus.

- Conséquences:

- Immuno hémolyse foetale avec anémie et ictère hémolytique.

- Parfois, anémie in utero, sévère, avec anasarque, mfiu, ictères néonataux sévères.

- Physiopathologie:

- Différence de constitution antigénique entre la mère et son foetus.

- Développement d'une agglutinine contre le foetus (passe la membrane filtrante placentaire).

Exercice 3

Receveur / Donneur	A ⁺	B ⁺	AB ⁺	O ⁺	A ⁻	B ⁻	AB ⁻	O ⁻
A ⁺								
B ⁺								
AB ⁺								
O ⁺								
A ⁻								
B ⁻								
AB ⁻								
O ⁻								

		RECEVEURS							
		O+	O-	A+	A-	B+	B-	AB+	AB-
DONNEURS	O+	●		●		●		●	
	O-	●	●	●	●	●	●	●	●
	A+			●				●	
	A-			●	●			●	●
	B+					●		●	
	B-					●	●	●	●
	AB+							●	
	AB-							●	●

DONNEUR UNIVERSEL

RECEVEUR UNIVERSEL