

# Taxonomie des angiospermes

---

## V-La sous-classe des *Commelinidae*

En classification classique de Cronquist (1981) elle est divisée en 7 ordres :

- 1- **Ordre *Commelinales***
- 2- **Ordre *Cyperales***
- 3- **Ordre *Eriocaulales***
- 4- **Ordre *Hydatellales***
- 5 -**Ordre *Juncales***
- 6- **Ordre *Restionales***
- 7- **Ordre *Typhales***

### V-1 Ordre des cyperales

En classification classique de Cronquist (1981) il comprend deux familles :

**Les *Poaceae*** ou Graminées.

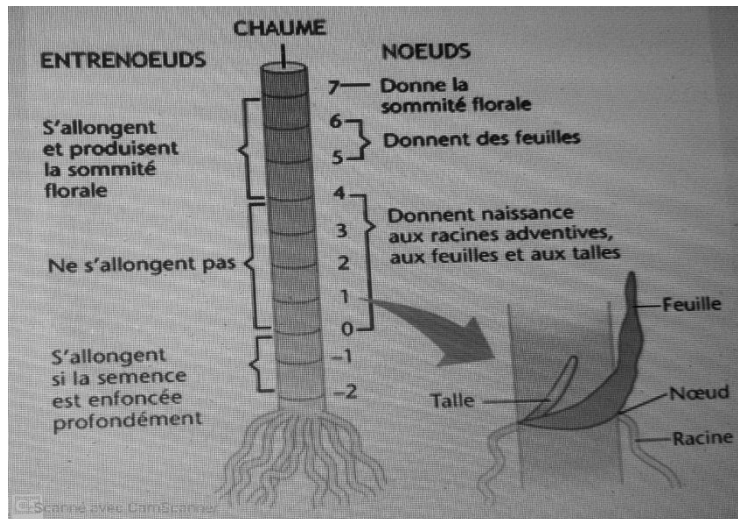
**Les *Cyperaceae***, famille des carex

En classification phylogénétique APG II (2003) et en classification phylogénétique APG III (2009) cet ordre n'existe pas et ces familles (avec d'autres) sont placées dans l'ordre des *Poales*.

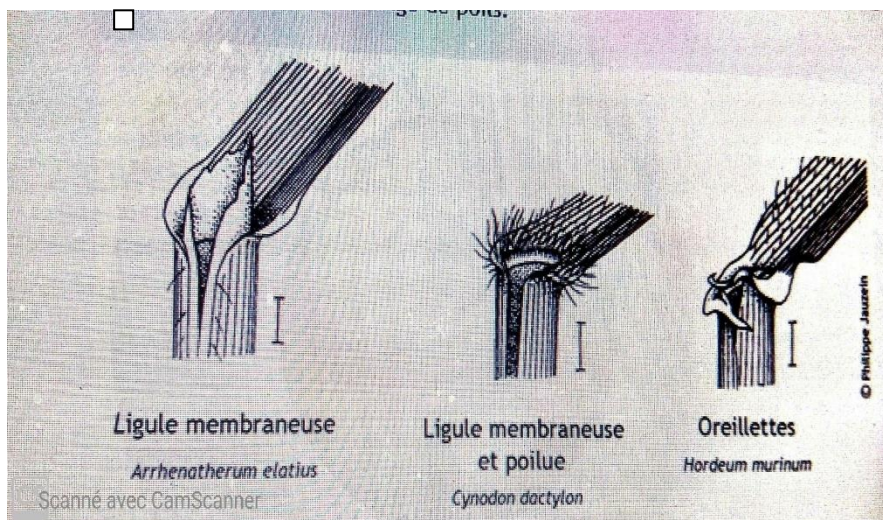
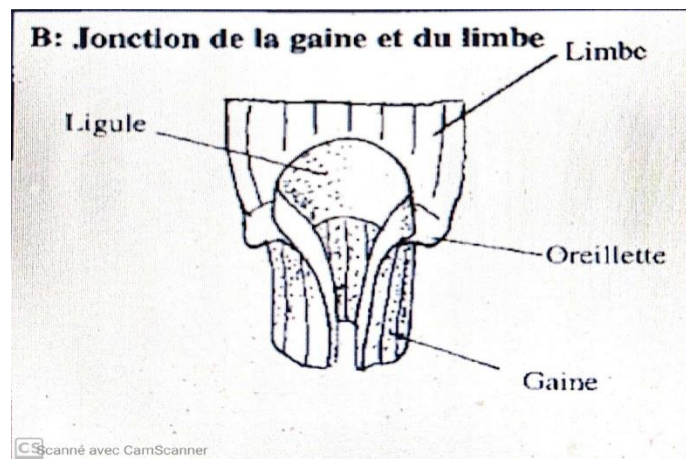
#### V-1-1 La famille *Poaceae* ou *Graminées*

- Plantes herbacées, souvent à rhizome , mais arborescentes chez les bambous tropicaux .
- Les tiges articulées (chaume), cylindrique, creuse ou plus rarement pleine.
- Non ramifiée sauf au niveau du sol où se produit souvent le phénomène du tallage, qui conduit à la formation de touffes caractéristiques.
- Les racines forment un chevelu important, notamment grâce à la formation de nombreuses racines adventives naissant à la base des tiges.

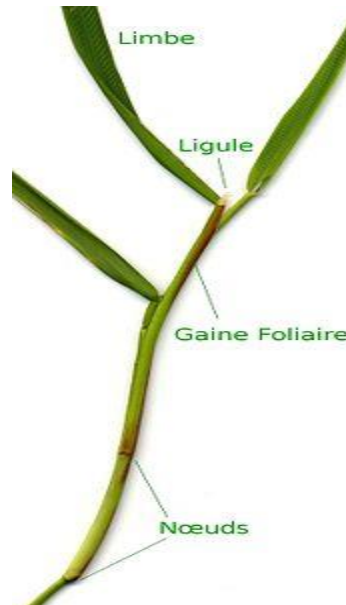
# Taxonomie des angiospermes



- Les feuilles étroites, à nervures parallèles, s'attachent sur les tiges par une gaine fendue montrant à la jonction avec le limbe une ligne de poils ou une languette appelée ligule.

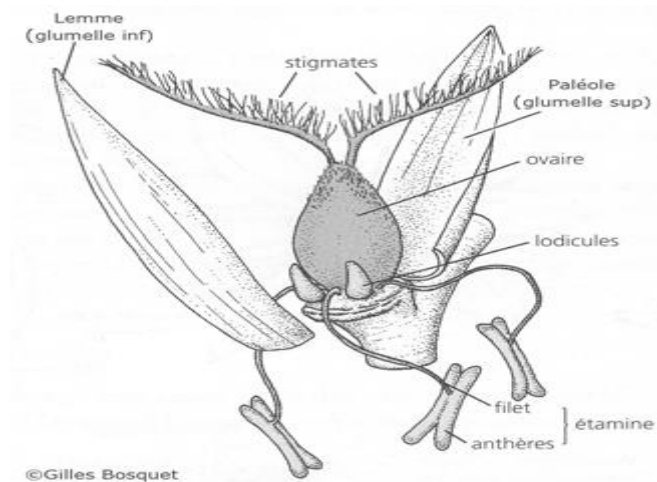


# Taxonomie des angiospermes



## Caractéristiques morphologiques de la tige et de la feuille d'une graminée

- Chaque fleur munie de deux bractées, les glumelles. Étamines : 3, parfois 2 ou 1, rarement 6 ; anthères fixées au filet par leur dos, bilobées; Carpelles 2 (3) ; ovaire supère ; 1 loge et 1 ovule, Styles ; (1-)2, rarement 3, libres ou plus ou moins soudés entre eux à la base, rarement soudés jusqu'au sommet.



- Les inflorescences sont formées d'épillets. Lorsque ceux-ci s'attachent directement sur la tige, on obtient un épi (blé, chiendent) sinon lorsqu'ils sont pédicellés, l'inflorescence est une panicule (avoine, agrostis, phragmites).
- Le fruit s'appelle un caryopse

# Taxonomie des angiospermes

---



**Epie**



**Panicule**

## V-1-2 La famille des *Cyperaceae*

- Plantes herbacées, généralement à rhizome.
- La tige habituellement triangulaire en coupe transversale, souvent dépourvues de feuilles au-dessus de la base.
- Les feuilles alternes à cristaux de silice conique ; composées d'une gaine et d'un limbe, à gaine fermée ; le limbe simple, entier à nervation parallèle aplati ; stipule absent ; ligule généralement absente.
- Inflorescence en système complexe d'épis réduits (épillets), souvent sustentue par des bractées.
- Fleurs hermaphrodites (et alors généralement monoïques), chacune sustentue par une bractée. Etamines 1-3(-6). Carpelles 2-3 , soudés ; ovaire supère à placentation basale ; ovule 1 ; style 3, allongés. Nectaires absents
- Fruit un akène.

### **Discussion**

Les Cyperaceae possèdent des cristaux de silice coniques très particuliers, qui les distinguent de toutes les autres monocotylédones.

Les Cyperaceae sont souvent confondues avec les graminées .On les distingue par les tiges  $\pm$  triangulaires, les feuilles tristiques, l'absence de ligule en général, et les gaines fermées (les deux derniers caractères se rencontrent chez quelques graminées, mais jamais simultanément). Les fleurs

## Taxonomie des angiospermes

---

des Cyperaceae sont sous-tendue par une bractée unique ou , chez Carex , une bractée plus une prophyllé, alors que les fleurs des graminées sont accompagnées de deux bractées



*Carex halleriana*