

### TP3 : L'architecture de rameau et disséquations de bourgeon de la vigne

1- Identifier les divers organes visibles et l'architecture des rameaux (organisations des organes les un par rapports les autres)

- représenter cette architecture par un schéma légendé et titré.

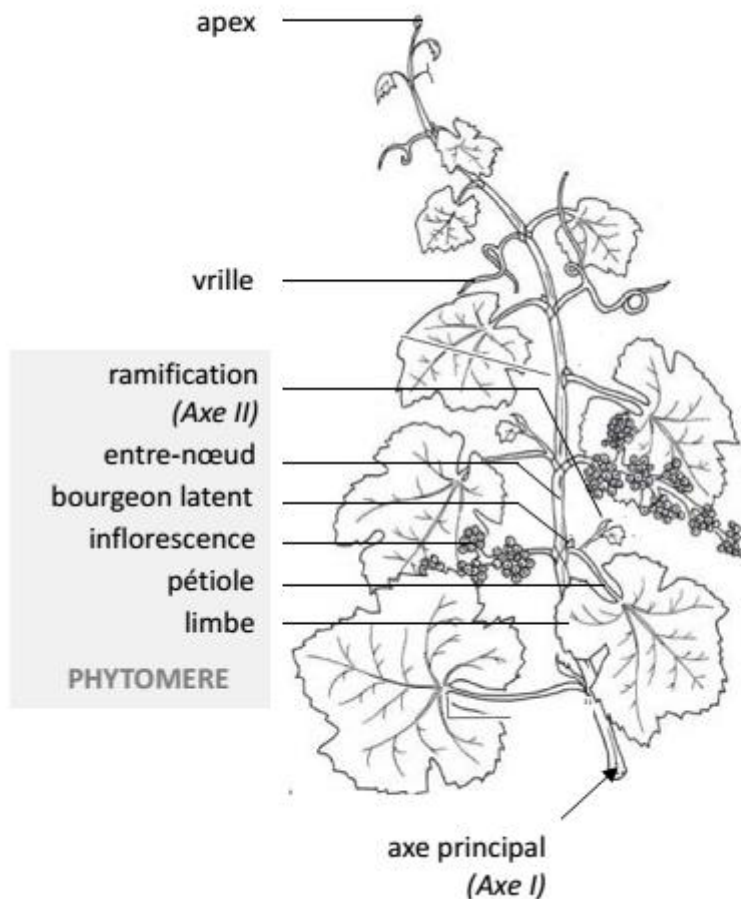
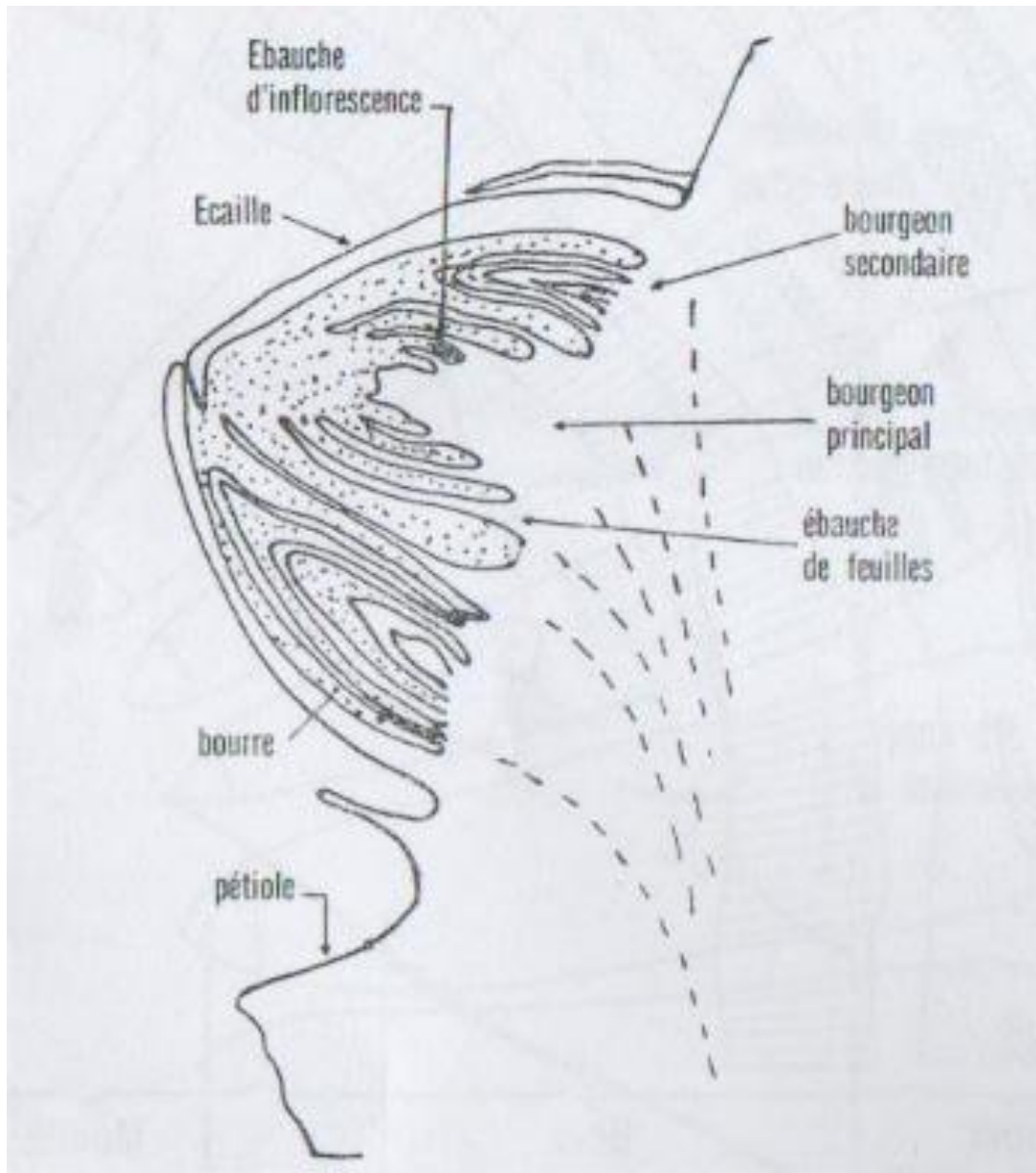


Figure 1 : Structure de rameau de la vigne

2- Prélever sur le rameau fourni un bourgeon et la courte partie de la tige qui le porte.

- Décrire l'aspect du bourgeon (taille, forme, couleur,...)

- Disséquer le bourgeon à la base et observé à l'œil nu
- Identifier les différentes structures observées par la loupe binoculaire
- Représenter l'organisation interne du bourgeon par un schéma légendé et titré.



**Figure. 02 : Coupe longitudinale du bourgeon latent**