

وزارة التعليم العالي والبحث العلمي
جامعة محمد خيضر بسكرة
كلية العلوم الاقتصادية والتجارية وعلوم التسيير



السنة الأولى جذع مشترك LMD

السلسلة رقم (6+7) في مقياس الاقتصاد الجزئي 2
-التكاليف، الإيرادات والأرباح + توازن المؤسسة وأشكال السوق

التمرين (01):

بافتراض أن دالة التكلفة الكلية لإنتاج الساعات في سوق المنافسة التامة تأخذ الشكل التالي:
 $TC=200+2Q^2$ ، سعر الساعة الواحدة في هذا السوق هو 100
المطلوب:

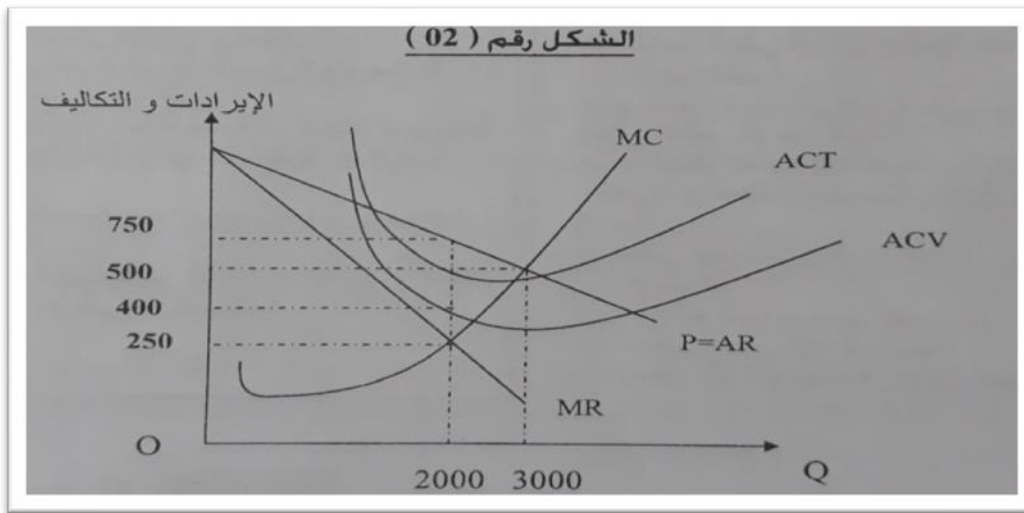
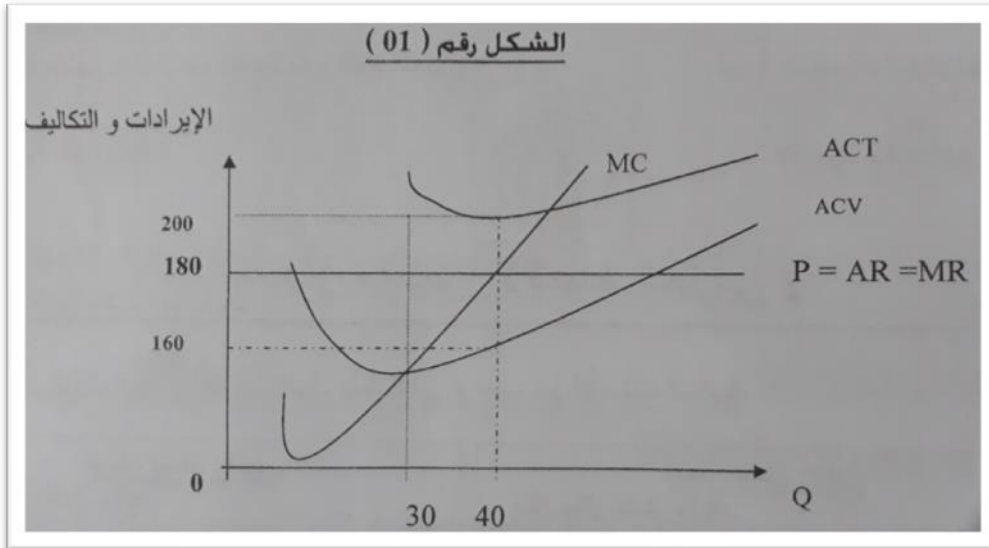
- 1- احسب التكلفة المتغيرة (CV)، التكلفة الثابتة (CF)، التكلفة المتوسطة الكلية (ATC)، التكلفة المتوسطة المتغيرة (ACV)، التكلفة الحدية (MC) ومثلها بيانيا عند مجال الكميات من 1 إلى 8
- 2- ما هي الكمية التي يجب إنتاجها من أجل تعظيم ربح المؤسسة؟ ما هو أعظم ربح يمكن تحقيقه؟

التمرين (02):

- 1- ماذا يمثل الشكل رقم (01)؟
- 2- ما هي شروط هذا التوازن؟
- 3- حدد الكمية المثلى للإنتاج، ولماذا؟
- 4- ما هو السعر السائد في هذا السوق؟ حدد معادلة منحنى الطلب وحدد طبيعته؟
- 5- احسب التكلفة المتوسطة الكلية (ATC)، التكلفة المتوسطة المتغيرة (ACV)، التكلفة المتوسطة الثابتة (ACF)، التكلفة الحدية (MC)
- 6- هل تحقق المؤسسة ربحا أم خسارة؟ احسب قيمته أو قيمتها؟
- 7- هل تستمر المؤسسة في السوق أم تنسحب؟ ولماذا؟
- 8- حدد منحنى عرض هذه المؤسسة

التمرين (03):

- 1- ماذا يمثل الشكل رقم (02)؟
- 2- ما هي شروط هذا التوازن؟
- 3- حدد الكمية المثلى للإنتاج، ولماذا؟ ماذا لو اختار الكمية الثانية؟
- 4- ما هو السعر السائد في هذا السوق؟ حدد معادلة منحنى الطلب وحدد طبيعته؟
- 5- احسب التكلفة المتوسطة الكلية (ATC)، التكلفة المتوسطة المتغيرة (ACV)، التكلفة المتوسطة الثابتة (ACF)، التكلفة الحدية (MC)
- 6- هل تحقق المؤسسة ربحا أم خسارة؟ احسب قيمته أو قيمتها؟
- 7- متى تنسحب المؤسسة من السوق؟
- 8- حدد منحنى عرض هذه المؤسسة
- 9- ماذا تحقق هذه المؤسسة في الأجل الطويل؟ ولماذا؟



أسرة المقياس