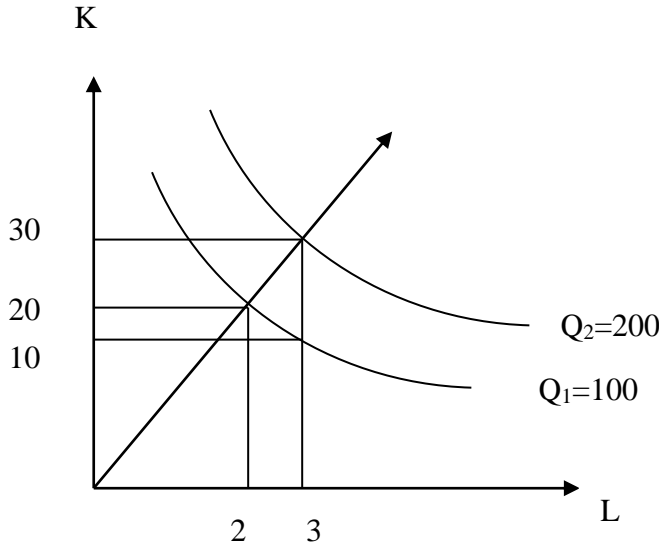


## امتحان السداسي الثاني في مقياس الاقتصاد الجزئي

### الجزئ النظري: اجب و باختصار عن الأسئلة التالية : ( 10 نقاط )

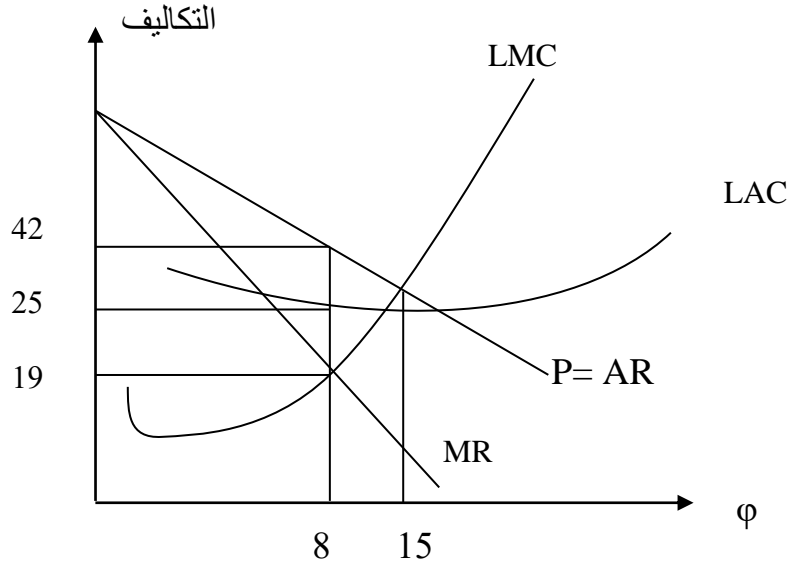
- 1- ماهو تأثير الإعانة و الضريبة على كل من الطلب و العرض و نقطة التوازن؟
  - 2- تتدخل الدولة في الأسعار بفرض سعر أقصى. ماهي شروطه؟ و ماهي الآثار المترتبة عن هذه السياسة؟
  - 3- بماذا تفيدينا التكلفة المتوسطة في الأجل الطويل؟ و لماذا تكاليف الأجل القصير أعلى دائما من تكاليف الأجل الطويل؟
  - 4- قارن بين الإنتاج الحدي و التكلفة الحدية في الأجل القصير؟.
- **التمرين الأول: (03.50 نقطة)** اذا كانت خريطة الناتج المتساوي لمنتج ما هي كما في الشكل التالي، هل يمكن الحديث عن غلة الحجم؟ حددها، برر إجابتك. احسب المعدل الحدي للإحلال التقني. ماذا يعني؟.



- **التمرين الثاني: (06.50 نقطة)** الشكل المناظر يصور توازن المؤسسة في الأجل الطويل في سوق ما. ادرس الشكل

- جيدا ثم اجب عما يلي:
- في أي سوق تعمل هذه المؤسسة. و لماذا. استخراج أربع فروق بين السوقين من الرسم.
  - ماهو حجم الإنتاج الأمثل عند وضع التوازن.
  - ماهو السعر الذي تباع به المؤسسة؟ اثبت أن السعر اكبر من الإيراد الحدي.
  - ماهو حجم خسارة او ربح المؤسسة.
  - ماهو شكل منحنى عرض المؤسسة؟ و لماذا.

- لماذا لم تختار المؤسسة الكمية (Q= 15) ككمية مثلى لتعظيم أرباحها.



بالتوفيق للجميع