

IMPACT DES PARASITES SUR LONGEVITE

Dr Cherifa Guellati

1- Introduction :

- La longévité potentielle d'un être vivant est la durée de vie pour laquelle il est programmé en tant qu'espèce biologique.
- Certains records de longévité atteints par des individus ayant bénéficié d'une durée de vie exceptionnellement longue peuvent même dépasser cette évaluation. La longévité moyenne correspond à l'espérance de vie, laquelle est très variable selon les populations et les générations concernées au sein d'une même espèce.
- On pourrait dire que les causes de décès chez les êtres vivants sont, par ordre d'importance, les suivantes :
 - **la mort associée à la capture**, à l'attente, au transport, à la quarantaine, à l'élevage, à la distribution et à la vente.



➤ les accidents



- **les morts naturelles**, L'ignorance des caractéristiques biologiques et psychologiques de ces espèces ne peut que réduire davantage leur longévité.



- **les abandons**, la mise à mort et l'euthanasie dans les fourrières et les cliniques vétérinaires pour des raisons variées telles que :



- ✓ **les maladies génétiques** dues à la sélection intensive et aux croisements consanguins (maladies osseuses, maladies du système immunitaire, maladies des yeux, du cœur, aberrations anatomiques, etc.)
- ✓ **les maladies psychosomatiques et psychologiques** reliées au stress de la vie en société (cancer, maladies chroniques, anxiété, psychose, stéréotypie, etc.)
- ✓ **les maladies dues à une alimentation inadéquate** (obésité, intoxications, cancer, problèmes glandulaires, urinaires, intestinaux, etc.)

- l'anthropomorphisme thérapeutique, les mutilations de convention et la sur vaccination
- **les maladies infectieuses**, exemple :(les infections parasitaires).

2- Les parasites et la longévité :

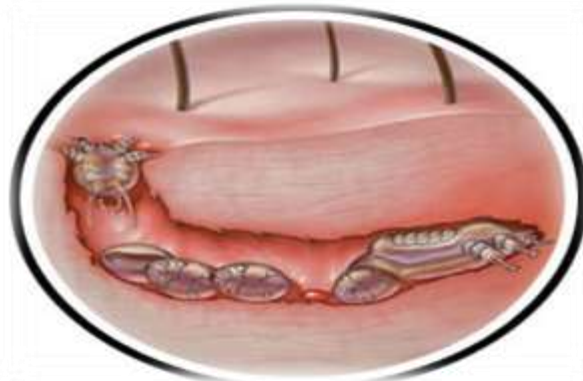
- **Symbiose et parasitisme**

- ❖ Les parasites et leurs hôtes vivants sont en permanence étroitement associés les uns avec les autres.
- **Exemple** : Les lichens sont un exemple de symbiose parfaite : chaque lichen est l'association symbiotique entre une algue et un champignon. L'algue nourrit le champignon, et le champignon garde l'algue humide. Aucun des deux ne peut vivre sans l'autre dans la nature!



- ❖ les parasites qui provoquent des maladies pas mortelles mais réduisent la durée de vie et nuisent, Comme les parasites humains de la peau qui pondent sous la peau

exemple : Le sarcopte, responsable de la gale (*Sarcoptes scabiei*) est un minuscule insecte

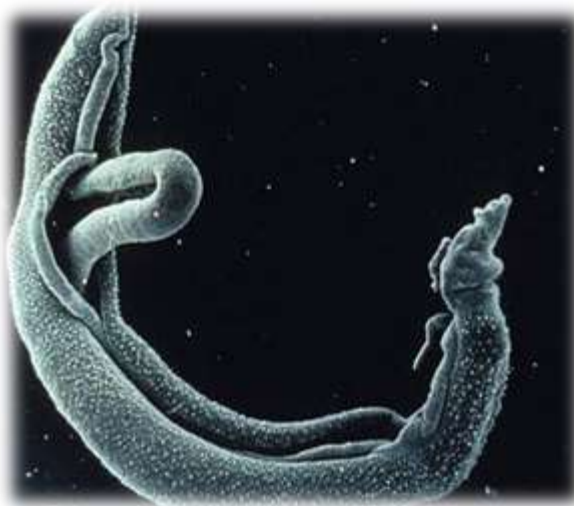


- **Les parasites mortelles :**

➤ exemple : le *schistosome* est Un ver responsable d'une maladie mortelle.



Figure 1 - Papules in epigastric region.



- Et enfin, L'association de la substitution et d'une meilleure hygiène de vie et des meilleures conditions d'hygiène doit nous permettre, grâce à un contrôle médical rigoureux, d'améliorer notre santé et d'augmenter notre longévité.