

## ملخص سوق المنافسة التامة.

### 1- شروط المنافسة التامة:

1-1 وجود عدد كبير جدا من البائعين و المشترين.

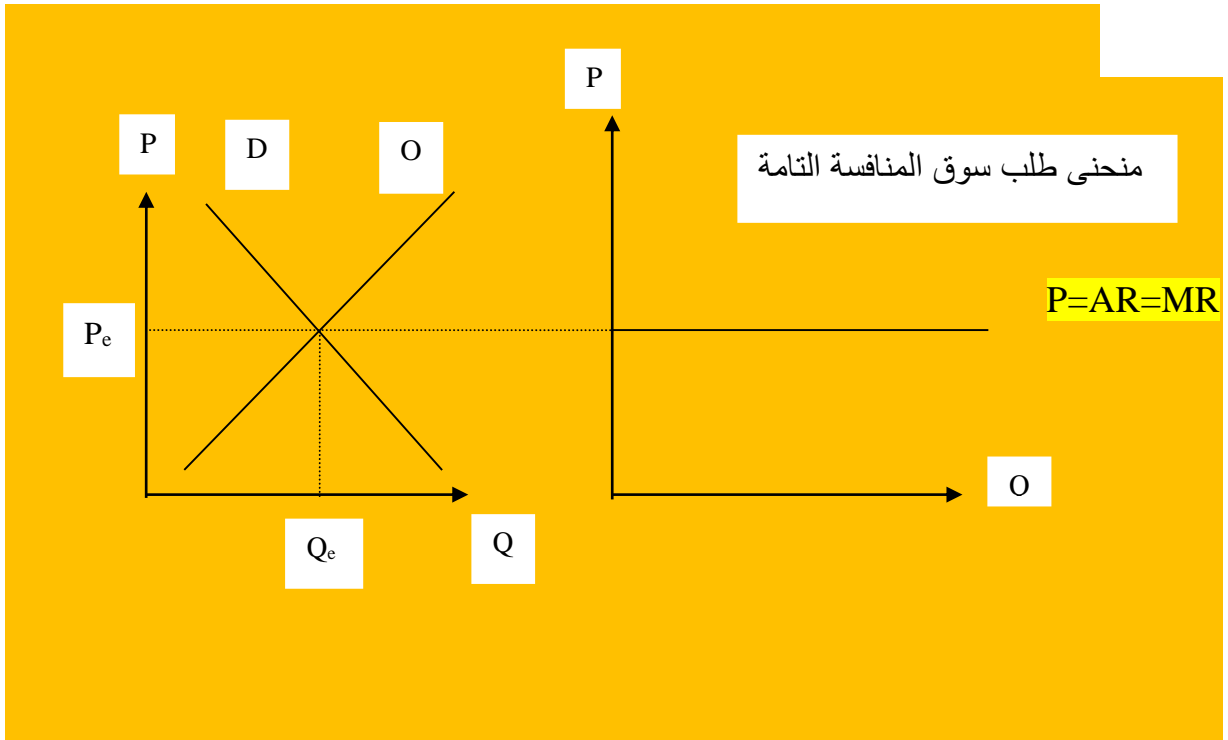
1-2 توفر معلومات كاملة عن السوق للمنتج و المستهلك.

1-3 تجانس وحدات السلعة تجانسا تاما.

1-4 حرية الدخول و الخروج من و إلى السوق.

2- منحنى الطلب الذي تواجهه المؤسسة في سوق المنافسة التامة: منحنى الطلب السائد

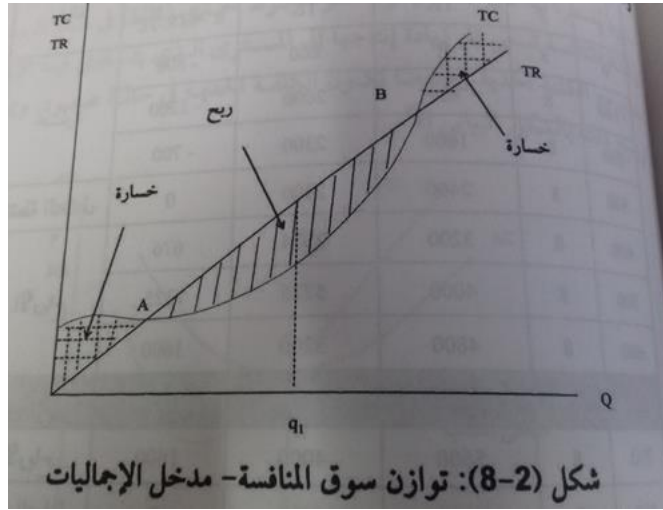
في سوق المنافسة التامة عبارة عن خط مستقيم موازي لمحور للمحور الافقي (منحنى طلب لا نهائي المرونة).



## ملخصات أ.د/ خليفي عيسى

3- توازن المنتج في سوق المنافسة التامة في المدى القصير:

1-3 أ- إيجاد توازن المؤسسة باستخدام المدخل الكلي (TC, TR)



$$\Pi = RT - CT$$

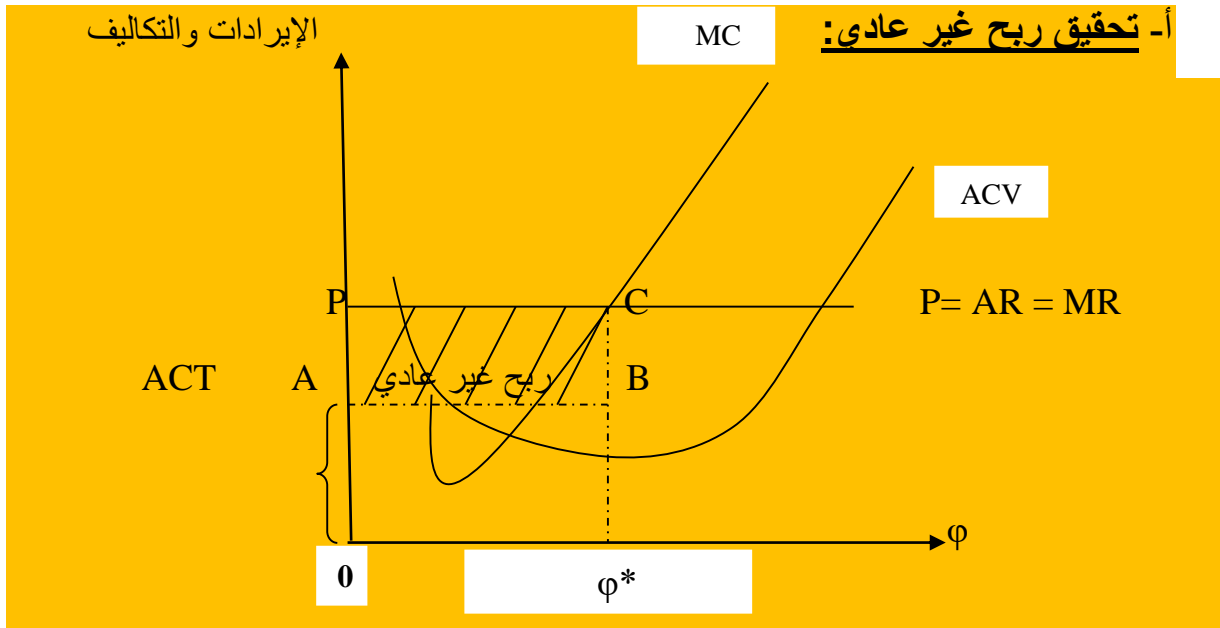
$$RT = P \cdot Q$$

$$CT = CV + CF$$

$$\Pi = P \cdot Q - CV + CF$$

إذا كان حجم الإنتاج بين  $q_1$  فإن المشروع يحقق ربحاً اعظماً مقداره  $\pi^* = RT^* - CT^*$ .

2-3 إيجاد توازن المؤسسة باستخدام المدخل الحدي:



تحقق المؤسسة التي تعمل في سوق المنافسة في الأجل القصير ربح غير عادي إذا توفر ما يلي:

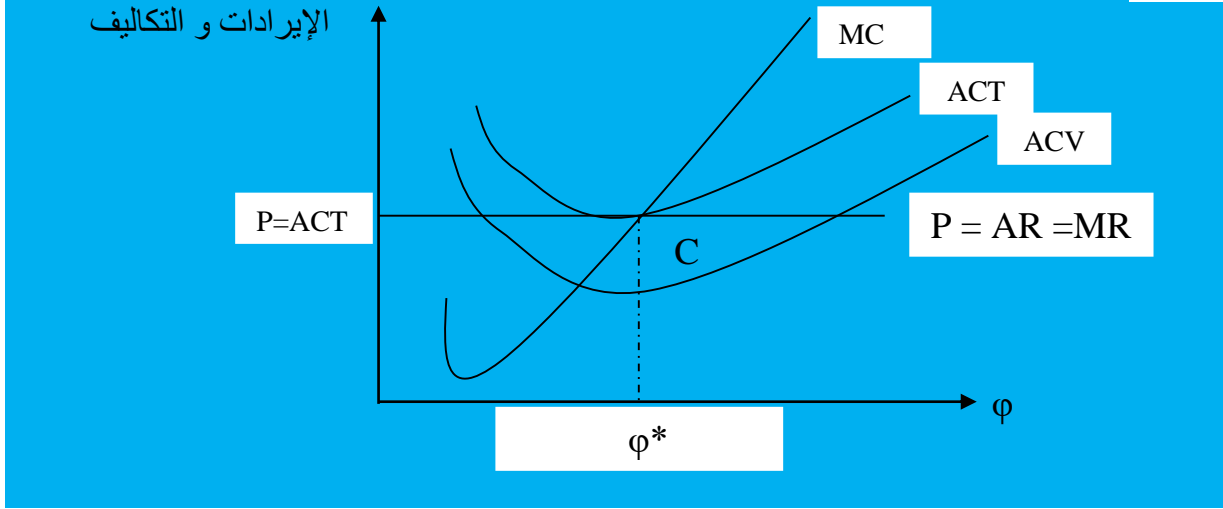
$$P > ACT - 3$$

$$RT > CT - 2$$

$$P = MC = MR - 1$$

## ملخصات أ.د/ خليفي عيسى

### ب - تحقيق الربح العادي (ربح غير اقتصادي):



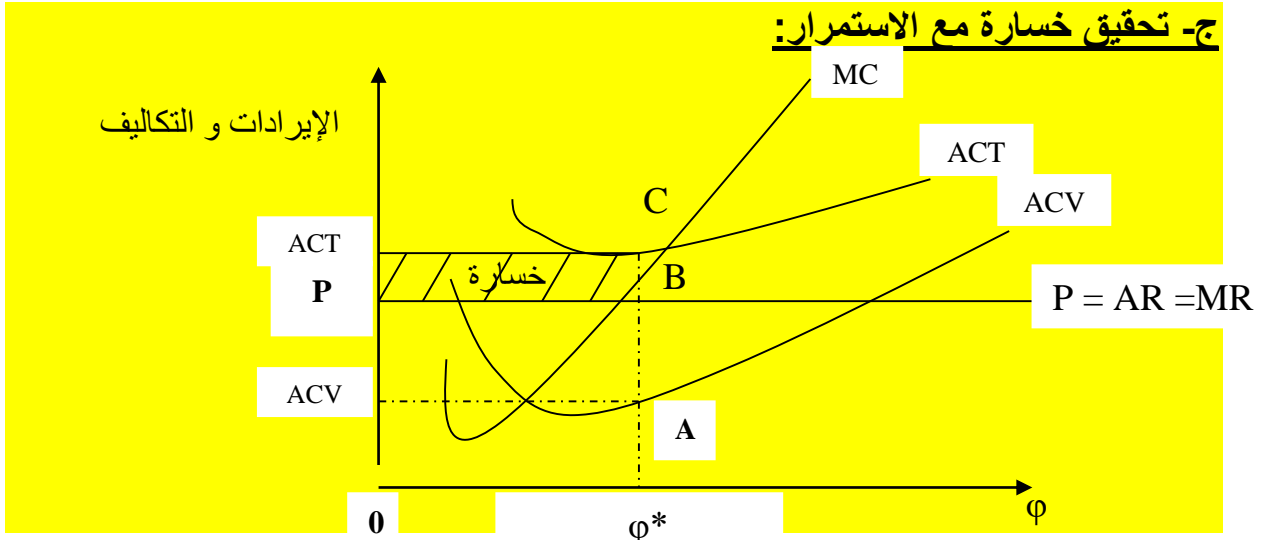
تحقق المؤسسة التي تعمل في سوق المنافسة في الأجل القصير ربح عادي إذا:

$$P=ACT - 3$$

$$RT=CT - 2$$

$$P=MC=MR - 1$$

### ج- تحقيق خسارة مع الاستمرار:



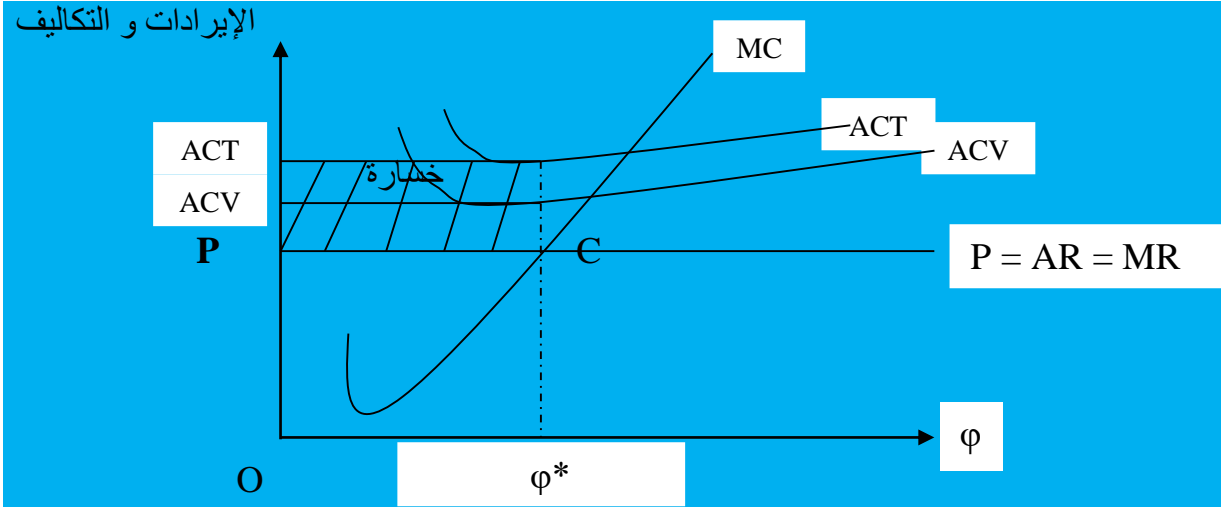
تستطيع المؤسسة التي تعمل في سوق المنافسة التامة في الأجل القصير الاستمرار في الإنتاج رغم خسارتها إذا تحقق ما يلي:

$$P=MC=MR - 2$$

$$CT > RT - 1$$

$$ACT > P > ACV \text{ (الخسارة)}. (RT > CV) - 3$$

د- تحقيق الخسارة مع التوقف:



تستطيع المؤسسة التي تعمل في سوق المنافسة التامة في الأجل القصير التوقف عن الإنتاج عند خسارتها إذا تحقق ما يلي:

**.  $P=MC=MR -2$**

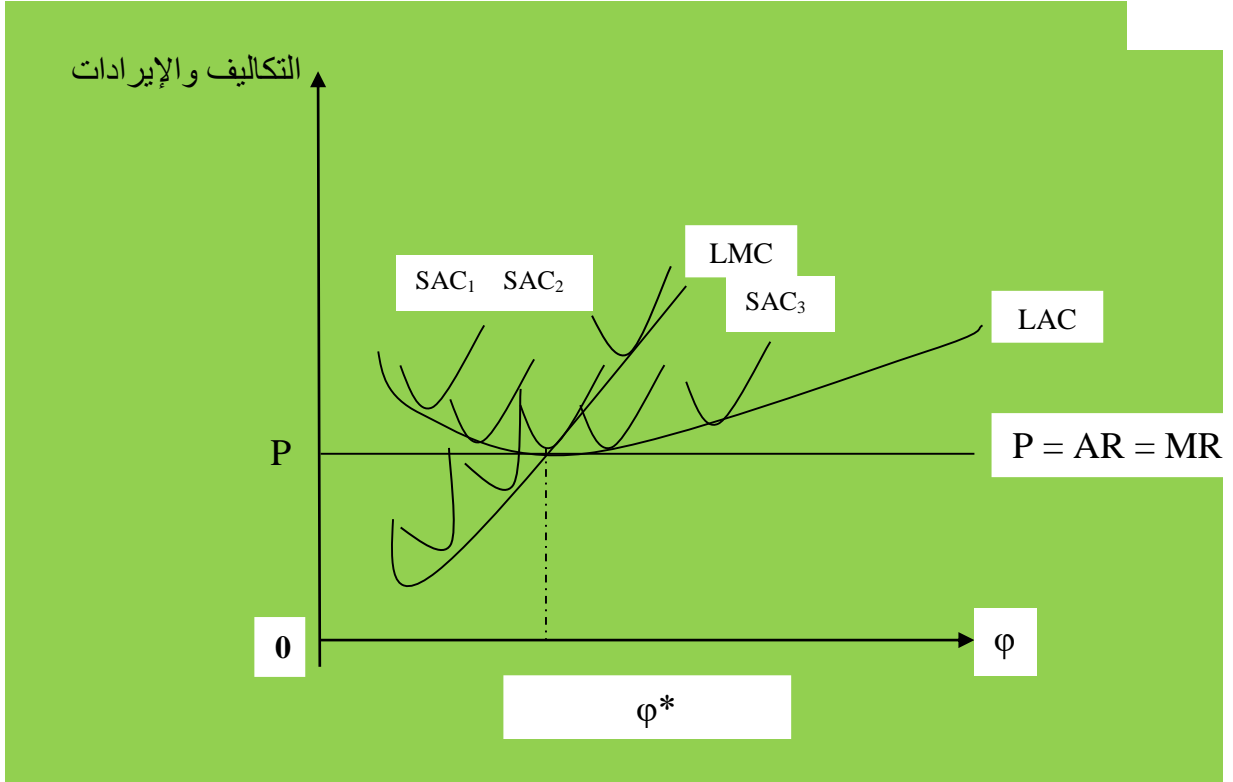
**.  $CT > RT -1$**

**3-  $P < ACV$  ( $RT < CV$ ). ( $الخسارة > CF$ ).**

**ملاحظات:**

- عندما تكون المؤسسة في حالة خسارة و يتساوى السعر مع التكلفة ( $P= ACV$ )، فإن المؤسسة لها خيار بين الاستمرار و التوقف.
- النقطة التي يكون عندها ( $P= ACV$ ) تسمى نقطة الإغلاق.
- إذا كان السعر أقل من التكاليف المتوسطة المتغيرة ( $P < ACV$ ) لا بد من الإغلاق و الانسحاب من السوق.

4- توازن المؤسسة في سوق المنافسة التامة في الأجل الطويل:



المؤسسة في سوق المنافسة التامة في الأجل الطويل تحقق أرباحا عادية فقط، وعليه فإن

$$P = LMC = LAC = AR = MR$$

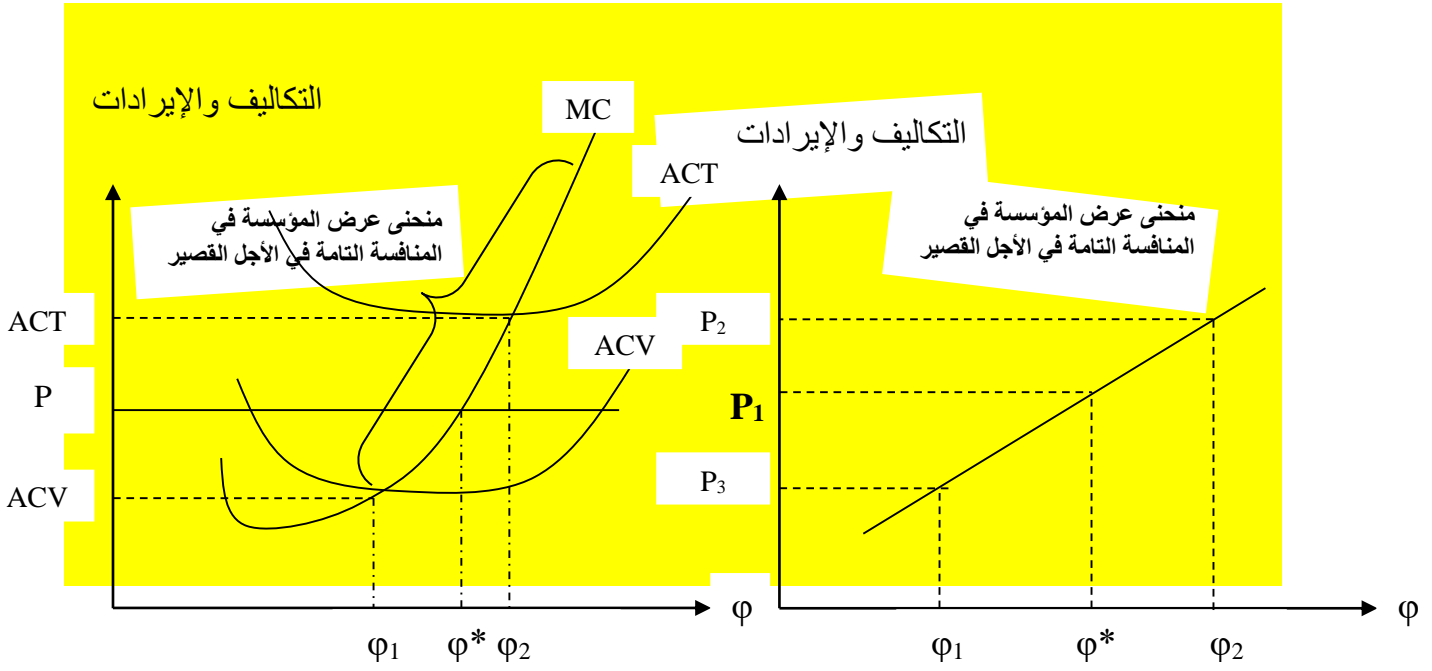
شرط التوازن في الفترة الطويلة يكون كما يلي:

5- منحنى عرض المؤسسة التي تعمل في سوق المنافسة التامة:

1-5 في الفترة القصيرة: منحنى عرض المؤسسة التي تعمل في سوق المنافسة التامة في

الأجل القصير ذلك الجزء الصاعد من منحنى التكلفة الحدية MC بعد أن يقطع منحنى

التكلفة المتوسطة المتغيرة في أدنى نقطة له.



2-5- في الفترة الطويلة: منحنى عرض المؤسسة التي تعمل في سوق المنافسة التامة في الأجل الطويل يمثل ذلك الجزء الصاعد من منحنى التكلفة الحدية طويل الأجل (LMC) بعد أن يقطع منحنى التكلفة المتوسطة الكلية طويل الأجل (LAC) في أدنى نقطة له.

