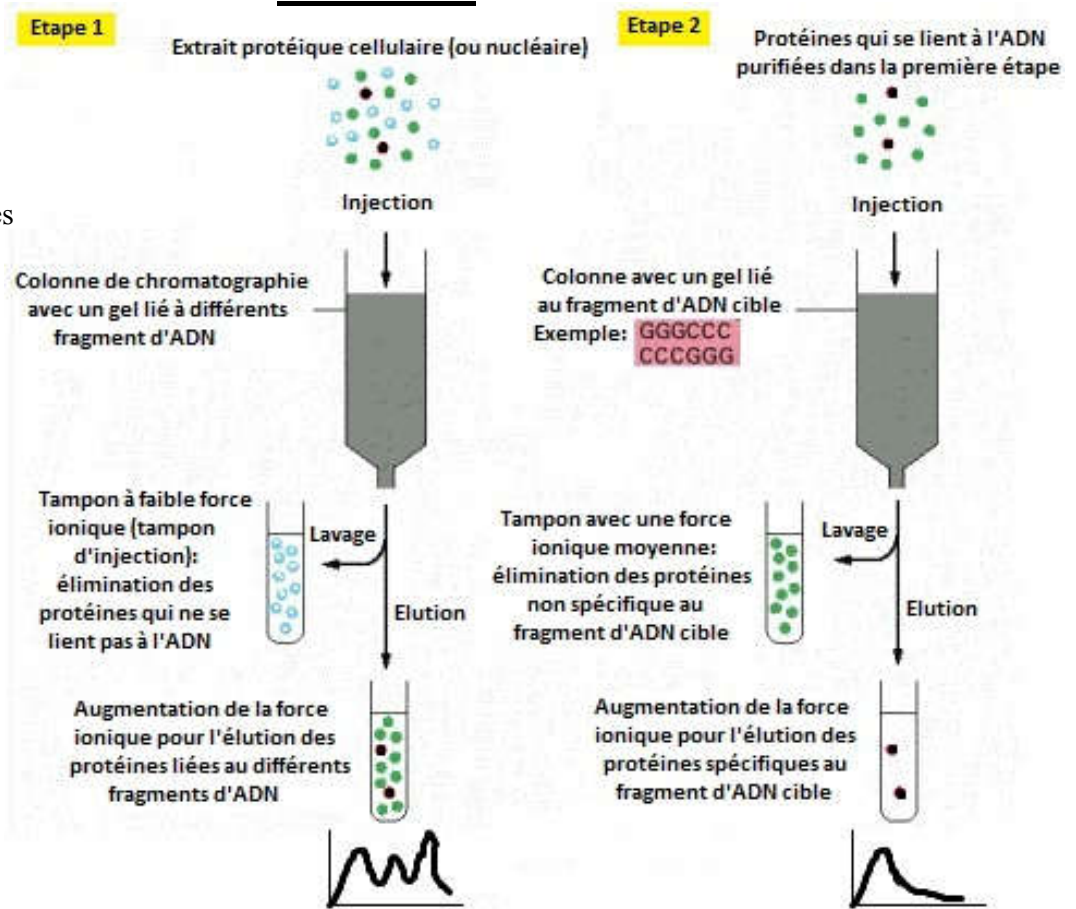


## Travaux dirigés EGPR

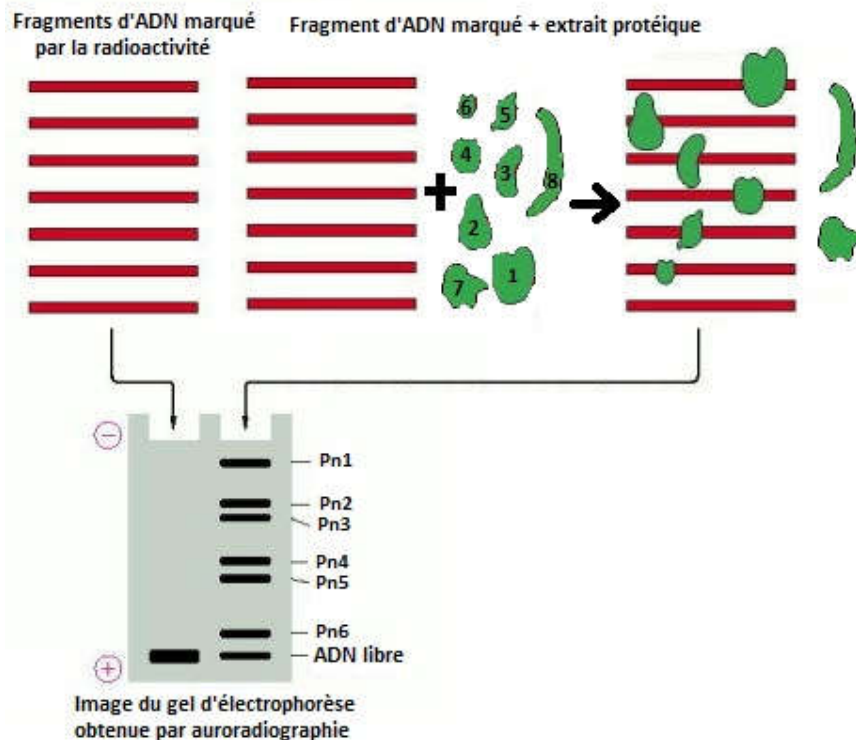
### 2<sup>ème</sup> Série

**- Chromatographie d'affinité à l'ADN**

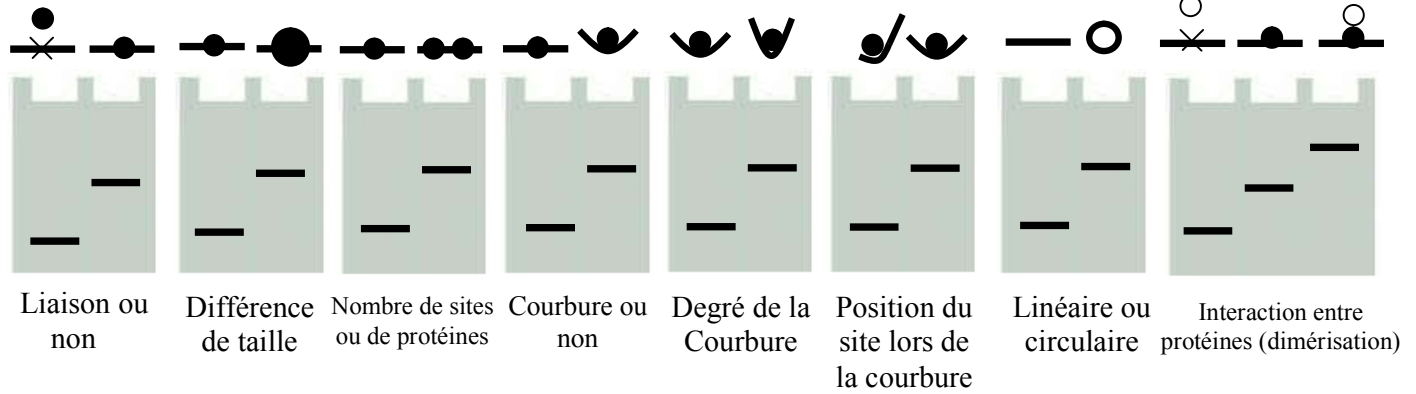
- Utilisations:**
- Purification des protéines régulatrices
  - Autres utilisations : la technique a été utilisée dans l'étude du complexe d'initiation de la transcription chez les eucaryotes



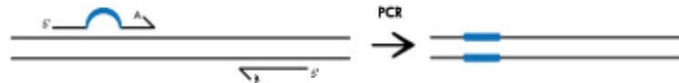
- Gel mobility shift assay (GMSA) :** modification de la mobilité électrophorétique d'un fragment d'ADN à cause de la liaison d'une protéine.



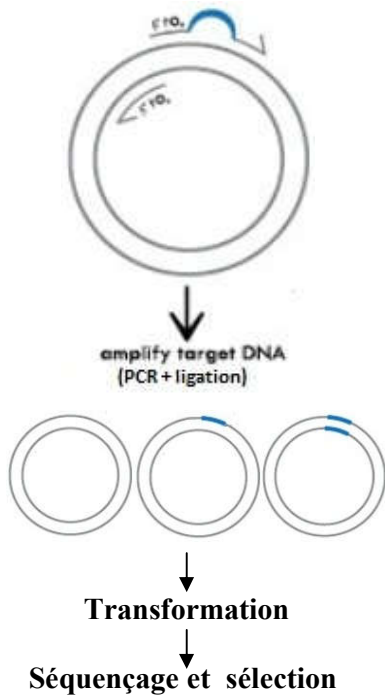
**Utilisations:**



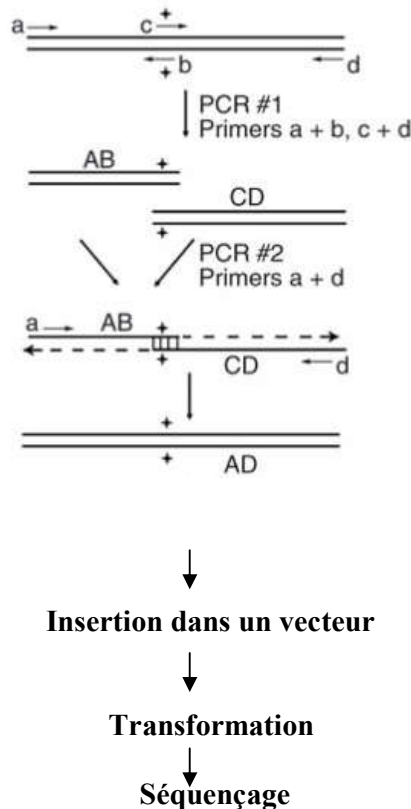
**- Site-directed mutagenesis :**



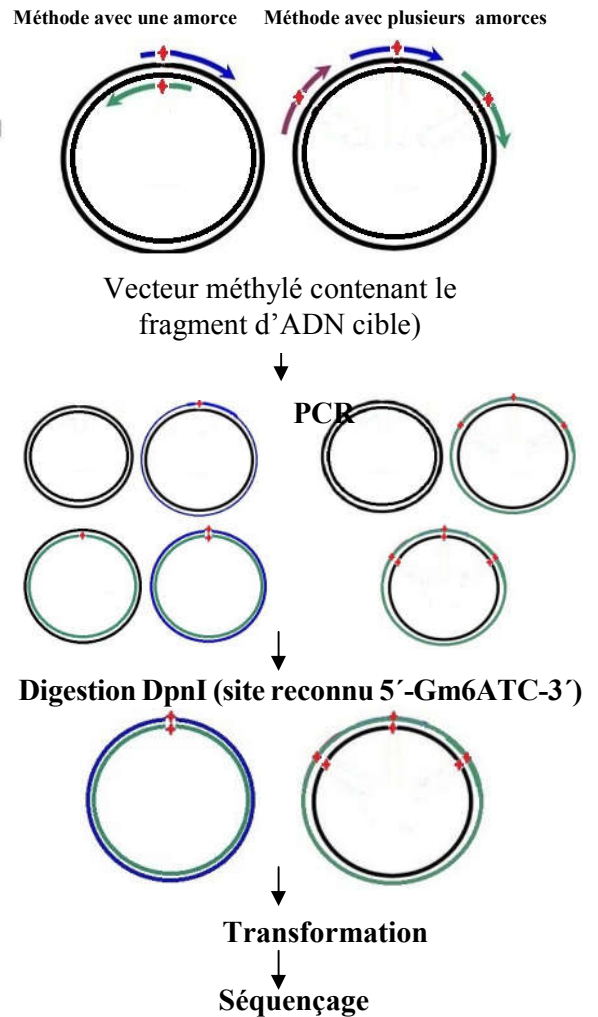
**PCR ordinaire**



**PCR avec amorces chevauchantes**



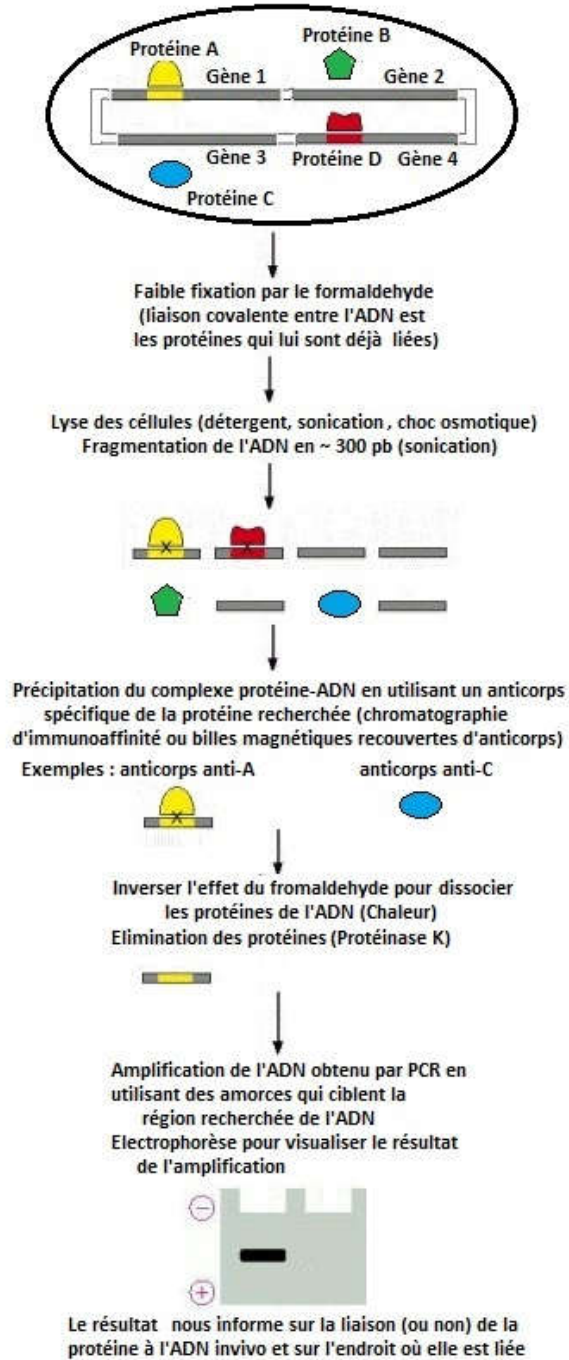
**kit QuikChange**



**Utilisations :**

- Etude du site de liaison d'une protéine :  
recherche des paires de bases impliquées dans l'interaction.
- Mutation (inactivation d'un site de liaison).
- Mutation dans la région codante pour générer des protéines modifiées (étude des différents domaines de la protéine).

- Chromatine immunoprécipitation (CHIP)



Utilisations :

- Savoir si la protéine est lié ou non invivo,
- Localisation du site de liaison de la protéine.

- Utilisation d'un gène rapporteur :

