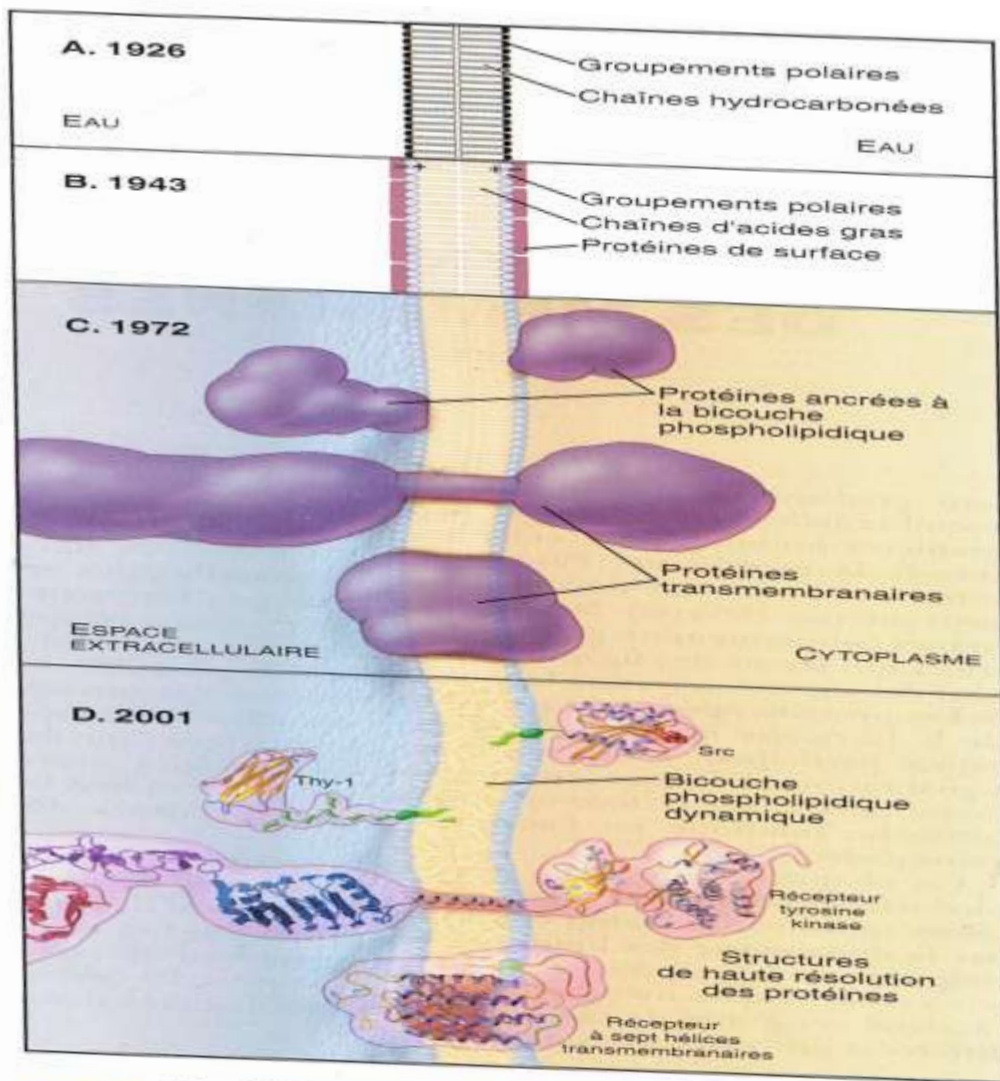
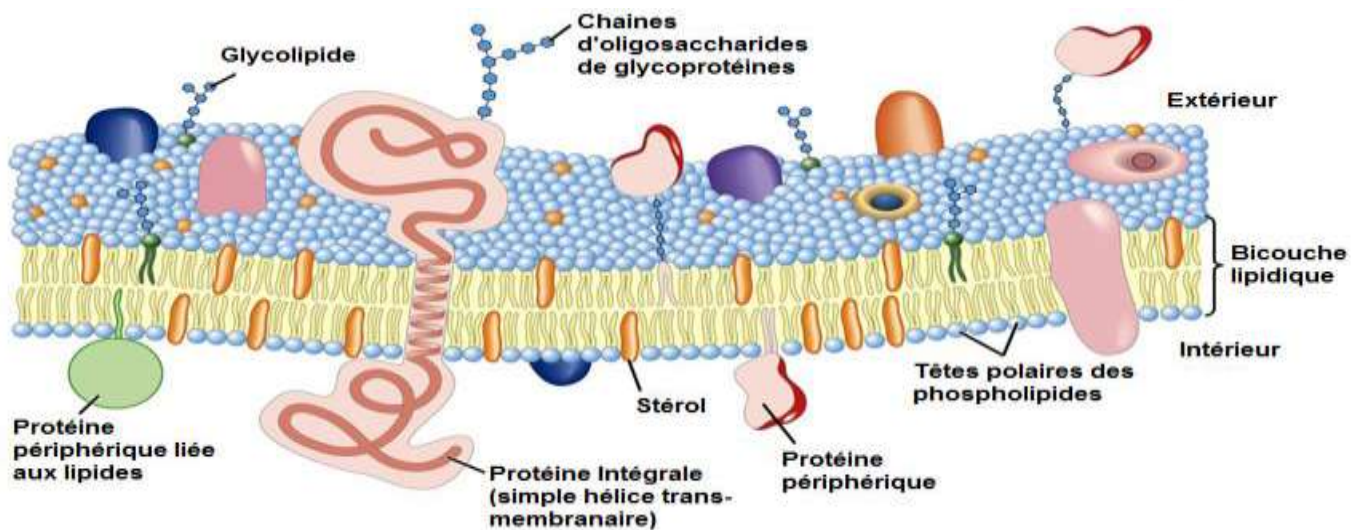


# Évolution du concept de biomembrane



**Fig. 6.1** L'évolution des concepts sur la structure membranaire. **A.** Modèle de Gorter et Grendel de 1926. **B.** Modèle de Davson et Danielli de 1943. **C.** Modèle de la mosaïque fluide de Singer et Nicholson de 1972. **D.** Modélisation actuelle montrant les protéines périphériques et intégrales. La bicouche lipidique montrée repose sur un modèle atomique qui est utilisé tout au long de ce livre.



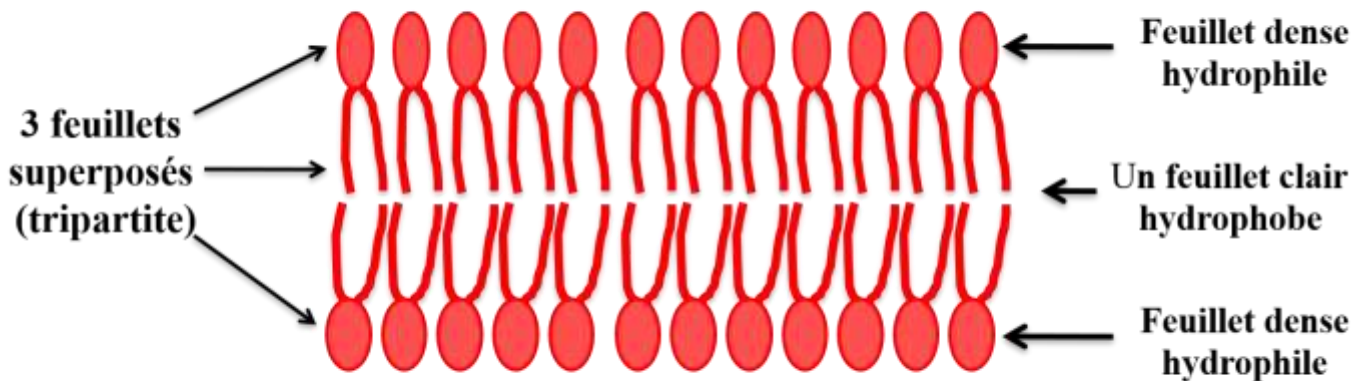
**Figure 2:** Structure de la plasmalemme selon le modèle de la "mosaïque fluide" (Singer & Nicholson 1972).

## Structure

L'épaisseur d'une membrane est d'environ 7 nm



coupe ultra-fine membrane cytoplasmique



**La membrane plasmique est tri-stratifiée**

**Figure 3:** schéma représente la structure tri-stratifiée (tripartite) de la Mb.

la membrane plasmique est constituée de **lipides + protéines** ; un peu de **glucides**

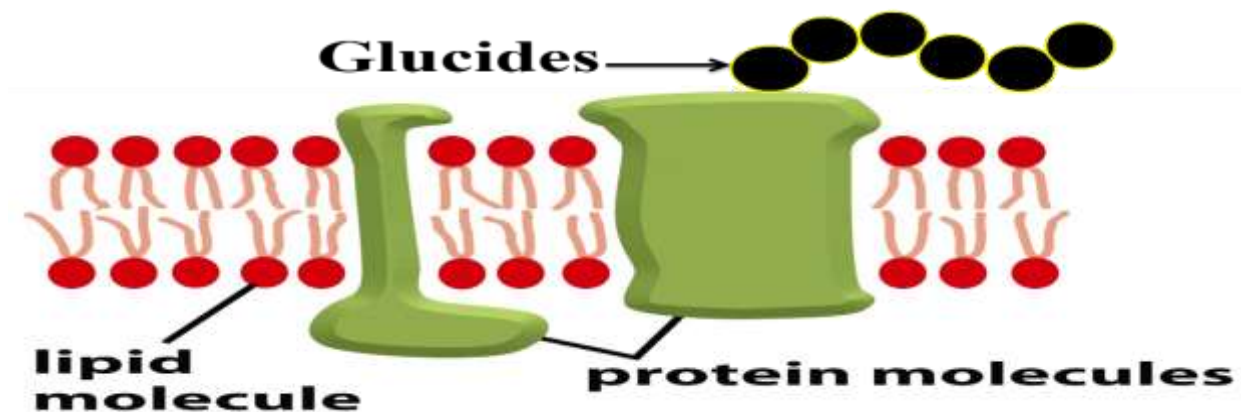


Figure 10-1b Molecular Biology of the Cell (© Garland Science 2008)

**Figure 4 :** Composition chimique de la Biomembrane