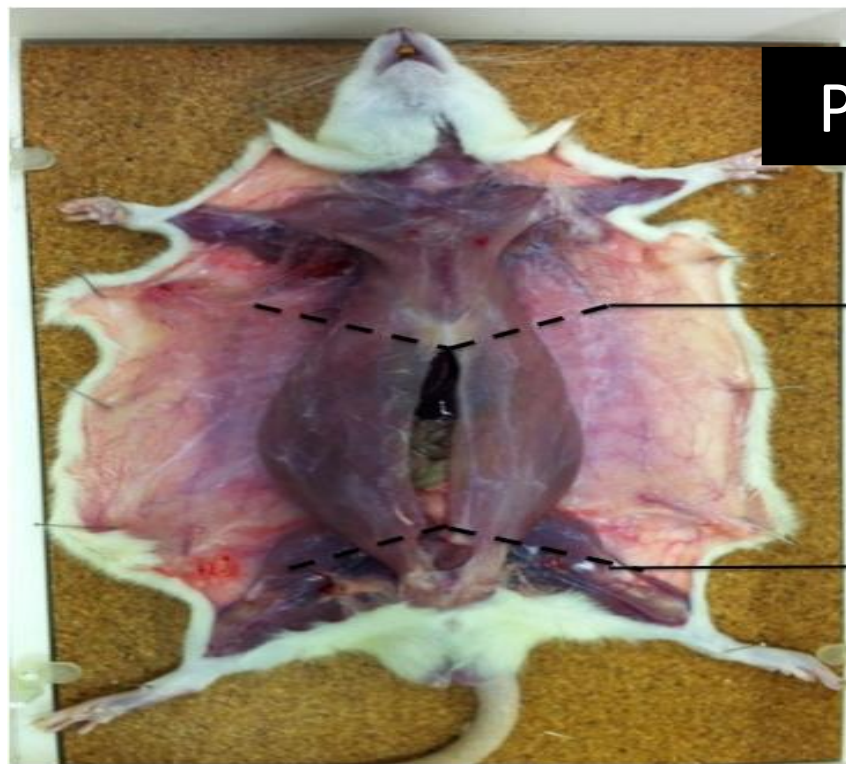


Partie 1



Partie 1

Découpe 1

Découpe 2

Dr : Boucif Asma
Département de biologie
2^{eme} année tronc commun
Univ-Biskra

Etape 1 : Etape préparatoire

Préparation du matériel

-1 blouse - 1 paire de gants - 1 bac de dissection (Planche de dissection) - du papier absorbant (ou du coton) - 1 trousse de dissection : 1 scalpel (lame Pistori), 1 sonde cannelée, plusieurs pinces, un ciseau fin, des aiguilles

Disséquer : la boîte à outils **Avantage Word: modifiable, dissociable, recolorisable en quelques clics - intégrable dans un PowerPoint**

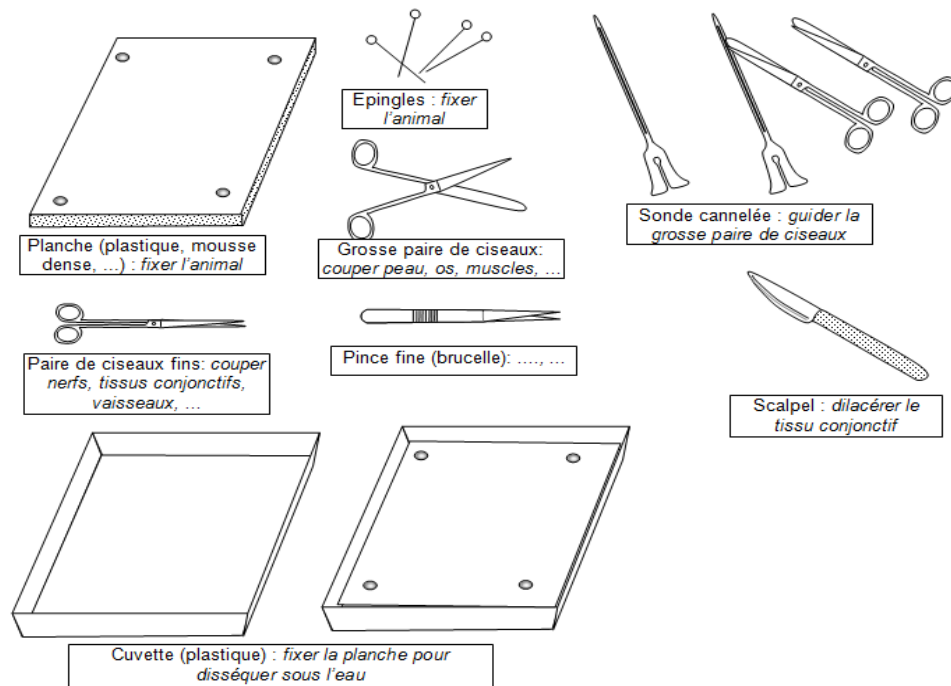


Schéma et figure 1 : Matériel nécessaire

Préparation de l'animal

- **Méthode 1** : La souris (ou le rat) est tuée par sacrifice (elle peut être fournie congelée).
- **Méthode 2** : La souris (ou le rat) met sous anesthésie puis disséqué (anesthésie non réversible)

Solution mère : Ethyl uréthane à 10 g /100 ml eau distillé. **Dose injecter** : 1g par Kg de rat.

Type d'injection : intrapéritonéale

- ✓ La contention du rat se fait par la peau du dos qui doit être bien tendue afin de l'empêcher de tourner la tête et éviter ainsi les éventuelles morsures.



Figure 2 : préparation de l'animal à l'anesthésie

Rq : Plus de détails dans la science de TP

Etape 2 mise en place de l'animal

- Etendre l'animal sur le dos, au centre de la **planche à dissection**, sa queue vers l'opérateur (elle est posée face dorsale contre le liège).

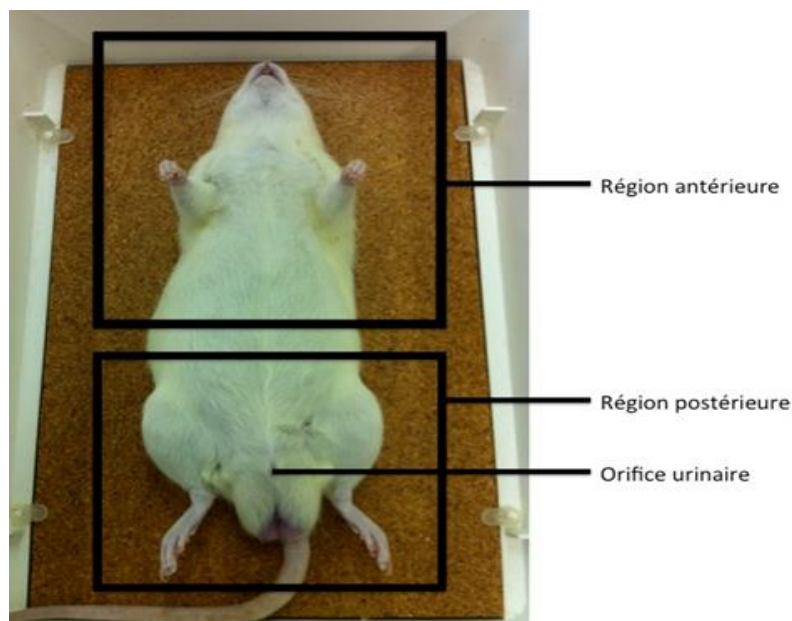


Figure 3 : mise en place de l'animal.

- Le fixer à l'aide d'aiguille que vous planterez au niveau des pattes.
- Les membres sont étirés et fixés en extension par des aiguilles piquées obliquement dans les mains et les pieds.

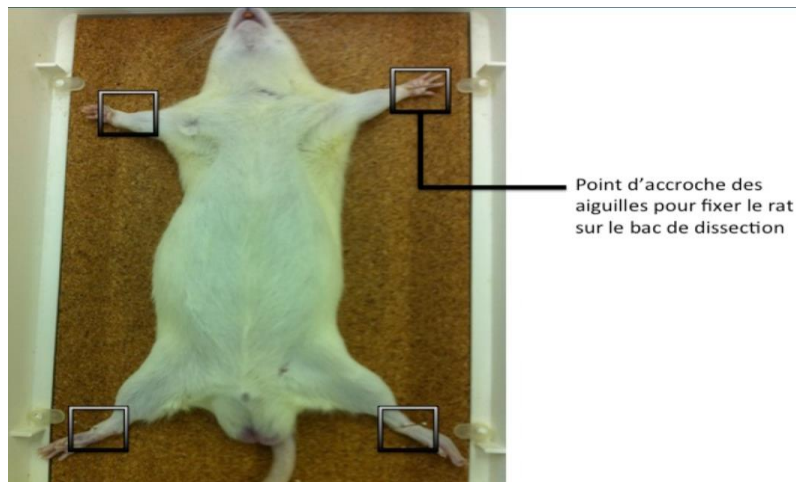


Figure 4 : fixation de l'animal sur la planche

Etape 3 incisions cutanées

A. Etape 1 la boutonnière

- Soulever avec la pince la peau et faire une boutonnière à l'aide des ciseaux dans de l'abdomen, un peu en avant de l'orifice urinaire, en coupant suivant l'axe proximo-distal, voir *schéma 2*.

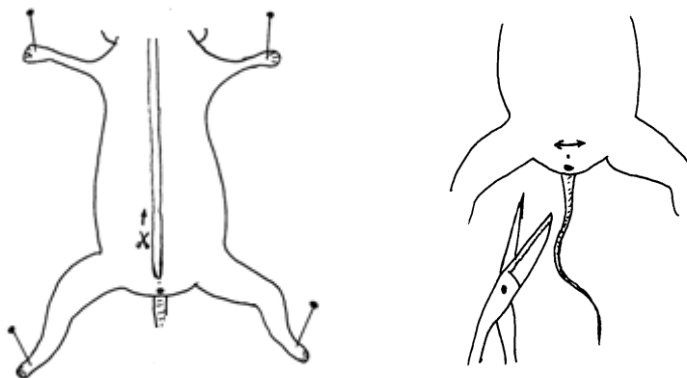


Schéma 2 : Utilisation de la sonde cannelée pour faire une boutonnière

B. Etape 2 utilisation de la sonde cannelée pour le découpage de la peau

- Puis engager la sonde cannelée dans la boutonnière, juste sous la peau, et, inciser le tégument suivant la ligne médiane jusqu'au voisinage de la bouche, voir *schémas 3 et 4*

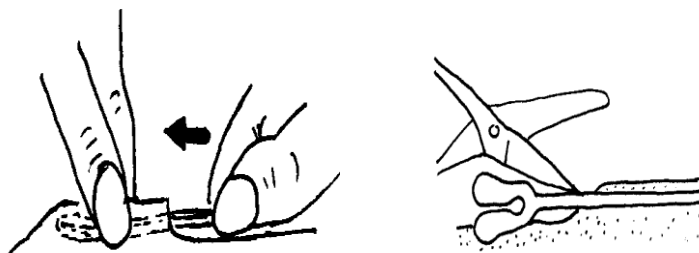


Schéma 3 : Utilisation de la sonde cannelée pour incision de la peau

C. Etape Découpage de la peau au niveau des pattes

- Faire des incisions de la peau suivant l'axe des membres (bien suivre le **schéma 5**). En appuyant les ciseaux dans la gouttière de la sonde. (Ceci évite de couper les muscles situés dessous)

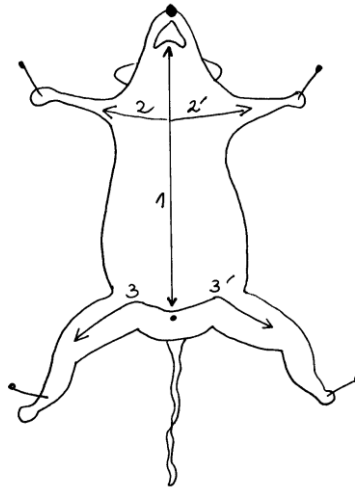


Schéma 4 : Sens d'incision externe