

جامعة محمد خيضر بسكرة

كلية العلوم الاقتصادية والتجارية وعلوم التسيير

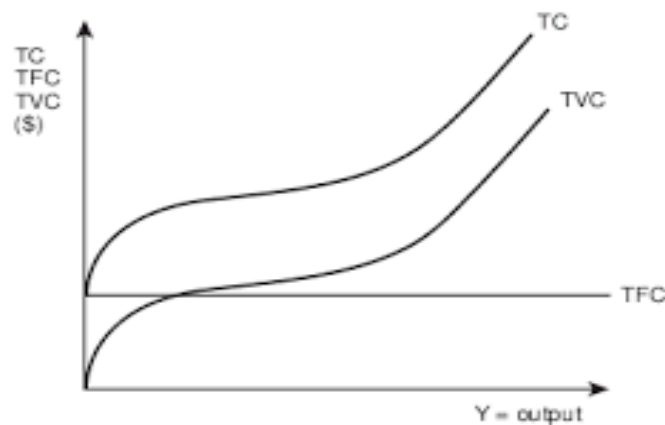
قسم L.M.D2020/2021.....السنة الأولى جذع مشترك

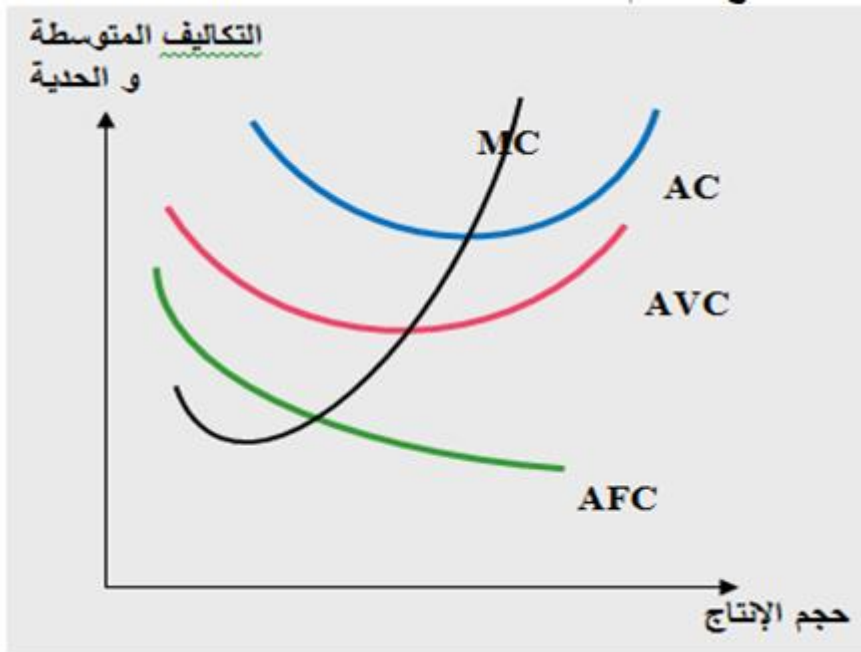
مقياس: الاقتصاد الجزئي 2**حل الواجب الالكتروني رقم (06) حول تكاليف الإنتاج في الفترة القصيرة.**

■ حل التمرين 01:

Q	CT	CV	CF	ACF	ACV	MC
0	70	0	70	-	-	-
1	100	30	70	70	30	30
2	110	40	70	35	20	10
3	130	60	70	23.33	20	20
4	160	90	70	17.5	22.5	30
5	200	130	70	14	26	40
6	250	180	70	11.66	30	50
7	320	250	70	10	35.5	70

1- الرسم:





2- تعود هذه الأنواع من التكاليف الى الفترة القصيرة لأن هناك تكاليف ثابتة.

▪ **التمرين 02:** إذا كانت دالة التكاليف الكلية للإنتاج هي: $CT=Q^3-6Q^2+15Q+2$

- نتحدث عن الفترة القصيرة لأن هناك قيمة ثابتة هي 2 تمثل التكاليف ثابتة.

- حساب كل أنواع التكاليف.

$$CT = CV + CF \text{ ومنه } CT = Q^3 - 6Q^2 + 15Q + 2, CT = CV + 2$$

$$CV = Q^3 - 6Q^2 + 15Q$$

$$CF = 2$$

$$ACT = \frac{CT}{Q} = ACV + ACF = Q^2 - 6Q + 15 + \frac{2}{Q}$$

$$ACF = \frac{CF}{Q} = \frac{2}{Q}$$

$$ACV = \frac{CV}{Q} = Q^2 - 6Q + 15$$

$$MC = \frac{\partial CT}{\partial Q} = \frac{\partial CV}{\partial Q} = 3Q^2 - 12Q + 15$$

- تبلغ التكلفة المتوسطة المتغيرة نهايتها الدنيا عندما:

$$ACV' = 0 \leftrightarrow 2Q - 6 = 0 \leftrightarrow Q = 3$$

- تبلغ التكلفة الحدية نهايتها الدنيا عندما:

$$MC' = 0 \leftrightarrow 6Q - 12 = 0 \leftrightarrow Q = 2$$

■ **التمرين 03:** المعطيات: $P_L=200$ و سعر راس المال هو: $P_K=100$ / $K=5$

- ملأ الجدول بدقة:

L	Q	APL	MPL	CF	CV	CT	MC
1	10	10	10	500	200	700	-
2	24	12	14	500	400	900	14.28
3	39	13	15	500	600	1100	13.33
4	52	13	13	500	800	1300	15.38
5	62	12.4	10	500	1000	1500	20
6	66	11	4	500	1200	1700	50
7	66	9.42	0	500	1400	1900	-

- الفترة الزمنية لهذا الجدول هي الفترة القصيرة و ذلك بوجود تكاليف ثابتة وكذا عناصر انتاج ثابتة K.

اسرة المقياس