

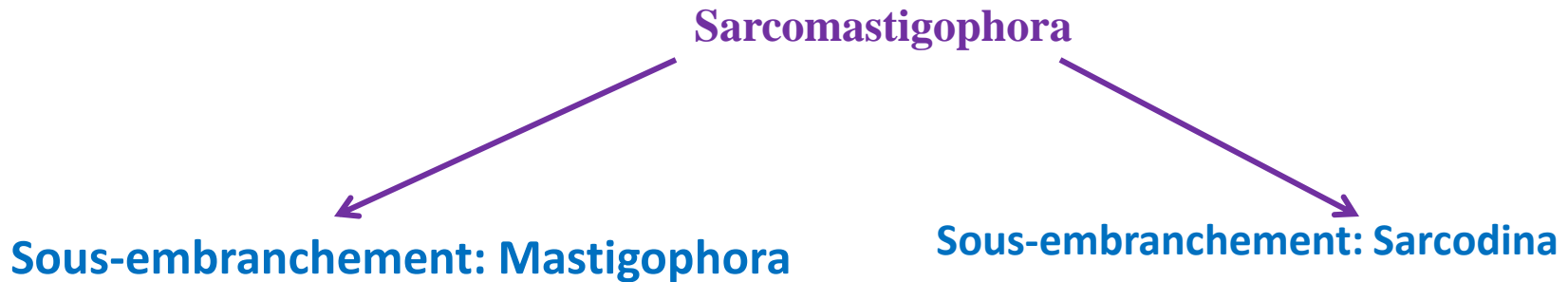
Cours 3

Classification des protozoaires

7 embranchements (36400 espèces), on cite les principaux

1-EMBRANCHEMENT 1: Sarcomastigophora

Présence de flagelles, cils et pseudopodes



1-1 Sous Emb. Mastigophora (ou Flagellés)

A - Classe des Zoomastigophorea (Zooflagellés)

caractères généraux:

1 ou plusieurs flagelles dont l'un peut constituer une **membrane ondulante**, double membrane plasmique,

1 ou plusieurs noyaux;

autres formations cytosquelettiques: axostyle,

autres organites: appareil parabasal (Golgi),

kinétoplaste (mitochondrie géante des Trypanosomidés)

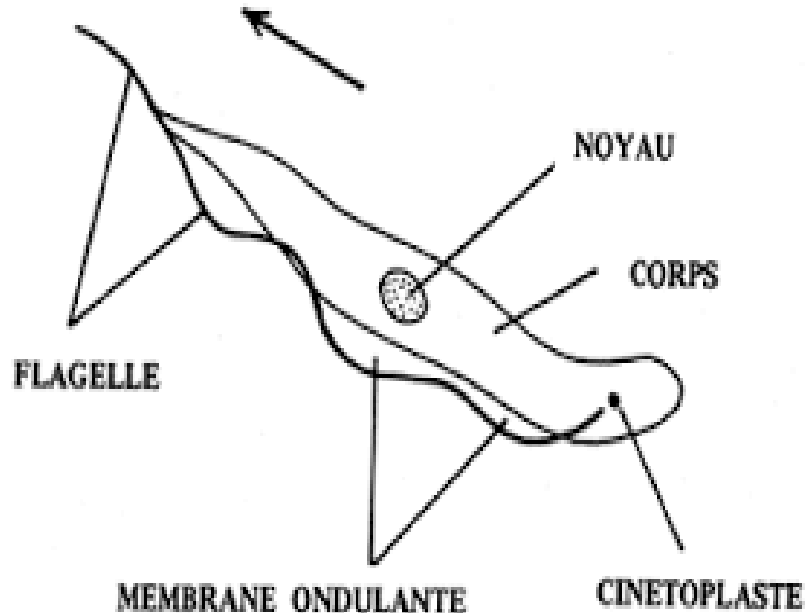
reproduction asexuée par division binaire

A-1- Ordre des Trypanosomatida,

A-1- 1- Famille des Trypanosomatidae:

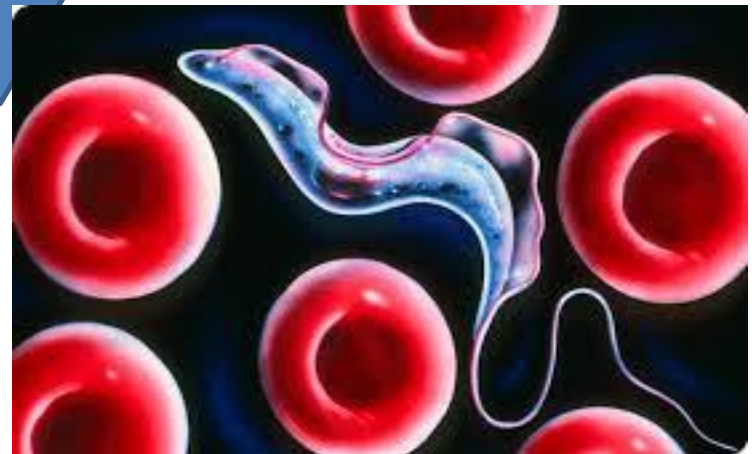
A-1- 1- 1- Genre Trypanosoma

Protozoaires parasites
Forme élancée
Flagelle dirigé vers l'avant
Relié à la masse
cytoplasmique par une
membrane ondulante



Le cycle de développement exige le passage par deux ou plusieurs Hôtes

Parasites **hétéroxènes**
Vivent dans le sang
le liquide
céphalorachidien de
divers vertèbres
Ils sont inoculés par
des invertébrés
hématophages



Espèce1: *Trypanosoma gambiense*

Protozoaire

Mouche Tsé-Tsé:
Glossina palpalis



Maladie du sommeil
être humain

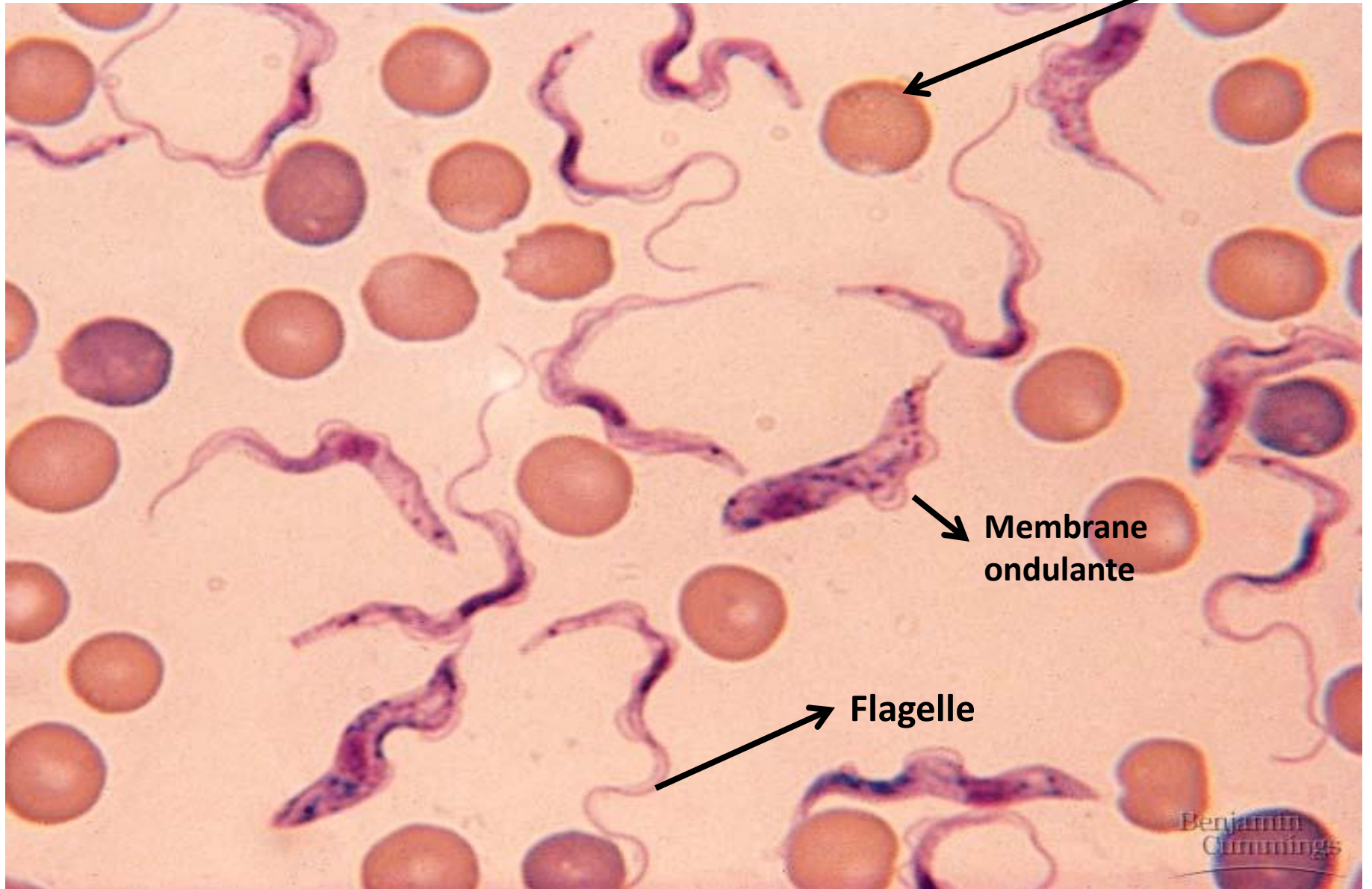
Hôte2



Vecteur
hématophage
Hôte1

Chez l'homme, *Trypanosoma gambiense* est l'agent de la maladie du sommeil. Ce parasite est inoculé par la mouche Tsé-Tsé (*Glossina palpalis*). Les glossines s'infestent en aspirant le sang d'un homme malade.

Diagnostic/ Examen du frottis de sang Hématie



Espèce2: *Trypanosoma cruzi*

Protozoaire

Triatome hématophage

Maladie de chagas

être humain+ animaux

Hôte2

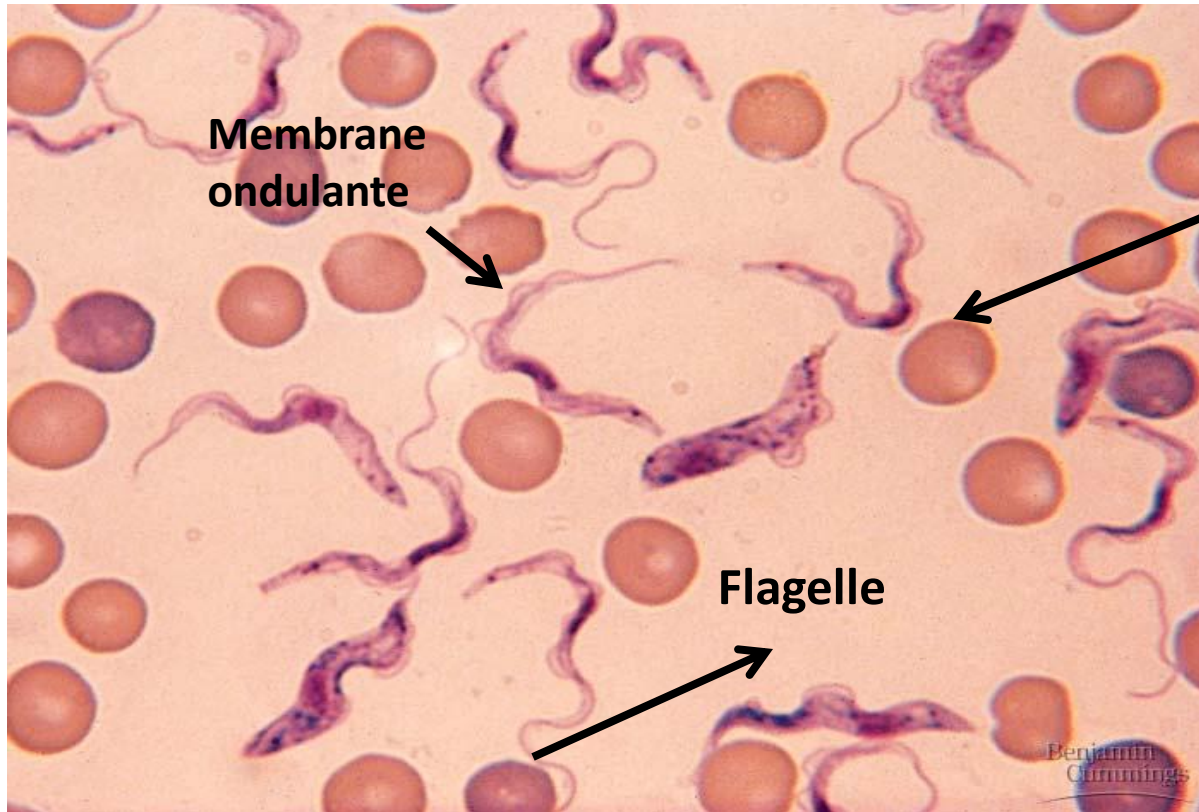
Vecteur
hématophage
Hôte1



La maladie de Chagas, connue également sous le nom de trypanosomiase américaine, est une maladie potentiellement mortelle provoquée par le **protozoaire *Trypanosoma cruzi*** (*T. cruzi*).



Diagnostic/ Examen du frottis de sang



A-1- 1- 2- Genre: Leishmania

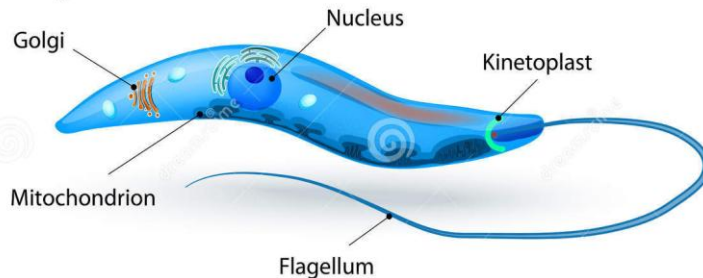


Phlebotome

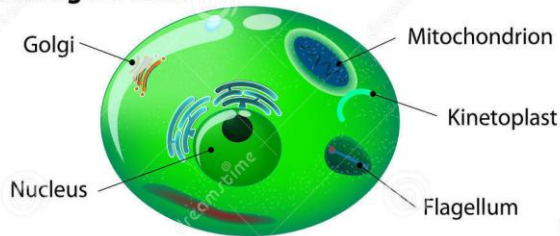
Se sont des parasites hétéroxènes polymorphes. Ils sont transmis par des insectes piqueurs (les phlébotomes).

Leishmania

Promastigote form



Amastigote form



Forme promastigote: longue (15-25 μm) et mince (2 μm), avec un noyau central, un kinétoplaste et un long flagelle libre **antérieur**. Ce stade flagellé est libre dans le tube digestif du phlébotome vecteur

Forme amastigote: forme ovoïde, immobile et sans flagelle. est située à l'intérieur des cellules du système de phagocytes mononuclés du vertébré mammifère.



Le protozoaire
parasite



Espèce1: *Leishmania tropica*

Phlébotomes



Homme



Hôte
définitif

L'Hôte
intermédiaire,
le vecteur

Maladie: la leishmaniose cutanée, Boutons d'orient ou clou de Biskra. Ulcérations cutanées fréquentes des portions découvertes du corps. La guérison survient spontanément mais les traces cicatricielles sont indélébiles



La leishmaniose cutanée touche essentiellement:

Afrique du nord,

Moyen orient

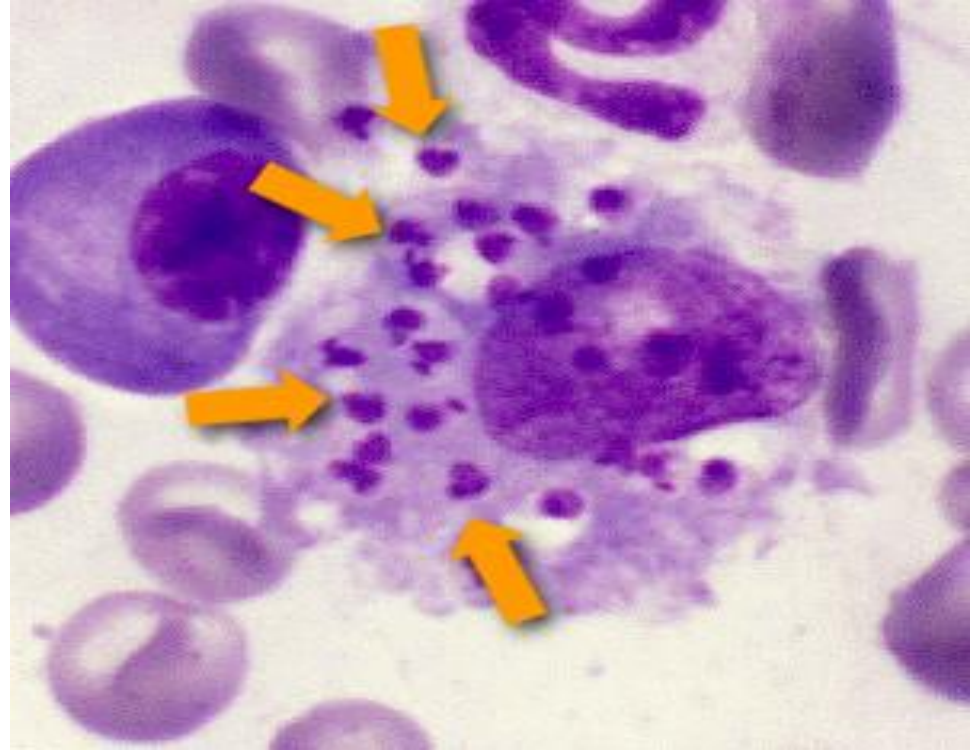
Asie centrale,

Amérique du Sud


Diagnostic

L'incubation est en moyenne de 4 semaines mais peut être plus longue 2 à 3 mois. La lésion débute par une petite papule prurigineuse qui se transforme en une nodosité rouge foncé, recouverte par une croûte adhérente. L'élément unique ou multiple se localise sur les régions découvertes (visage, membres...) lieu de piqûre du phlébotome. l'état général est bien conservé. Non traitée la lésion finit par guérir au bout de plusieurs mois ou années d'évolution au prix d'une cicatrice vicieuse inesthétique. L'immunité conférée n'est pas définitive.

le diagnostic est confirmé par la présence des leishmanies dans les frottis de la lésion colorés au MGG



Espèce2: Leishmania donovani

Phlébotome infecté  **L'homme et quelques mammifères**

La maladie est La leishmaniose viscérale: appelée aussi Kala Azar. Le parasite pénètre dans le système reticulo-endothélial de l'homme. Caractérisée par des poussées irrégulières de fièvre, une perte de poids, une hépatosplénomégalie . plus de 200 000 à 400 000 nouveaux cas de LV surviennent chaque année. Plus de 90% d'entre eux se produisent dans six pays: Bangladesh, Brésil, Éthiopie, Inde, Soudan et Soudan du Sud (OMS)

Position systématique

Genre: Trypanosoma

Embranchement: Sarcomastigophora

Sous embranchement: Mastigophora

Classe: Zoomastigophorea

Ordre: Kinetoplastida

genre: Trypanosoma

Genre: Leishmania

Embranchement: Sarcomastigophora

Sous embranchement: Mastigophora

Classe: Zoomastigophorea

Ordre: Kinetoplastida

genre: Leishmania