

## أساليب الدلالة على المراجع

هناك عدة أساليب للدلالة على المراجع، نوردتها فيما يلي :

### أولاً : ترميز A1

يستخدم الاكسل افتراضياً نمط المراجع A1، والذي يشير إلى الأعمدة بواسطة أحرف وإلى الصفوف بواسطة أرقام حيث تتم الإشارة إلى خلية ما بإدخال حرف العمود متبوعاً برقم الصف. إذا كنت تريد كتابة مراجع في صيغتك باستخدام هذا الترميز فإنك ستستخدم إحدى الأساليب المتبعة في الأمثلة التالية:

- المراجع F2 يستخدم للإشارة إلى الخلية في العمود F والصف الثاني.

- النطاق R4:R12 يستخدم للإشارة إلى نطاق الخلايا في العمود R والصفوف من الرابع إلى الثاني عشر.

- النطاق C6:Q6 يستخدم للإشارة إلى نطاق الخلايا في الصف السادس والأعمدة من C إلى Q.

- النطاق D10:E15 يستخدم للإشارة إلى نطاق الخلايا في الأعمدة من D إلى E، و الصفوف من العاشر إلى الخامس عشر.

- النطاق 7:7 يستخدم للإشارة إلى كافة الخلايا في الصف السابع.

- النطاق 7:10 يستخدم للإشارة إلى كافة الخلايا في الصفوف من السابع إلى العاشر.

- النطاق B:B يستخدم للإشارة إلى كافة الخلايا في العمود B

- النطاق B:F يستخدم للإشارة إلى كافة الخلايا في الأعمدة من B إلى F

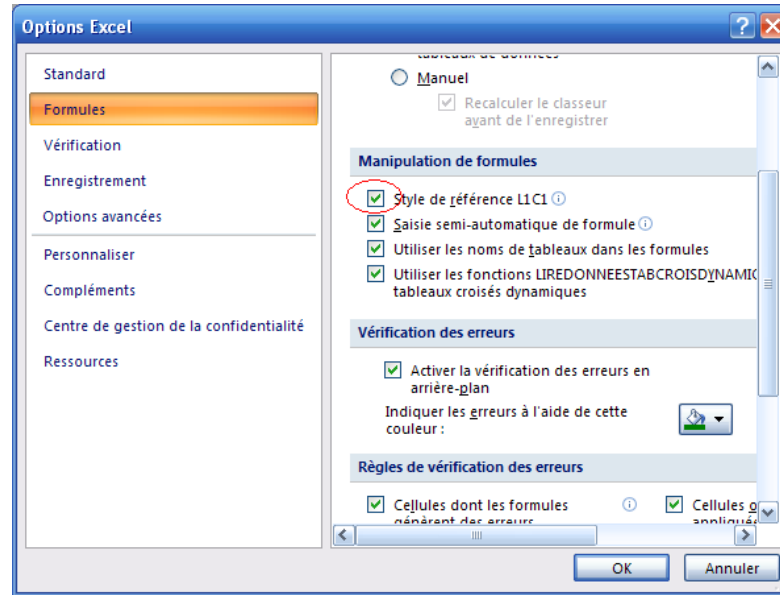
- النطاق A1:C7 B3:D11 يستخدم للإشارة إلى نطاق الخلايا B3:C7 الناتج عن تقاطع النطاقين السابقين.

### ثانياً : ترميز L1C1

في النمط L1C1 يشير الاكسل إلى موقع خلية معينة بالحرف L يتبعه رقم الصف و الحرف C يتبعه رقم العمود ، لتشغيل نمط (L1C1) R1C1 و استخدامه في الصيغ لا بد أن تقوم بما يلي :

1. انقر فوق رمز office و من ثم انقر فوق Excel options

2. نختار formules ، حدد خانة الاختيار L1C1 style de reference . انظر إلى الشكل التالي :



إذا كنت تريد كتابة مراجع في صيغتك باستخدام هذا الترميز ، فإنك ستستخدم إحدى الأساليب المتبعة في الأمثلة التالية:

- المرجع R2C4 يستخدم للإشارة إلى الخلية في العمود الرابع و الصف الثاني

- النطاق R يستخدم للإشارة إلى كافة خلايا الصف الحالي

- النطاق R5 يستخدم للإشارة إلى كافة الخلايا الصف الخامس

- النطاق R:R2 يستخدم للإشارة إلى كافة الخلايا من الصف الحالي إلى الصف الثاني

- النطاق R3:R6 يستخدم للإشارة إلى كافة الخلايا في الصفوف من الثالث إلى السادس

- النطاق C يستخدم للإشارة إلى كافة خلايا العمود الحالي

- النطاق C3 يستخدم للإشارة إلى كافة الخلايا العمود الثالث

- النطاق C:C4 يستخدم للإشارة إلى كافة الخلايا من العمود الحالي إلى العمود الرابع

- النطاق C7:C10 يستخدم للإشارة إلى كافة الخلايا في الأعمدة من السابع إلى العاشر

- النطاق R1C1:R9C6 يستخدم للإشارة إلى كافة الخلايا الموجودة في النطاق المحصور بين الخلية الواقعة في الصف الأول و العمود الأول و الخلية الواقعة في الصف التاسع و العمود السادس

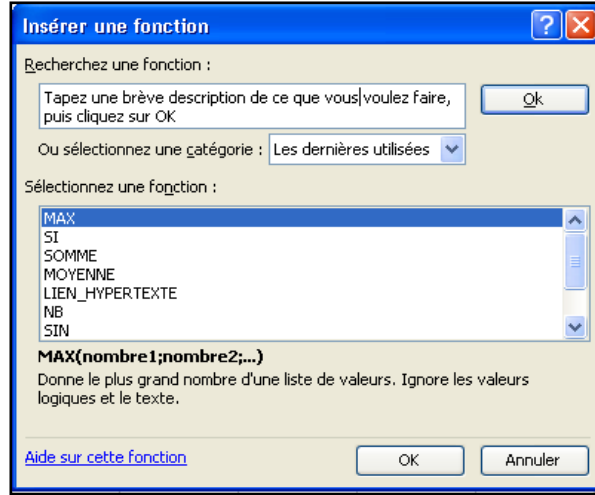
- النطاق R1C1:R10C5 R4C3:R16C8 يستخدم للإشارة إلى نطاق الخلايا R4C3:R10C5 الناتج عن تقاطع النطاقين السابقين.

### ملاحظات هامة:

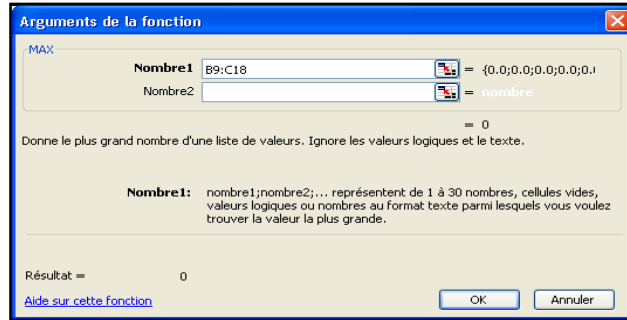
• يتم تحديد عناوين الخلايا المتفرقة بالعلامة (;)

• يتم تحديد عناوين الخلايا المتجاورة بالعلامة (:)

يمكننا إدراج الدوال الحسابية بدون أن نضطر لكتابتها وذلك بالضغط على رمز fx في شريط الصيغة أو بتحديدتها عن طريق قائمة Formules نختار دالة fx فتظهر لنا النافذة التالية:



- من قائمة فئة الدالة "sélectionner une catégorie" يتم اختيار نوع الفئة وليكن مثلا فئة (احصاء).
- من قائمة اسم الدالة "Sélectionner une fonction" اختار الدالة التي تريد تطبيقها مثلا (MAX).
- ثم موافق "OK" فتظهر النافذة التالية ومنها قم بكتابة نطاق البيانات.



أو بالنقر على زر تحديد نطاق البيانات ثم تحديد نطاق البيانات التي يجرى عليها "أكبر قيمة" "MAX"



- ثم النقر على زر العودة إلى مربع المتوسط
- ثم موافق "OK"