

2^{ème} année Master Informatique

Option: **Génie Logiciel et Systèmes Distribués**

Université de Biskra

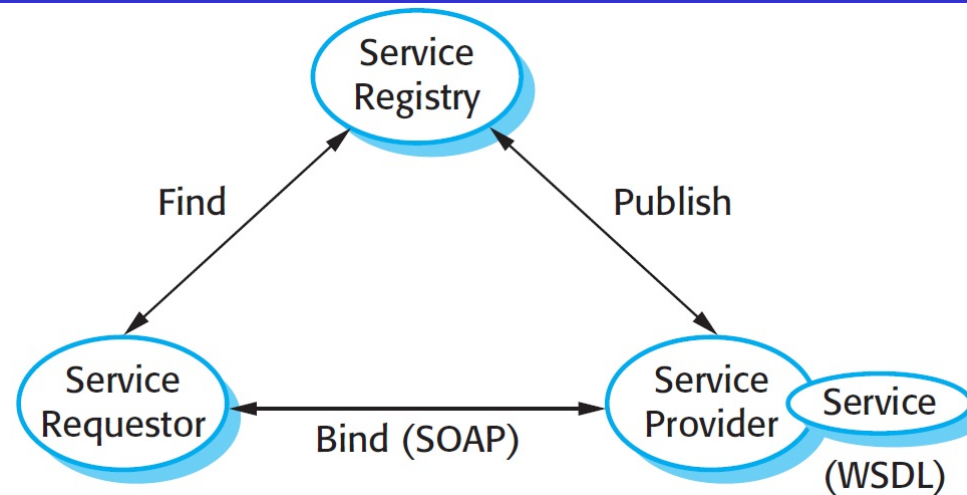
Année 2021/2022

Architectures Orientées Services

Dr. Mohamed Lamine KERDOUDI

Email : I.kerdoudi@univ-biskra.dz

3. Composants d'une Architecture Orientée Services

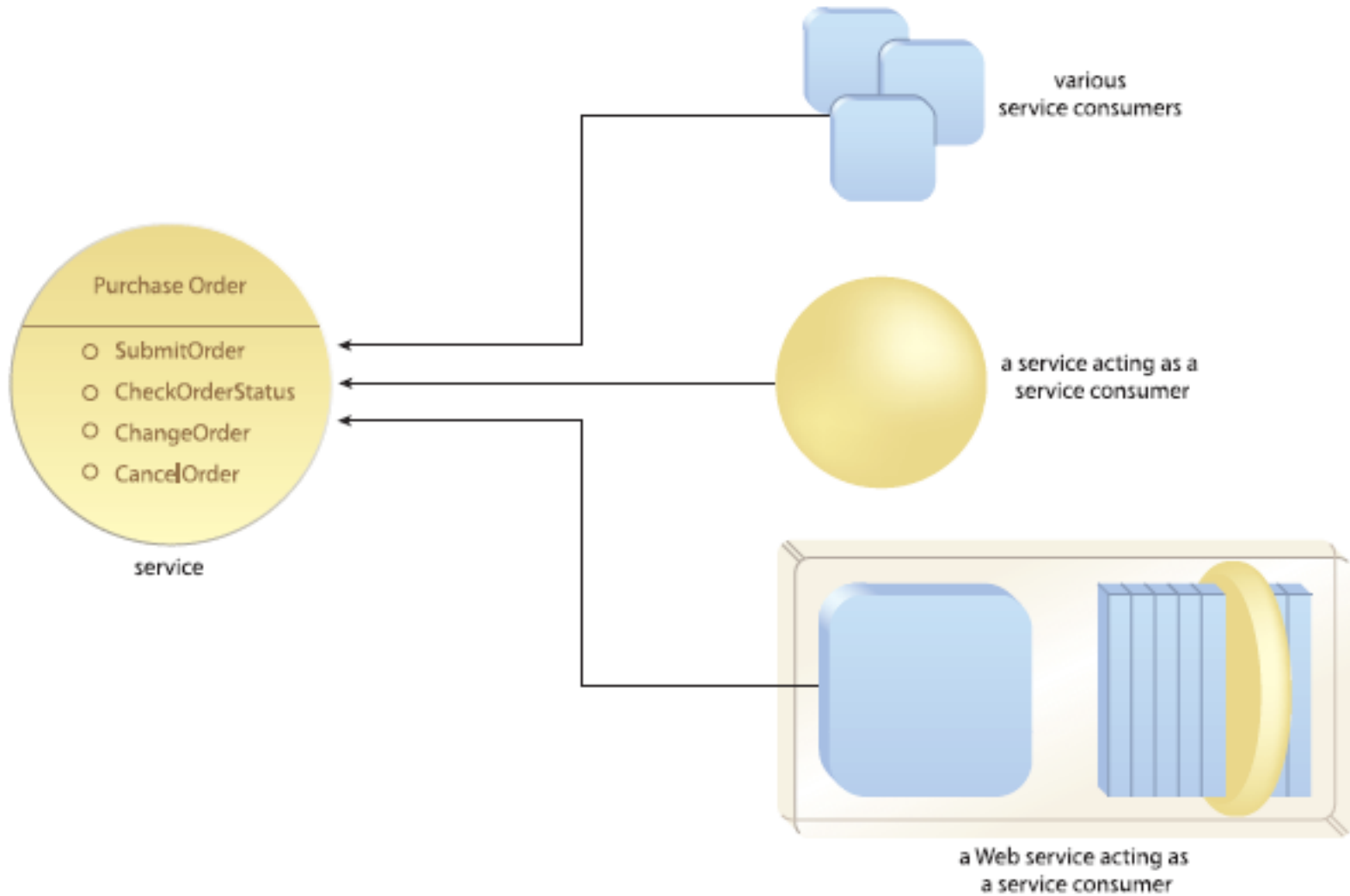


1. Les **fournisseurs de services** doit concevoir et implémenter des services et spécifier l'interface avec ces services (en tant que descriptions WSDL dans le cas des services Web).
2. Les interfaces de ces services sont publiées par les fournisseurs de services dans **un registre de services** (**Service Registry**, telque UDDI).
3. Les **demandeurs de services** (parfois appelés clients de service) qui souhaitent utiliser un service découvrent la spécification de ce service et localisent le fournisseur de services.
 - ❖ Ils peuvent ensuite lier leur application à ce service et communiquer avec lui, en utilisant un **protocole de communication** (tel que le protocole standard SOAP).

3. Composants d'une Architecture Orientée Services

- ❖ Les consommateurs de service peuvent lier leur application à ce service et communiquer avec lui, en utilisant un **protocole de communication** (tel que le protocole standard SOAP).
- ❖ Lorsqu'un programme appelle et interagit avec un service, il est nommé comme consommateur de service.
 - Par exemple, vous pouvez créer **une application de bureau** capable d'échanger des messages avec un service.
 - Vous pouvez également **concevoir un service** pour appeler et interagir avec d'autres services (**composition de service**).

3. Composants d'une Architecture Orientée Services



Le **service de commande d'achat** est accessible par une variété de programmes agissant en tant que **consommateurs de services**

Questions ??