



# سعر التكلفة والنتيجة التحليلية وفق طريقة التكلفة الكلية

سلسلة محاضرات مقدمة  
للسنة الثانية

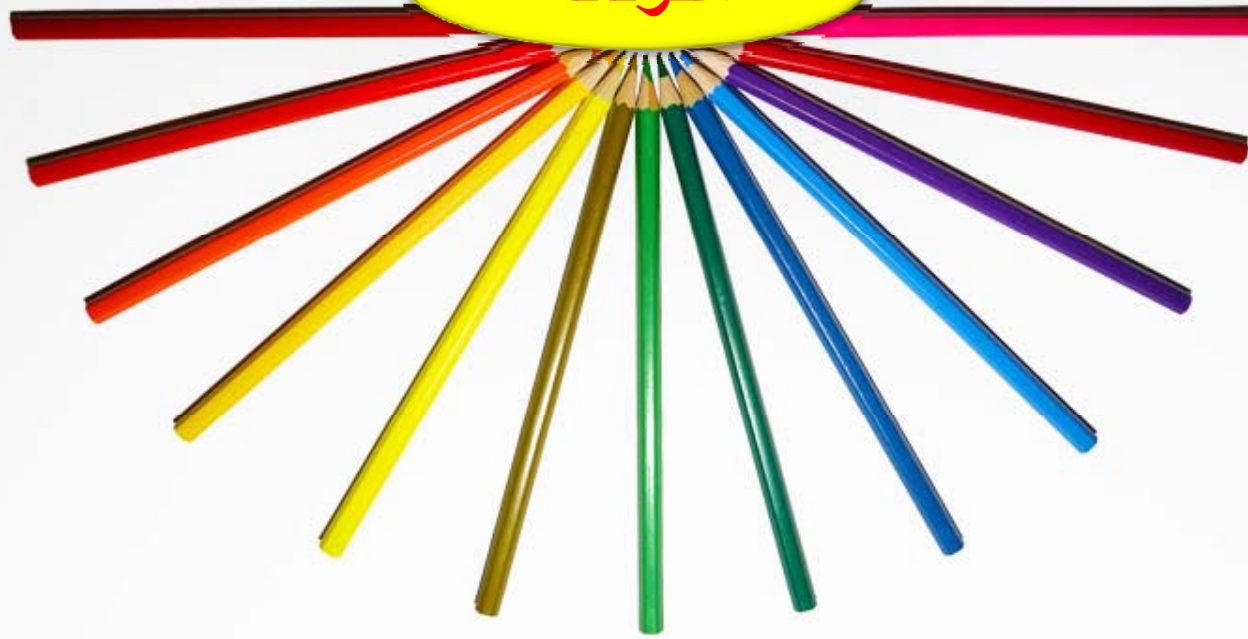
جامعة محمد خيضر بسكرة  
كلية العلوم الاقتصادية  
والتجارية وعلوم التسيير  
قسم علوم التسيير

**سعر تكلفة** المنتج (أو الخدمة) هو مجموع التكاليف التي تم تحملها من أجل هذا المنتج (أو الخدمة) حتى أصبح تاما وتم بيعه.

حيث يضم كل المصاريف بداية من شراء المواد الأولية والمواد الضرورية الأخرى التي استخدمت في تصنيعه إلى حين بيع المنتج النهائي



## مكوناته



مصاريف توزيع  
الوحدات المباعة

تكلفة إنتاج الوحدات  
المباعة

تكلفة شراء المواد  
الأولية المستعملة

# لحساب سعر التكلفة يجب أن تقوم المؤسسة بـ:

تحديد الكميات المستهلكة وتكاليف المواد الأولية المتوفرة

تحديد الزمن المستغرق في العمل والتكاليف المتعلقة به

تحديد مصاريف المؤسسة

الفصل بين المصاريف المباشرة والمصاريف غير المباشرة

توزيع وتحميل المصاريف غير المباشرة







## تكلفة الشراء

تكلفة الشراء = ثمن شراء

المواد الأولية + مصاريف

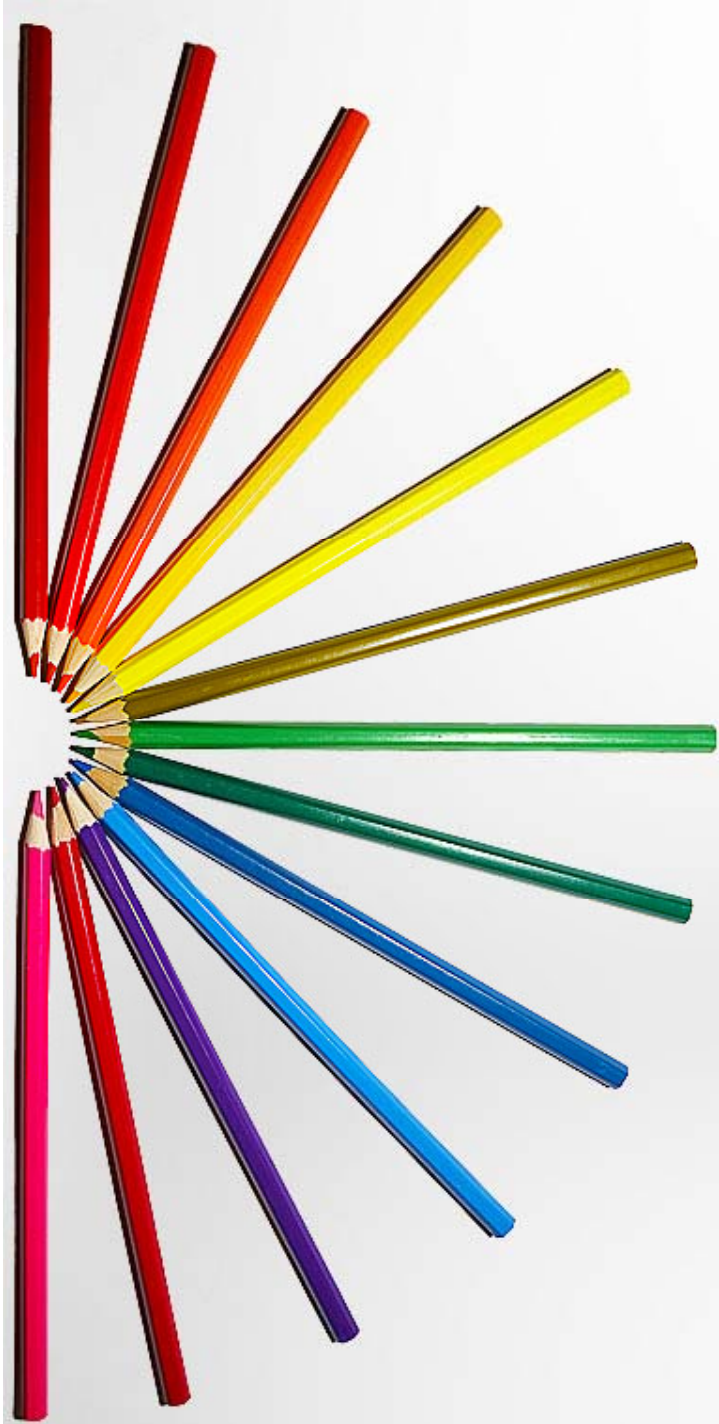
الشراء المباشرة + مصاريف

الشراء غير المباشرة



## تكلفة الإنتاج

تكلفة الإنتاج = تكلفة شراء  
المواد المستهلكة (تكلفة  
المخرجات) + مصاريف  
الإنتاج المباشرة + مصاريف  
الإنتاج غير المباشرة



## تكلفة التوزيع (سعر التكلفة)

سعر التكلفة = تكلفة إنتاج  
الوحدات المباعة +  
مصاريف التوزيع المباشرة  
+ مصاريف التوزيع غير  
المباشرة



## النتيجة التحليلية

النتيجة التحليلية الإجمالية = رقم الأعمال - سعر التكلفة

النتيجة التحليلية الصافية = النتيجة  
التحليلية الإجمالية +/- فوارق الجرد  
+/- فوارق التحميل



## فرق التحميل:

◀ سعر خروج افتراضي < سعر خروج حقيقي، إذن فرق التحميل وهو الفرق بين التكلفة الافتراضية والتكلفة الحقيقية للمخرجات يكون موجبا، وتتم إضافته للنتيجة التحليلية الإجمالية لإيجاد النتيجة التحليلية الصافية.

◀ سعر خروج افتراضي > سعر خروج حقيقي، إذن فرق التحميل وهو الفرق بين التكلفة الافتراضية والتكلفة الحقيقية للمخرجات يكون سالبا، ويتم طرحه من النتيجة التحليلية الإجمالية لإيجاد النتيجة التحليلية الصافية



## فرق الجرد:

المخزون المتبقي فعليا > المخزون المتبقي محاسبيا، إذن فرق الجرد وهو الفرق بين قيمة المخزون المتبقي فعليا وقيمة المخزون المتبقي محاسبيا يكون سالبا، لذا يتم طرحه من النتيجة التحليلية الإجمالية لإيجاد النتيجة التحليلية الصافية.

المخزون المتبقي فعليا < المخزون المتبقي محاسبيا، إذن فرق الجرد وهو الفرق بين قيمة المخزون المتبقي فعليا وقيمة المخزون المتبقي محاسبيا يكون موجبا، لذا يتم إضافته للنتيجة التحليلية الإجمالية لإيجاد النتيجة التحليلية الصافية.



## العلاقة بين نتيجة المحاسبة التحليلية والمحاسبة العامة

			مصاريـف غير معتبرة		مصاريـف المحاسبة العامة
مصاريـف المحاسبة التحليلية		مصاريـف معتبرة	مصاريـف معتبرة		
		عناصر إضافية			



## المصاريف غير المعتبرة:

هي مجموع العناصر التي لا تخص النشاط العادي للمؤسسة، أي أن تحميلها لسعر تكلفة منتج ما ليس له معنى باعتبارها لا تخص هذا المنتج ولا تدخل في التكاليف العادية. وتتمثل في:

● تكاليف خارج الاستغلال ( ح / 67).

● المخصصات والمصاريف الاستثنائية.

● الضرائب على الأرباح.

● المصاريف الإعدادية.

● الرسم الإجمالي على الأعمال





**العناصر الإضافية:** هي مصاريف ذات صفة نظرية، أي أنها غير موجودة ضمن مجموعة التكاليف في المحاسبة العامة، وتسمى إضافية لأنها تضاف في مصاريف المحاسبة التحليلية، وتضم:

- مكافأة صاحب المؤسسة (أجرة عمل المستغل)
- الفوائد على رأس المال الخاص



- **مصارييف المحاسبة التحليلية = مصارييف المحاسبة العامة + عناصر إضافية - مصارييف غير معتبرة.**
- **مصارييف المحاسبة العامة = مصارييف المحاسبة التحليلية - عناصر إضافية + مصارييف غير معتبرة**





- **نتيجة المحاسبة العامة** = رقم الأعمال - مصاريف المحاسبة العامة = رقم الأعمال - ( مصاريف المحاسبة التحليلية - عناصر إضافية + مصاريف غير معتبرة )
- **نتيجة المحاسبة العامة** = نتيجة المحاسبة التحليلية + عناصر إضافية - مصاريف غير معتبرة = **النتيجة التحليلية الصافية**.

في ظل وجود فوارق التحميل والجرد، تصبح:

النتيجة التحليلية الصافية = نتيجة المحاسبة  
التحليلية الإجمالية + عناصر إضافية - مصاريف  
غير معتبرة +/- فوارق الجرد +/- فوارق التحميل





مثال:

تصنع مؤسسة منتوجا وحيدا (ع) باستعمال مادة أولية (م). لدينا المعلومات التالية عن نشاط المؤسسة لشهر ماي:

\* مشتريات: 1000 كغ من (م) ب 100 دج/كغ. \* استهلاك 500 كغ من (م). \* إنتاج 250 وحدة من (ع).

\* مصاريف الشراء: 10000 دج. \* مصاريف الإنتاج: 70000 دج. \* مصاريف التوزيع: 9000 دج.

\* المبيعات: 180 وحدة من (ع). \* سعر بيع الوحدة: 700 دج.

المطلوب: حساب النتيجة التحليلية لهذا المنتج



## 1/ تكلفة شراء المادة الأولية (م):

المادة (م)	البيان
100000	ثمن الشراء $100 \times 1000$
10000	مصاريف الشراء
110000	تكلفة الشراء
1000	كمية المشتريات
110	تكلفة شراء الكغ الواحد



## 2 / تكلفة انتاج المنتج (ع):

المنتوج ع	البيان
55000	تكلفة شراء المواد المستعملة 110 × 500
70000	مصاريف الانتاج
125000	تكلفة الانتاج الاجمالية
250	كمية المنتجات
500	تكلفة انتاج الوحدة



### 3/ سعر تكلفة المنتج (ع):

المنتج (ع)	البيان
90000	تكلفة انتاج الوحدات المباعة $500 \times 180$
9000	مصاريف التوزيع
99000	سعر التكلفة





## 4 / النتيجة التحليلية:

البيان	المنتوج (ع)
رقم الأعمال 700 × 180	126000
(سعر التكلفة)	(99000)
النتيجة التحليلية	27000

