

# بَحْثٌ حَوْلَ

# برنامج ال Excel

إعداد الطالبات :  
-نينوح مباركة  
-مروة شايب دراع

الفوج : 01

# عناصر الموضوع

## 1- القسم الأول : مفهوم عام حول برنامج ال Excel

تعريف برنامج ال Excel  
كيفية تثبيت Microsoft Excel على جهاز الحاسوب  
خطوات تشغيل البرنامج  
العناصر الأساسية التي تتكون منها نافذة ال Excel

## 2- القسم الثاني الإستبيان في برنامج ال Excel

تفريغ الإستبيان Excel باستخدام ال  
دواعي استخدام برنامج Excel في عملية تفريغ بيانات الإستبيان

# مقدمة

برنامج الاكسال هو أحد التطبيقات الواسعة الشهرة في مجال الجداول الإلكترونية وهي تعتبر قطاع هام من قطاعات التطبيقات المكتبية كثيرة الاستخدام ، وتتيح لنا هذه التطبيقات انشاء جداول نخزن بها عدد هائل من المعلومات في صورة مختلفة بحيث يمكن لتلك المعلومات ان ترتبط فيما بينها بعلاقات معقدة ، والجداول الإلكترونية اكثر شمولاً من قواعد البيانات حيث تتيح لنا ربط البيانات بسهولة اكثر وانشاء عدد هائل من العلاقات داخلها كما انها اسهل في الاستخدام .

مفهوم عام حول برنامج  
Excel



## تعريف برنامج ال

## Excel

برنامج ال Excel هو برنامج ينتمي لحزمة Microsoft ،فهو برنامج الجداول الالكترونية الذي يتيح تخزين عدد كبير من البيانات في الجداول والقيام بالعمليات الحسابية والتحليلات الاحصائية عليها وانشاء الرسوم البيانية عليها .

## وظائف Excel

## برنامج

1. التعامل مع صفحة البيانات (WORKSHEET) لاستخراج ناتج العمليات الحسابية .
2. القيام بوظيفة إدارة قواعد البيانات.
3. تمثيل البيانات بأشكال متعددة من الرسوم البيانية (CHARTS) .
4. استخدام الماكرو (المختزلات) وهو برنامج صغير يستدعى لتنفيذ عملية ما او عدد من العمليات دفعة واحدة .
5. إمكانية إضافة رسوم بيانية لصفحة البيانات .

# كيفية تثبيت Microsoft Excel على جهاز الحاسوب

## الخطوة الأولى

- **الإشتراك و تنزيل** : توفر Microsoft للمستخدمين الإشتراك في office 356
- سيسمح هذا الحل بالعمل على الفور في كافة المكونات المضمنة فيه يتم تضمين Excel أيضًا.

## الخطوة الثانية

- **تثبيت المكونات**: سيتم تنزيل كافة البرامج المضمنة في الإشتراك المشتراة وتثبيتها على الكمبيوتر

## الخطوة الثالثة

- **تشغيل البرنامج** : بعد فتح Microsoft Excel بأي طريقة ملائمة ، يجب التحقق من الإبتكرات التي تمت إضافتها إلى أحدث إصدار من Excel ليكون بعدها الإمكان العمل مع جداول البيانات .إنشاء قالب أو مستند فارغ .



# خطوات تشغيل البرنامج

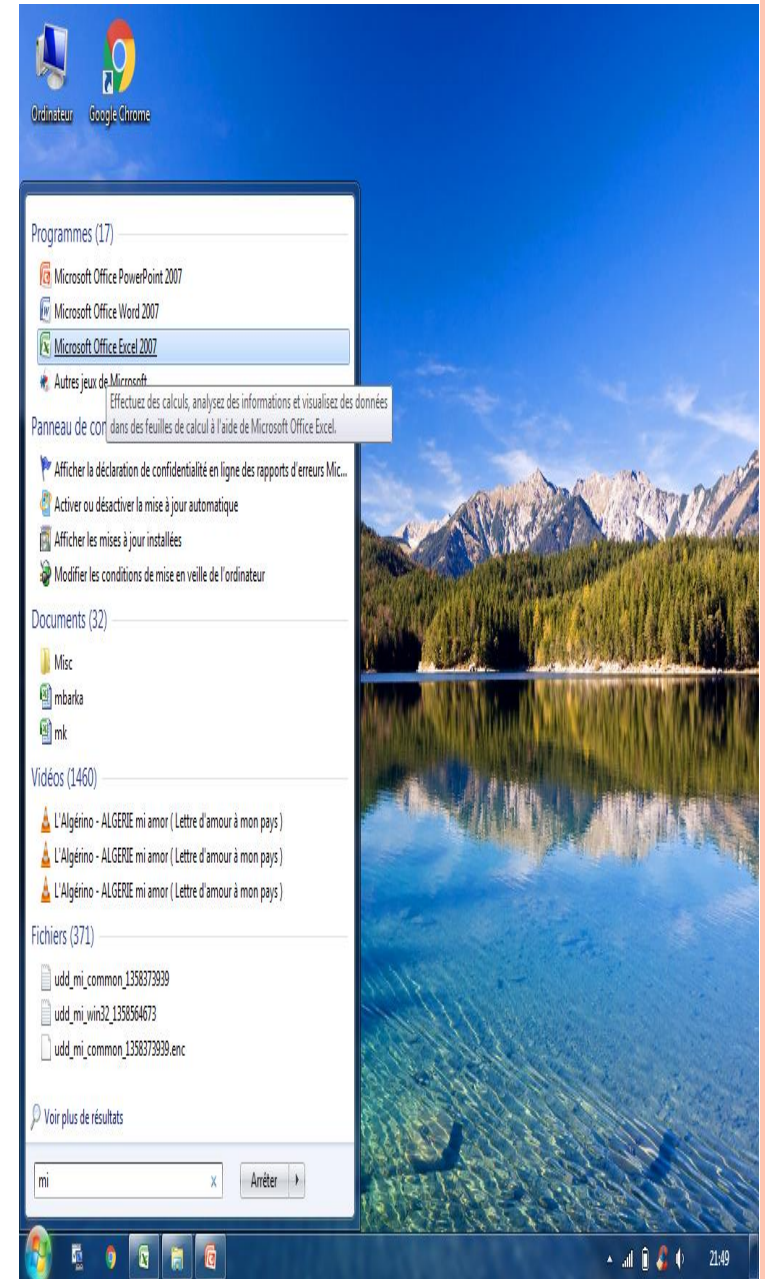
1- نقل المؤشر إلى شريط المهام وإلى أيقونة (start) وننقر باليسار نلاحظ إنبثاق قائمة تحتوي على عدد من الإيعازات .

2- نختار من القائمة ) All Programs( نلاحظ ظهور قائمة أخرى

3- من القائمة ننقر باليسار على Microsoft Excel 2007 .

4- نلاحظ وجود عدد من البرامج في هذه القائمة ننقر باليسار على Microsoft Excel 2007 .

5- يتم فتح البرنامج ويتم إنشاء مصنف أو ملف جديد باسم book 1 تلقائيا ويكون هذا المصنف فارغ من البيانات ويتكون من ثلاث أوراق عمل منفصلة باسم sheet1, sheet 2; sheet 3 .





العناصر الأساسية التي تتكون منها  
نافذة ال Excel

شريط العنوان

شريط RIBBON أو شريط التابات

شريط الصيغة الرياضية FORMULA BAR

شريط التصفح SCROLLBAR

شريط الحالة STATUS BAR

قائمة  
الملف

شريط أدوات  
الوصول السريع

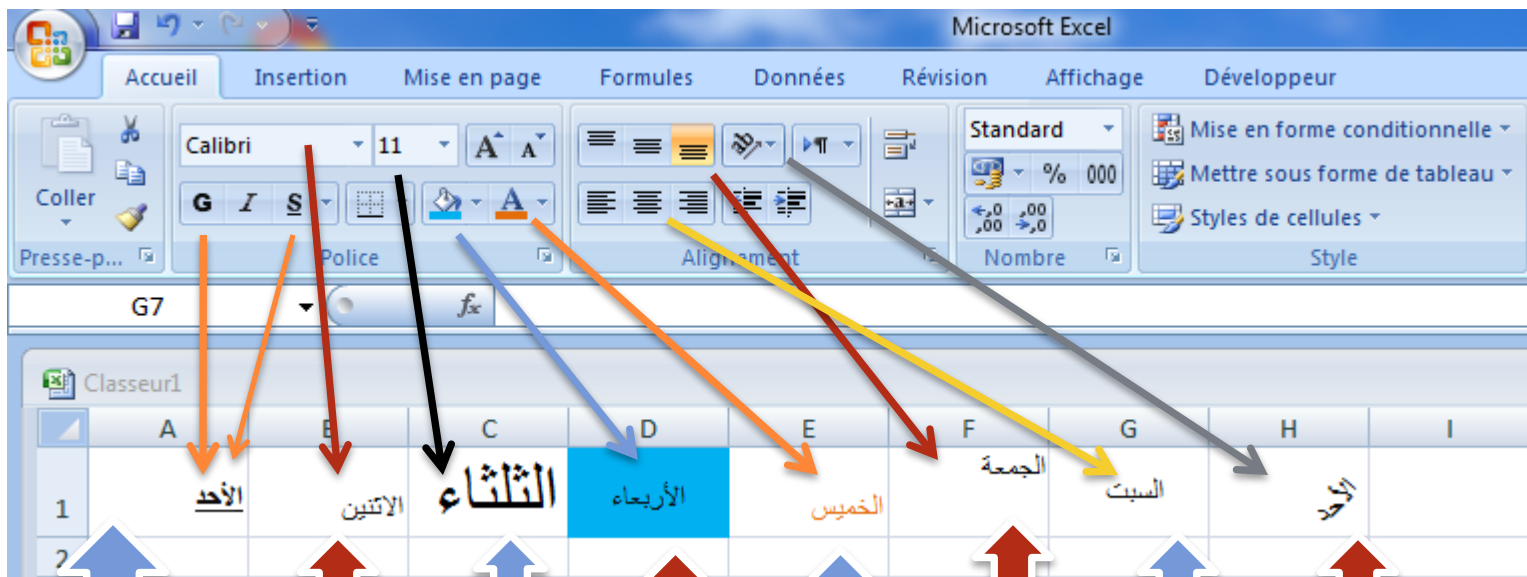
شريط العنوان

شريط Ribbon  
الأدوات

The image shows a screenshot of the Microsoft Excel application window. The interface is in Arabic. The title bar reads "Microsoft Excel". The ribbon is visible with tabs for "Accueil", "Insertion", "Mise en page", "Formules", "Données", "Révision", and "Affichage". The ribbon itself is divided into groups: "Police" (Font), "Alignement" (Alignment), "Nombre" (Number), "Style" (Style), "Cellules" (Cells), and "Édition" (Editing). The main workspace shows a grid with columns A-L and rows 1-25. The active cell is E8. The formula bar shows "E8" and "fx". The status bar at the bottom shows "Prêt", "Feuil1", "Feuil2", "Feuil3", and "100 %".

Labels and their corresponding components:

- قائمة الملف** (File List): Points to the File menu icon in the top-left corner.
- شريط أدوات الوصول السريع** (Quick Access Toolbar): Points to the top-left corner of the ribbon area.
- شريط العنوان** (Title Bar): Points to the "Microsoft Excel" text in the title bar.
- شريط Ribbon الأدوات** (Ribbon Tools): Points to the ribbon area.
- شريط الصيغة** (Formula Bar): Points to the "fx" bar above the grid.
- مربع الاسم عنوان الخلية المؤشر عليها** (Name Box): Points to the "E8" label in the top-left of the grid.
- المجموعات** (Groups): Points to the ribbon groups.
- علامة التبويب** (Tab): Points to the "Révision" tab on the ribbon.
- شريط التمرير** (Scrollbar): Points to the vertical scrollbar on the right side of the grid.
- شريط المعلومات** (Information Bar): Points to the status bar at the bottom.
- زر إدراج الدوال** (Insert Function Button): Points to the "fx" button in the top-left of the grid.
- شريط علامات تبويب الورقة** (Sheet Tab Bar): Points to the "Feuil1", "Feuil2", and "Feuil3" tabs at the bottom.



جعل الخط عريض مع إضافة خط تحته

تغيير نوع الخط

تغيير حجم الخط

تغيير لون التعبئة

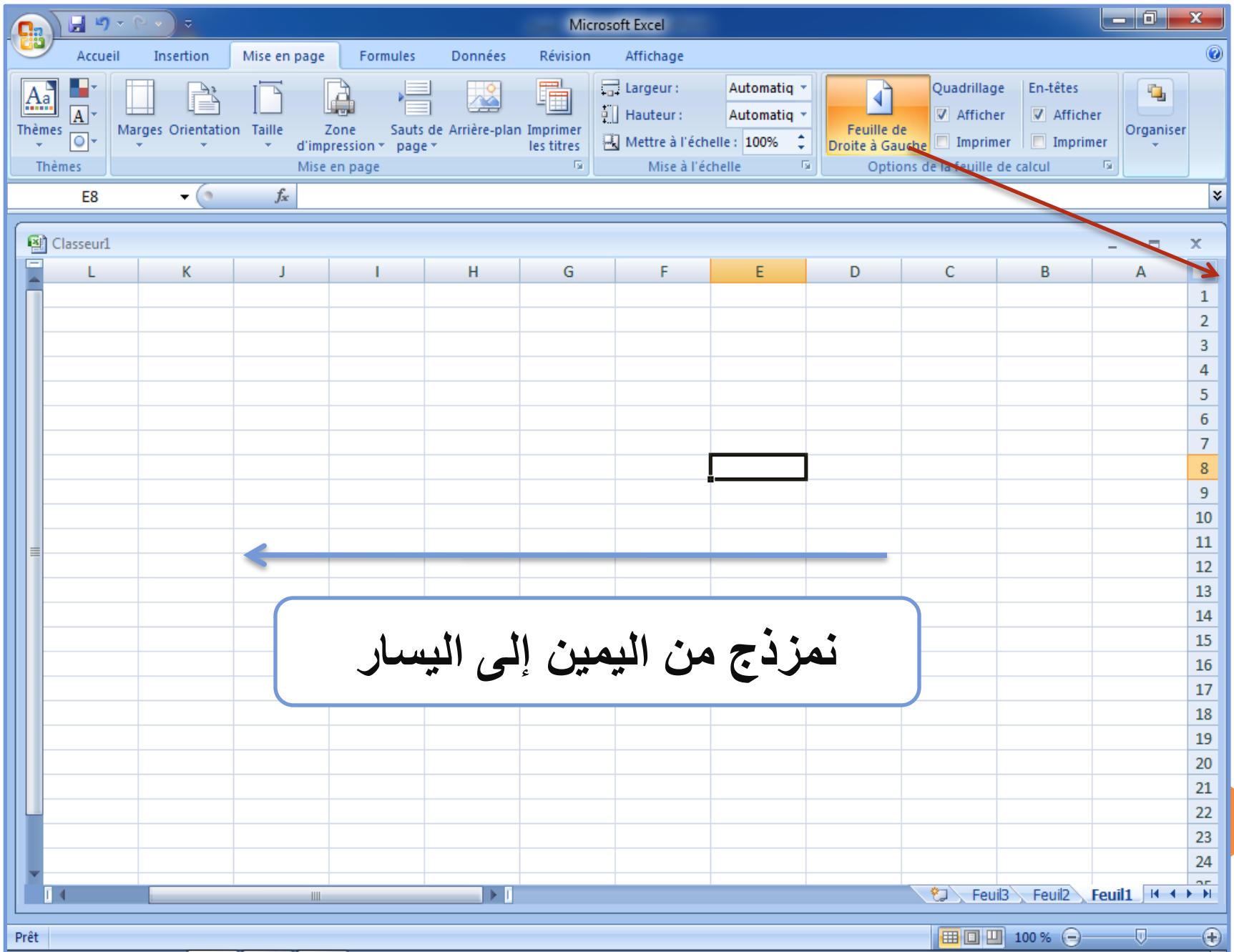
تغيير لون النص

محاذاة اليمين مع محاذاة لأعلى

توسيط النص أفقيا ورأسيا

جعل الخط مائل بزواوية





نمزج من اليمين إلى اليسار

ورقة العمل work sheet

الصفوف Rows

مدى الخلايا

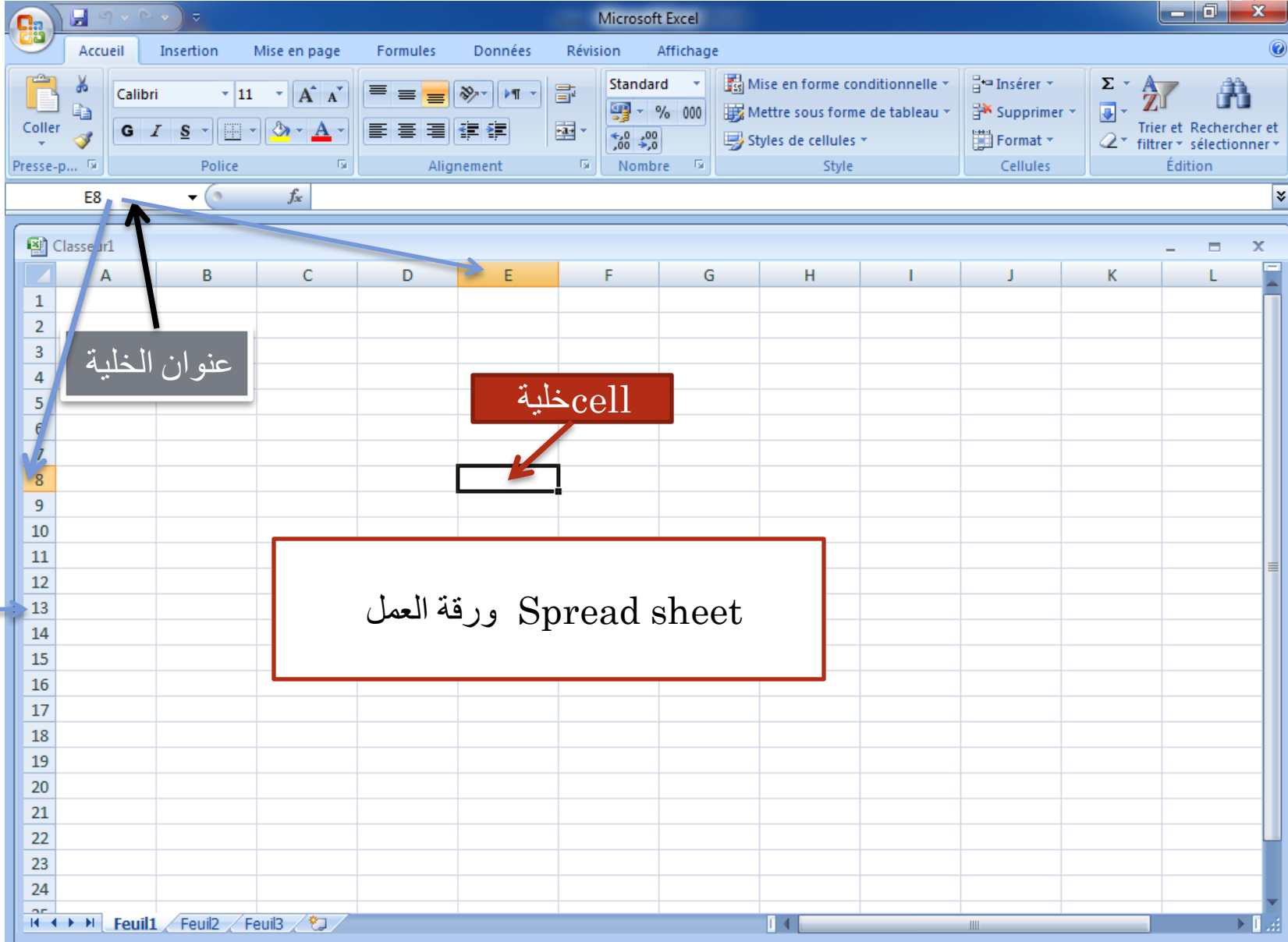
Columns

الأعمدة

الخلية الفعالة

الخلية Cell





عنوان الخلية

cell

Spread sheet ورقة العمل

الصفوف  
Rows  
مرقمة  
بالأرقام  
كتسمية  
للصف

## إدخال المعلومات

يمكن إدخال البيانات الى الخلايا في برنامج الاكسل وذلك بالنقر على الخلية المطلوبة ويتم ادخال البيانات من لوحة المفاتيح وبعد الانتهاء من الادخال نضغط (Enter) .

أنواع البيانات التي  
يمكن إدخالها لورقة  
العمل في برنامج ال

Excel

- 1- الأرقام
- 2- الحروف والكلمات
- 3- التاريخ
- 4- الوقت
- 5- العملة
- 6- الصيغة الرياضية (المعادلة)

الإستبيان في برنامج

Excel ال





# تفريغ الإستبيان Excel باستخدام ال



- 1- تبدأ عملية تفريغ بيانات الإستبيان على برنامج Excel من خلال كتابة مسودة ترصد فيها كافة الأسئلة التي يتضمنها الإستبيان ، وليس الأسئلة فحسب ، بل وكذلك الإجابات ، ويجب أيضا أن تقوم بتحديد المتغيرات المستتبة من الإستبيان .
- 2- بعد كتابة المسودة في عملية تفريغ بيانات الإستبيان على برنامج Excel نقوم بكتابة الأسئلة بشكل متتابع على البرنامج في الأعمدة أو الصفوف ، وكذلك نقوم بكتابة أجوبة الأسئلة بشكل المحور السيني والصادبي بين الأسئلة والأجوبة ، والتي تعبر أيضا عن المتغيرات المستقلة .
- 3- نقوم بعد ذلك بترقيم الخانات والبدء بعملية تفريغ بيانات كل إستبيان على حدة .
- 4- بعد الإنتهاء من تضمين كافة البيانات في خانات برنامج Excel تكون بهذا قد إنتهت عملية تفريغ بيانات الاستبيان على برنامج ال Excel .

## دواعي استخدام برنامج Excel في عملية تفريغ بيانات الإستبيان



1- برنامج Excel يحتوي عدد كبير جدا من الخانات سواء في الصفوف أو الأعمدة وهذا ما يجعله مناسباً لعملية تفريغ بيانات الإستبيان ذي العدد الكبير من النسخ .

2- الطبيعة الخوارزمية لبرنامج Excel والتي تحتوي على تصنيفات مترابطة بين خانات الصفوف والأعمدة ، تعمل على توضيح طبيعة الروابط والعلاقات بين المتغيرات، كل هذا يجعل برنامج Excel مناسب لإجراء عملية تفريغ بيانات الاستبيان عليه .

3- يتميز برنامج ال Excel بالسرعة والسهولة في كتابة البيانات وبالتالي سهولة وسرعة تفريغ بيانات الإستبيان عليه دون الحاجة إلى تعريف برمجي أو غيره .

4- يمكن التعامل مع نص البيانات في برنامج Excel بمرونة بحيث يمكن التحكم بنوع وحجم ولون الخط ، وكذلك الخطوط وتظليل الخانات وغيره .

5- في برنامج Excel ستجد نفسك محيطة بالبيانات المفرغة ، حيث أن كل خطوة تقوم بها في عملية تفريغ البيانات يمكن إجراء التعديل عليها بسهولة وحذفها أو إضافة خانة قبلها أو خانة بعدها .

# خاتمة

برنامج ال Excel من البرامج التي قد أحدثت تغيير واضح في الحياة اليومية من خلاله تم تسهيل العديد من المهام المختلفة وفي نفس الوقت تم السعي إلى أداء مهام في وقت قصير جدا ، وقد خدم الجميع وخاصة من يهتموا في الرياضيات وغيرها من تلك العلوم المشابهة .ومن هنا تجد الجميع يحاول أن يستخدمه بالطريقة الصحيحة المثالية التي تحقق الفائدة على المستوى البعيد .

