

# Les grands courants de la psychologie



Dr. hadj sahraoui nesrine

# La psychanalyse

## Le modèle psychanalytique

- L'Histoire de la psychanalyse commence avec les travaux de Joseph Breuer puis par ceux de Sigmund Freud à partir de l'impuissance de la médecine à guérir l'hystérie (1893)
- Discipline qui a pour objet d'étude les processus inconscients.



# L'INCONSCIENT

- Le premier concept de la psychanalyse

**Cet inconscient, qu'est-ce que c'est ?**

- **LA PREMIERE TOPIQUE:**

- Freud le définit dans un premier temps dans sa
- PREMIERE TOPIQUE (1896-1900)
- C'est une façon de découper, de dessiner, l'appareil psychique en deux grands systèmes :
- INCONSCIENT – PRECONSCIENT / CONSCIENT

- **LA DEUXIEME TOPIQUE:**

- Elle a été théorisée à partir de 1920.
- Elle vient se superposer à la première topique, sans l'annuler, pour préciser la cartographie freudienne de l'appareil psychique.
- Elle comporte trois instances :
- MOI - CA – SURMOI

# Les concepts essentiels de la psychanalyse

- Dans la théorie psychanalytique, il y a plusieurs concepts comme:
- L'inconscient
- La sexualité infantile
- Le transfert
- Le refoulement
- La pulsion
- Mécanismes de défense ...etc



# Les Stades de Développement Affectif selon Freud:

**Stade Oral:** dès la naissance à 18 mois

Découverte du monde par la bouche

**Stade Anal:** (18 mois à 3 ans) source de satisfaction , plaisir et soulagement lors de la défécation

L'apprentissage de la propreté oblige l'enfant à différer ce plaisir

**Stade Phallique :** (3ans à 6ans) période de découverte du plaisir lié à la manipulation des organes génitaux.

Exploration plus que masturbation

Curiosité face aux organes génitaux des autres enfants

**Stade de Latence:** (6ans à la puberté)

Période calme pulsionnel

L'enfant développe un modèle sexuel et un surmoi capable de tenir le ça en échec

# Le Behaviorisme

- **Pour la psychologie behavioriste, fondée par John Watson aux Etats-Unis en 1913, il faut écarter tout recours explicatif à la vie intérieure, à la conscience, aux prédispositions, pour étudier scientifiquement le comportement des organismes vivants et leurs relations avec l'environnement.**
- **« Tout comportement est le résultat d'un apprentissage »**

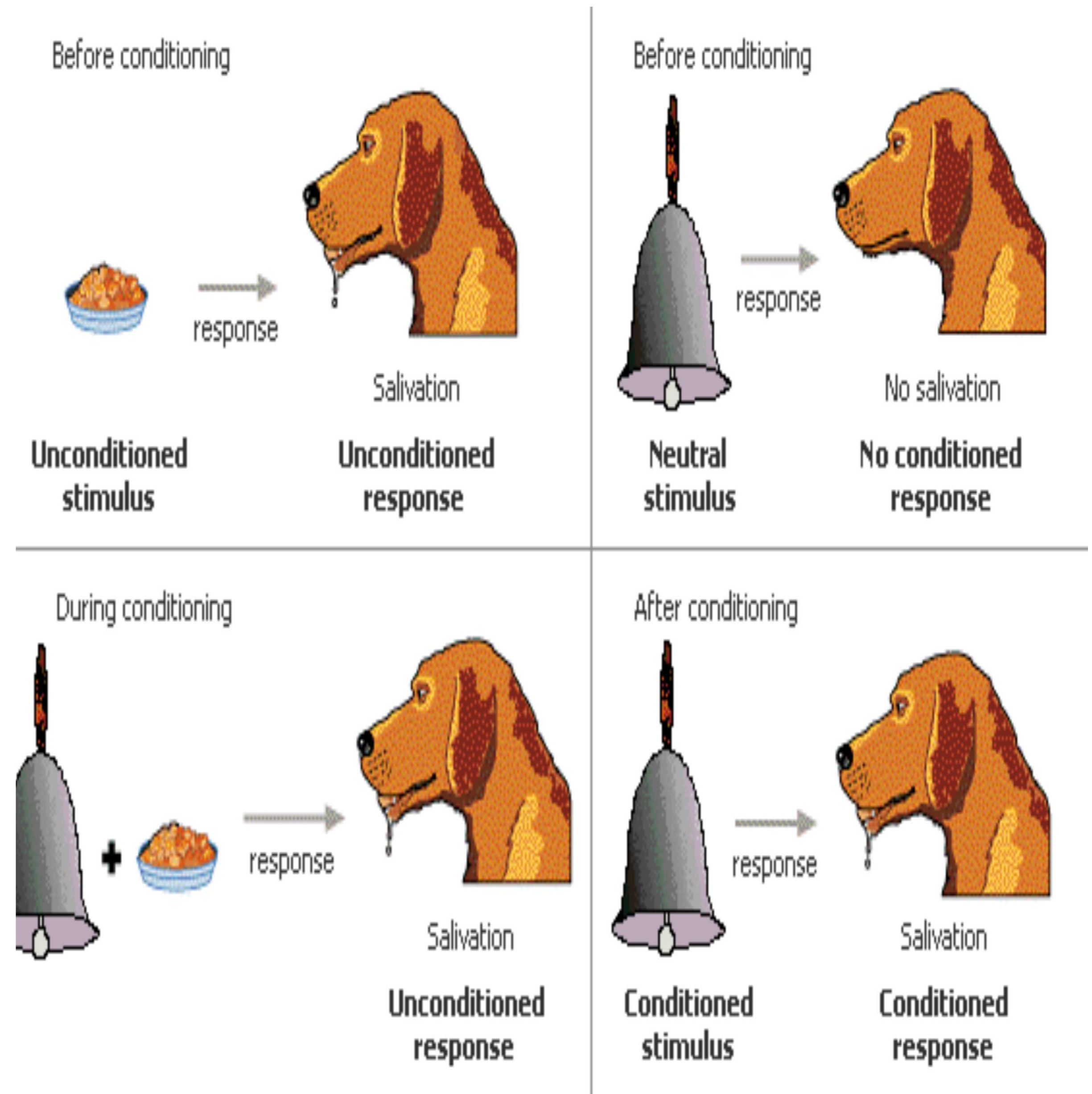
# Le béhaviorisme

- **Pionniers :**
- John B. Watson (1878-1958) et
- B. F. Skinner (1904-1990)
- La psychologie doit n'avoir comme objet d'étude que le comportement observable et mesurable
- Insiste sur le rôle déterminant de l'environnement sur le comportement





- 2 types de conditionnements: 2 manières d'apprendre un comportement
- **Conditionnement classique (ou conditionnement pavlovien)**
- On produit un comportement répondant (involontaire) en réponse à un stimulus
- On agit avant le comportement.

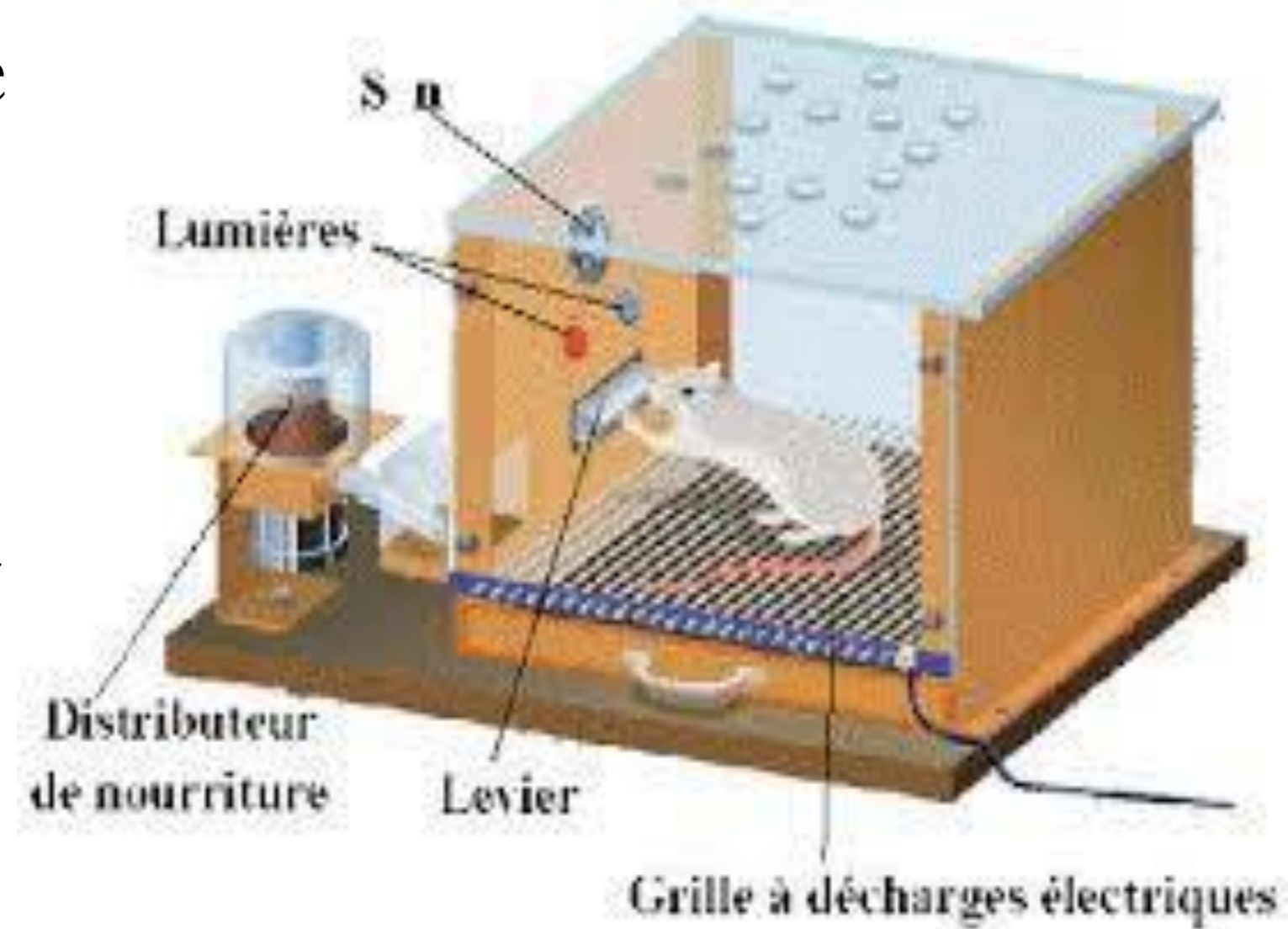


- **Le conditionnement opérant:**
- Produit un comportement volontaire
- On agit après le comportement
- Par le biais de 4 variables de contrôle:
  - ❑ **Renforcement positif**
  - ❑ **Renforcement négatif**
  - ❑ **Punition positive**
  - ❑ **Punition négative**

# Le conditionnement opérant et la boîte de Skinner:

## 1ere expérience

- 1er temps : on introduit le rat dans la boîte et il explore la cage à travers différents comportements.
- 2ème temps: Le rat appuit sur le levier = il obtient de la nourriture (récompense)
- 3ème temps: Le rat va de nouveau appuyer le levier = le rat a appris à appuyer sur le levier



## 2eme expérience

- 1er temps: on introduit le rat dans la boîte et il explore la cage à travers différents comportements.
- 2eme temps : Le rat appuit sur le levier = il obtient un choc électrique (punition positive)
- 3ème temps: Le rat va éviter le levier = le rat a appris à ne pas appuyer sur le levier

## **Renforcement positif**

Processus qui consiste à ajouter un stimulus pour favoriser la réapparition d'un comportement. Par exemple, se faire donner un montant d'argent, un cadeau ou une caresse réconfortante.

## **Renforcement négatif**

Processus qui consiste à enlever un stimulus pour favoriser la réapparition d'un comportement. Par exemple, enlever des corvées.

## **Punition positive**

Processus qui consiste à ajouter un stimulus pour défavoriser la réapparition d'un comportement. Par exemple, ajouter des corvées ou ajouter du temps pour garder les frères et sœurs.

## **Punition négative**

Processus qui consiste à enlever un stimulus pour défavoriser la réapparition d'un comportement. Comme par exemple, enlever le cellulaire ou du temps de télévision.

- **Concept clé du Behaviorisme**
- **Observable:** les pensées et les émotions (tristesse, colère) sont inobservables contrairement aux comportements qui sont observables (pleurer, crier etc)
- **Environnement:** éléments observables comme la température, le nombre d'individus présents.
- **Le behaviorisme** n'étudie que ce qui est observable mais élimine de son champ d'investigation tout ce qui appartient à la pensée et aux émotions.