

السلسلة رقم 1 (خاصة بمدخل لتحليل السلاسل الزمنية)

التمرين الاول:

ليكن لدينا مجموعة البيانات التالية حول عدد الابار المكتشفة لدولة ما خلال الفترة 1991 – 2000 مرصدة كما يلي:

السنوات	1991	1992	1993	1994	1995	1996	1997	1998	1999	2000
عدد الابار	62	63	67	69	70	75	79	82	84	86

المطلوب:

- 1- مثل البيانات المقدمة في الجدول السابق.
- 2- قدر معادلة الانحدار بطريقتين مختلفتين علما ان البيانات السابقة تعتبر سلسلة زمنية.
- 3- قدر عدد الابار المكتشفة لستنتي 1996 و 2006.

التمرين الثاني:

ليكن لدينا مجموعة البيانات التالية التي تمثل الناتج الوطني الاجمالي لدولة ما خلال الفترة 2010-2020

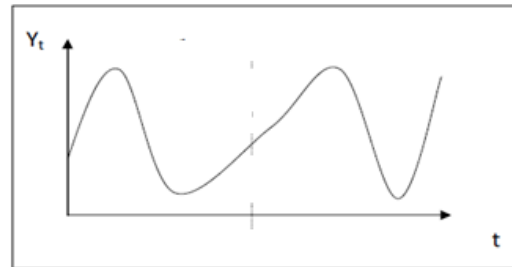
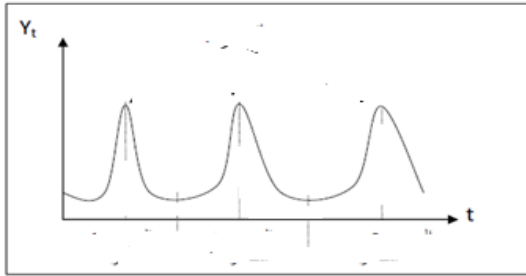
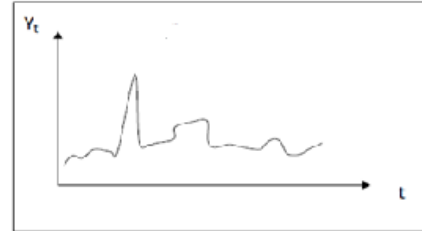
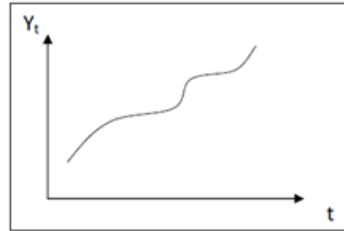
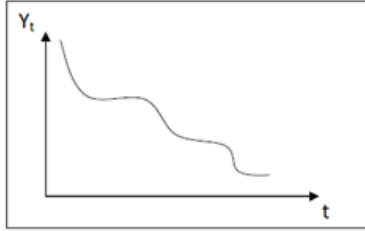
السنوات	2010	2011	2012	2013	2014	2015	2016	2017	2018	2019	2020
الناتج الوطني الاجمالي	5	7	9	10	10	11	12	17	18	13	22

المطلوب:

- 1- مثل البيانات المقدمة في الجدول السابق.
- 2- استخرج معادلة الانحدار بطريقتين مختلفتين علما ان البيانات السابقة تعتبر سلسلة زمنية.
- 3- قدر قيمة الناتج الوطني الاجمالي بسنتي 2015 و 2022.

التمرين الثالث:

وضح مركبات السلسلة الزمنية مبررا اجابتك



بالتوفيق