

الجمهورية الجزائرية الديمقراطية الشعبية

وزارة التعليم العالي و البحث العلمي

جامعة محمد خيضر بسكرة

كلية العلوم الإنسانية و الاجتماعية

قسم علم النفس و علوم التربية

د. غالمي عديلة

مقياس : تطبيق البرامج الإحصائية في الحاسوب

السنة ثانية ماستر تخصص عمل و تنظيم و تسيير الموارد البشرية

محاضرة رقم 5

التمثيل البياني أو الرسوم البيانية في برنامج ال SPSS

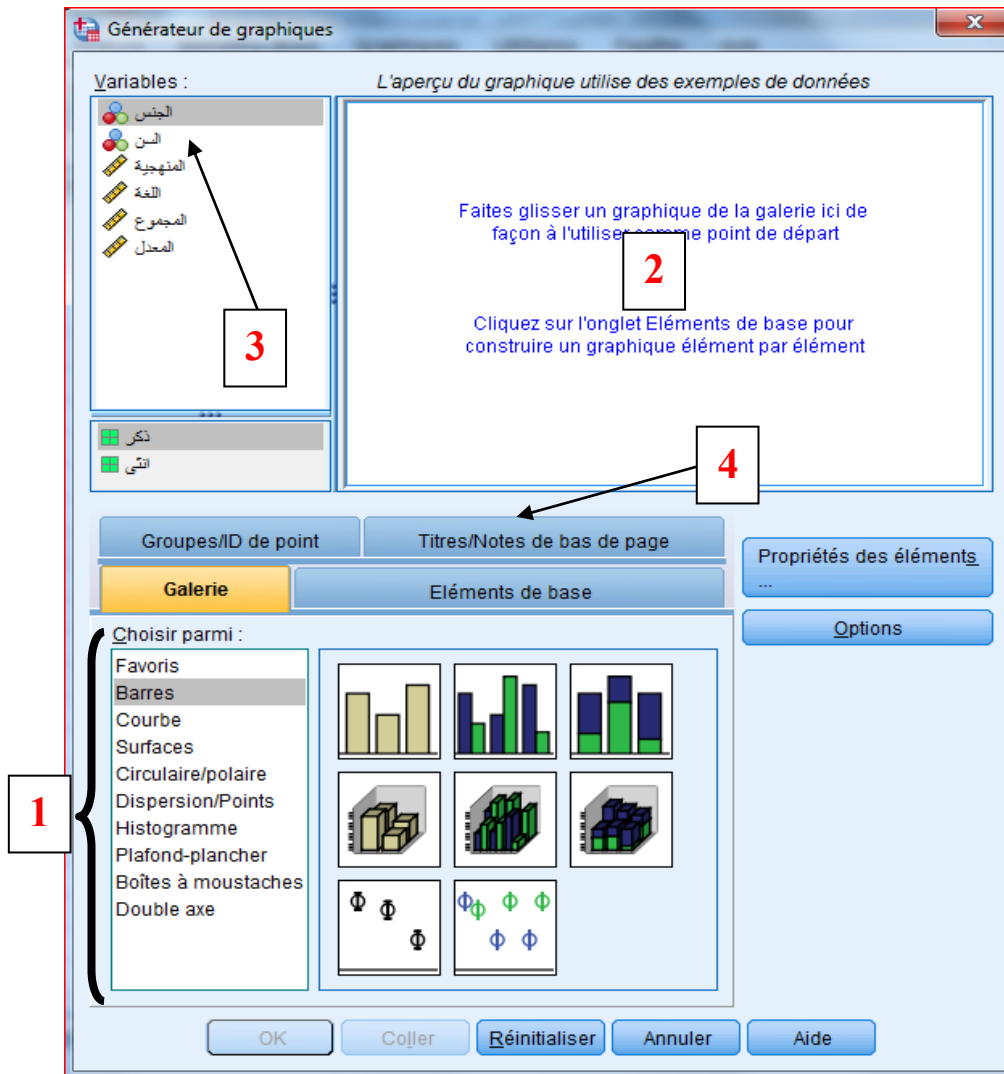
الرسم البياني هو عبارة عن تخطيط يعرض المعلومات بشكل مرئي يساعد في فهم الأرقام و المقارنة بينها. و يكون التمثيل البياني بعدة أشكال منها الأعمدة البيانية، المنحنيات القطاعية الدائرية، لوحة الانتشار، المدرج التكراري.

و تتم طريقة التمثيل بناء على نوعية البيانات:

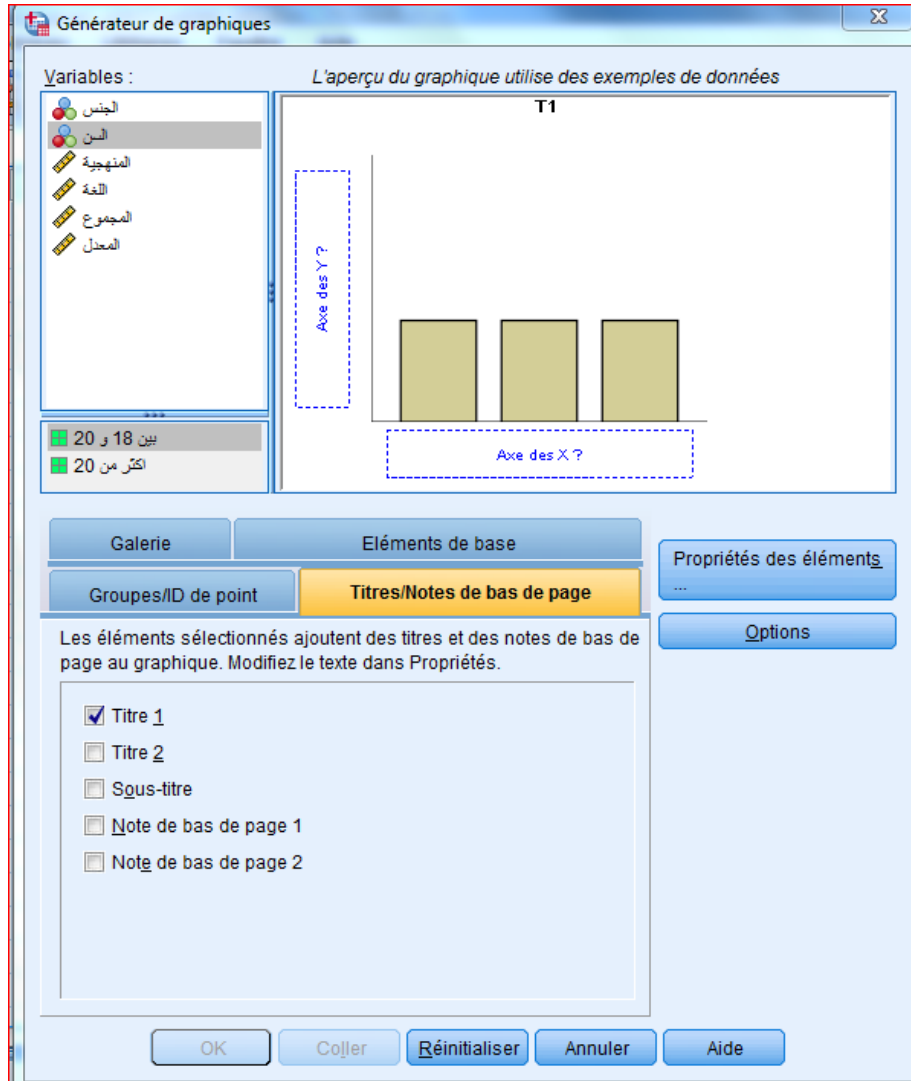
- فإذا كانت اسمية أو ترتيبية يتم تمثيلها بالأعمدة أو بالقطاع الدائري.
- أما إذا كانت البيانات اسمية، فإن المدرج التكراري و المنحنيات هو أفضل تمثيل لها.

إنشاء الرسوم البيانية نتبع الخطوات التالية:

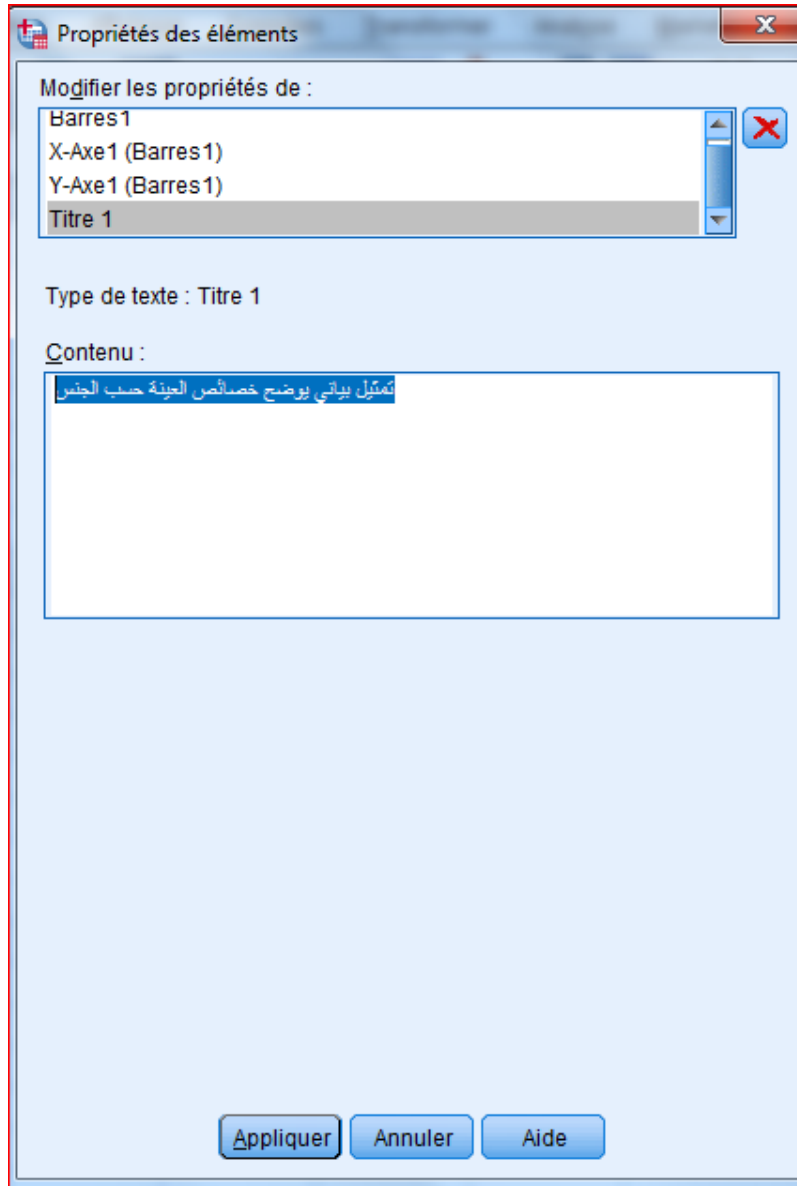
- من لائحة الأمر نختار Graphique ثم نضغط عليها.
- تظهر قائمة نختار منها Générateur de graphique ثم نضغط عليها
- تظهر نافذة أخرى ، نضغط على OK، فيظهر مربع الحوار التالي:



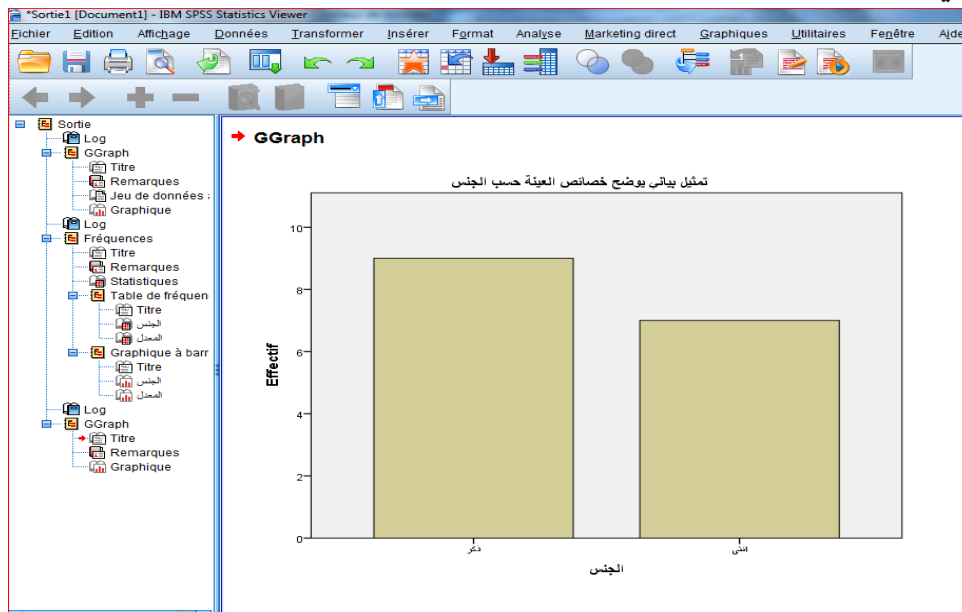
- نختار الرسم البياني المراد استخدامه و ذلك من (1) Choisir parmi ، و ذلك بالنقر مرتين عليه، أو سحبه للمكان المخصص له (2).
- ندخل المتغير أو المتغيرات المراد تمثيلها، بسحبها أيضا.
- نكتب عنوان التمثيل البياني و ذلك بالضغط على Titre/Notes de bas de page فيظهر لنا مايلي:



- نضغط على Titre 1 فتظهر هذه النافذة التالية، حيث نكتب عنوان التمثيل البياني في Contenu، ثم نضغط على Appliquer



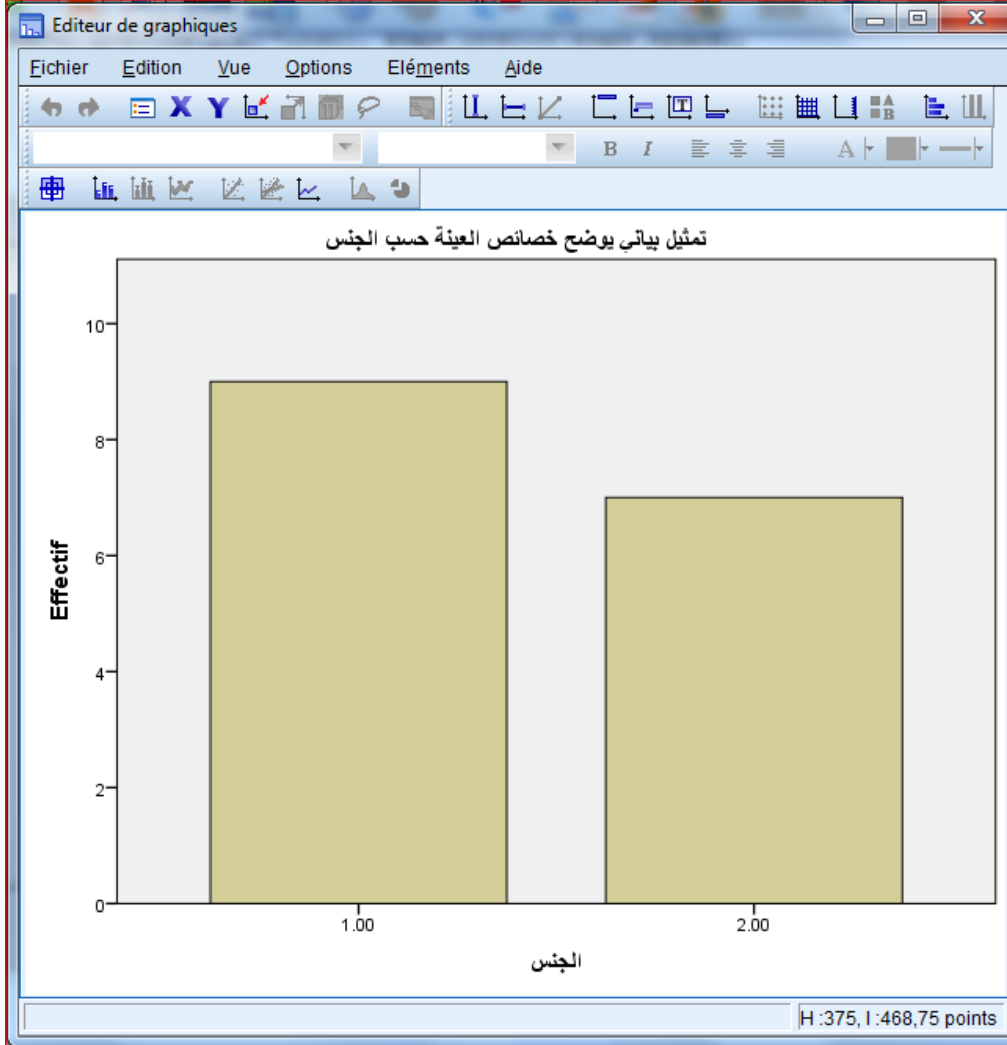
- ثم نضغط على OK، حيث ستظهر النتائج و التمثيل البياني في شاشة المخرجات كمايلي:



- هنا نقوم بنسخ التمثيل البياني و لصقه مباشرة في صفحة ال Word مع إجراء عملية الحفظ.

لإجراء التعديلات على الرسم البياني نتبع الخطوات التالية:

بالضغط على الرسم البياني في شاشة المخرجات مرتين تظهر نافذة أخرى تحوي هذا الرسم



- ◀ إذا أردنا تغيير لون الخلفية نضغط عليها مرتين ونختار ما نريده.
- ◀ إذا أردنا تغيير لون أو حجم الأعمدة نضغط عليها مرتين ونختار ما نريده.
- ◀ نفس الشيء بالنسبة للكتابة نضغط عليها مرتين و نغير ما نريده.

ملاحظة:

بعد شرح كل الخطوات للطلبة، يتم إعطاء مثال توضيحي يطبق على مستوى البرنامج.