

سلسلة تمارين حول توازن المؤسسة في سوق المنافسة التامة

■ التمرين الأول:

يبين الجدول التالي الكميات المختلفة التي تنتجها مؤسسة في سوق المنافسة التامة و تكاليف إنتاجها:

Q	1	2	3	4	5	6	7	8
CF	100	100	100	100	100	100	100	100
CV	80	140	180	200	235	310	420	560

إذا علمت أن سعر بيع الوحدة كان 75 دج عند جميع مستويات الإنتاج، احسب كل من: التكلفة الكلية للإنتاج، الإيراد الكلي والربح.

■ التمرين الثاني:

لنكن لدينا دالتي طلب وعرض لمؤسسة تنشط في سوق منافسة تامة من الشكل:

$$Q_{dx} = 490 - 10P$$

$$Q_{sx} = 30P - 30$$

- احسب سعر وكمية توازن السوق.

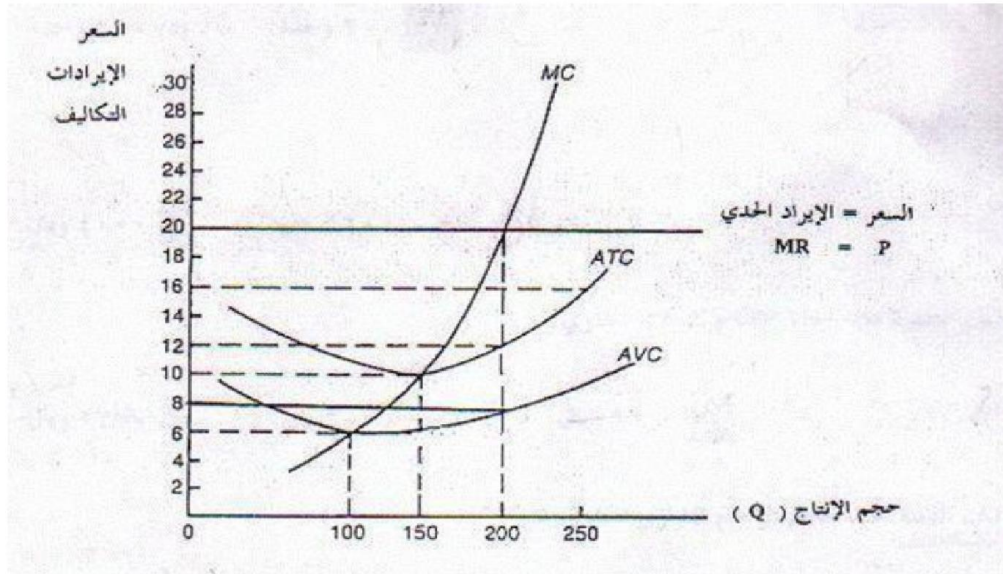
- إذا علمت أن دالة التكلفة الكلية لهذه المؤسسة تأخذ الشكل التالي:

$$CT = 3Q^2 - 5Q$$

- اوجد توازن المؤسسة (الكمية المثلى وقيمة الربح)، هل هذا الربح مقبول اقتصاديا ولماذا؟

■ التمرين الثالث:

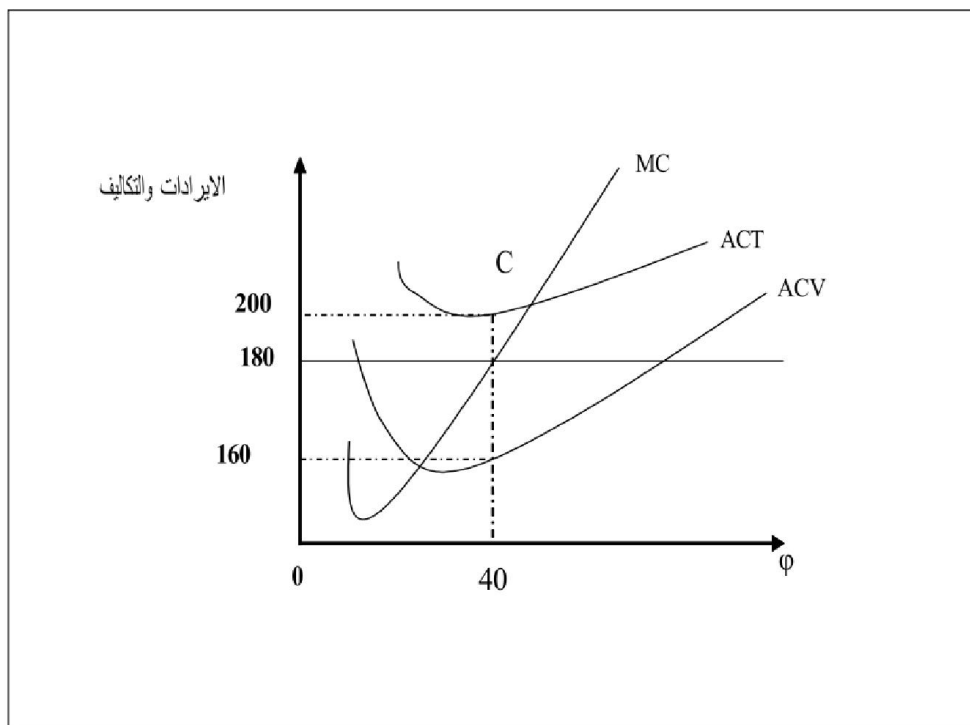
اليك الشكل التالي:



- ماذا يمثل هذا الشكل؟ وما هي شروط هذا التوازن؟
- حدد الكمية المثلى للإنتاج؟ ولماذا؟
- ما هو السعر السائد في السوق؟ حدد معادلة منحنى الطلب و ما هي طبيعته؟
- احسب التكلفة المتوسطة الكلية؟ التكلفة المتوسطة المتغيرة، التكلفة المتوسطة الثابتة، التكلفة المتغيرة، التكلفة الثابتة، التكلفة الحدية، التكلفة الكلية.
- هل تحقق المؤسسة ربحاً أم خسارة؟ احسب قيمته أو قيمتها
- متى تتسحب المؤسسة من السوق؟
- حدد منحنى العرض لهذه المؤسسة.
- ماذا تحقق المؤسسة في الأجل الطويل؟ لماذا؟

■ التمرين الرابع:

إليك الشكل التالي:



- ماذا يمثل هذا الشكل؟ وما هي شروط هذا التوازن؟
- حدد الكمية المثلى للإنتاج؟ ولماذا؟ ماذا لو اختار الكمية الثانية؟.
- ما هو السعر السائد في هذا السوق؟ حدد معادلة منحنى الطلب وما هي طبيعته؟
- احسب: التكلفة المتوسطة الكلية، التكلفة المتوسطة المتغيرة، التكلفة المتوسطة الثابتة، التكلفة الحدية
- هل تحقق المؤسسة ربحاً أم خسارة؟ احسب قيمته أو قيمتها
- متى تنسحب المؤسسة من السوق؟
- حدد منحنى العرض لهذه المؤسسة
- ماذا تحقق المؤسسة في الأجل الطويل؟ لماذا؟

التمرين الخامس:

تقوم 100 مؤسسة بإنتاج سلعة في سوق تسودها المنافسة التامة و التكلفة الكلية لكل مؤسسة هي:

$$CT=500/6Q^2$$

و اذا كان الطلب الكلي على هذه السلعة في السوق هو: $Qd=1200-3/4p$

- استنتج دالة عرض المؤسسة الواحدة
- استنتج دالة عرض السوق.
- اوجد سعر و كمية التوازن
- عين دالة الايراد الكلي للمؤسسة.
- عين دالة الربح للمؤسسة و احسبه عندما تكون المؤسسة في حالة توازن.

التمرين السادس:

لتكن لدينا دالة التكلفة الكلية: $TC = Q^3 - 8Q^2 + 100Q$

المطلوب:

1- أوجد توازن المنتج ثم حدد السعر.

2- متى تتسحب المؤسسة من السوق؟

التمرين السابع: (واجب)

مؤسسة تعمل في سوق المنافسة التامة دالة تكاليفها كما يلي:

$$CT = (2/3) Q^3 - 5 Q^2 + 18Q + 2$$

- حدد دالة عرض هذه المؤسسة.
- إذا كان سعر البيع هو 18 وحدة نقدية.
- ما هي كمية التوازن؟
- أحسب قيمة الربح.

أسرة المقياس