

# **La Toxocarose**

# Sommaire

- **Introduction**
- **Historique**
- **Agent pathogène**
- **Classification**
- **Épidémiologie**
- **Cycle évolutif**
- **diagnostic**

# Introduction

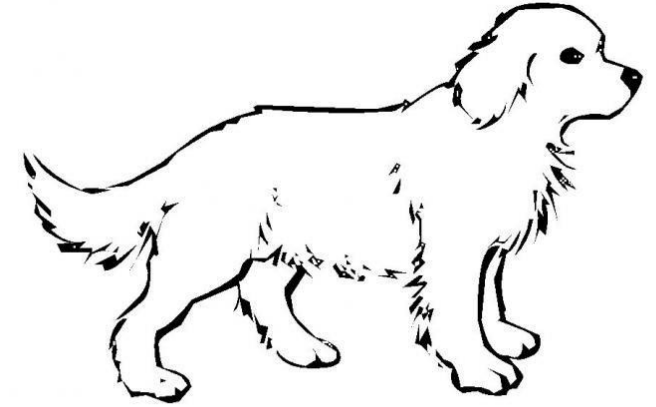
- ❑ La toxocarose encore dénommée larva migrans viscérale (LMV)
- ❑ zoonose vermineuse
- ❑ Helminthiase Cosmopolite
- ❑ Causée par deux espèces vers nématode : *Toxocara canis* et *Toxocara cati*,
- ❑ le stade adulte chez le chien, le chat .
- ❑ L'homme est un hôte accidentel.
- ❑ Touche les viscère ( les organes internes).

# Historique

- L'espèce est scientifiquement décrite en 1782 par le naturaliste Paul Christian Friedrich Werner.
- Sprent en 1958 publie ses observations sur le développement de ce ver chez le chien

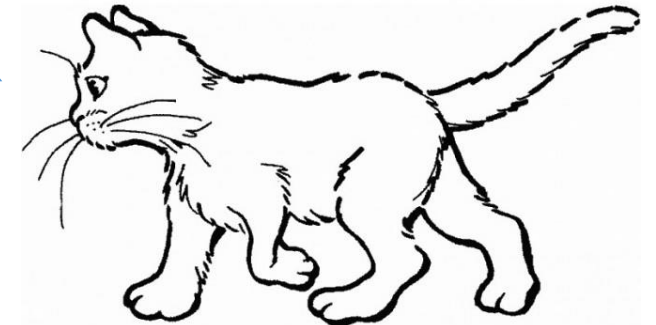
# Agent pathogène

- *Toxocara canis* et *Toxocara cati*

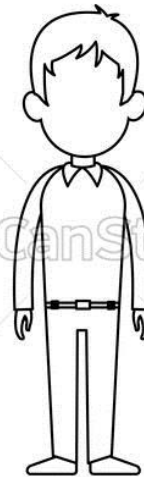


www.EspaceKid.com

## Hôte définitif



## Hôte accidentel

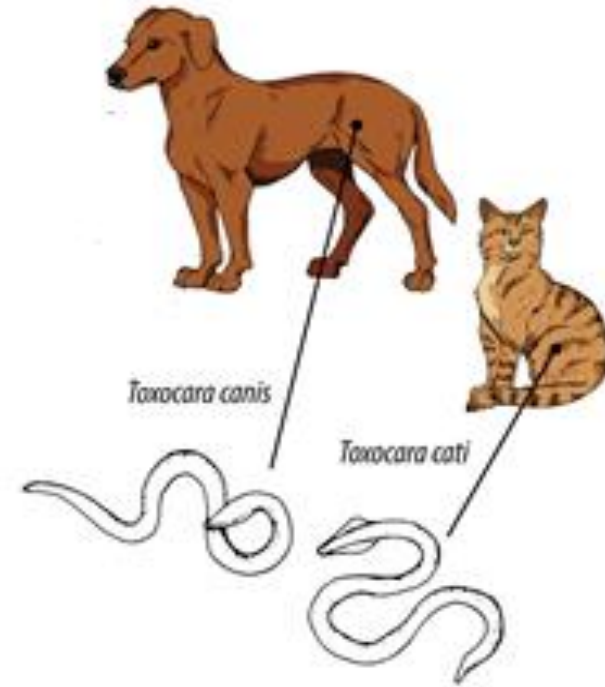


CanStock

© CanStockPhoto.com - csp45597180

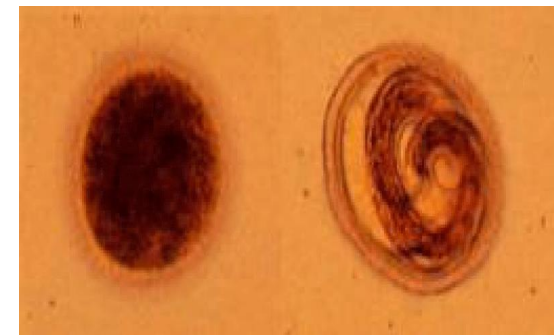
# Morphologie

- **1. Adulte**
- Ces vers blanchâtres et cylindriques
- vivent dans l'intestin grêle de leurs hôtes définitifs.
- Les mâles et les femelles *T.canis* mesurent respectivement de 4 à 6 cm et de 6,5 à 10 cm. L'extrémité postérieure du mâle est recourbée, alors que celle de la femelle est droite.
- Toxocara est un nématode anaérobie facultatif et tire principalement son énergie de la dégradation du glycogène.



## 2. Larves et Œufs

- 1. Les larves de *T. canis* mesurent de 290 à 350  $\mu\text{m}$  par 18 à 21  $\mu\text{m}$ . Le diamètre des larves de *T. cati* est un peu plus petit.
- 2. Les œufs
- Les œufs brunâtres sphériques,
- La taille: *T. canis* 85 par 75  $\mu\text{m}$  et de *T. cati* 75 par 65  $\mu\text{m}$ .



## • Classification

Règne: Animalia

embranchement: Nematoda

classe : Secernentea

ordre: Ascaridida

famille: Toxocaridae

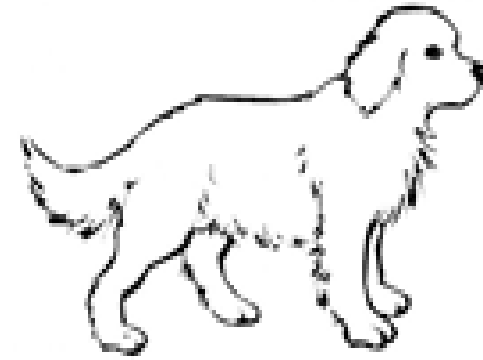
Genre: Toxocara

Espèce : *T. canis*, *T. cati*

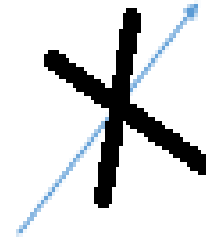
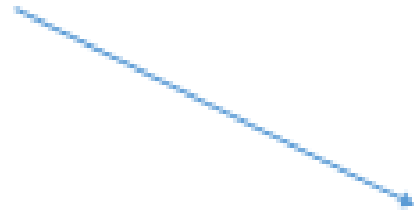


# Impasse parasitaire

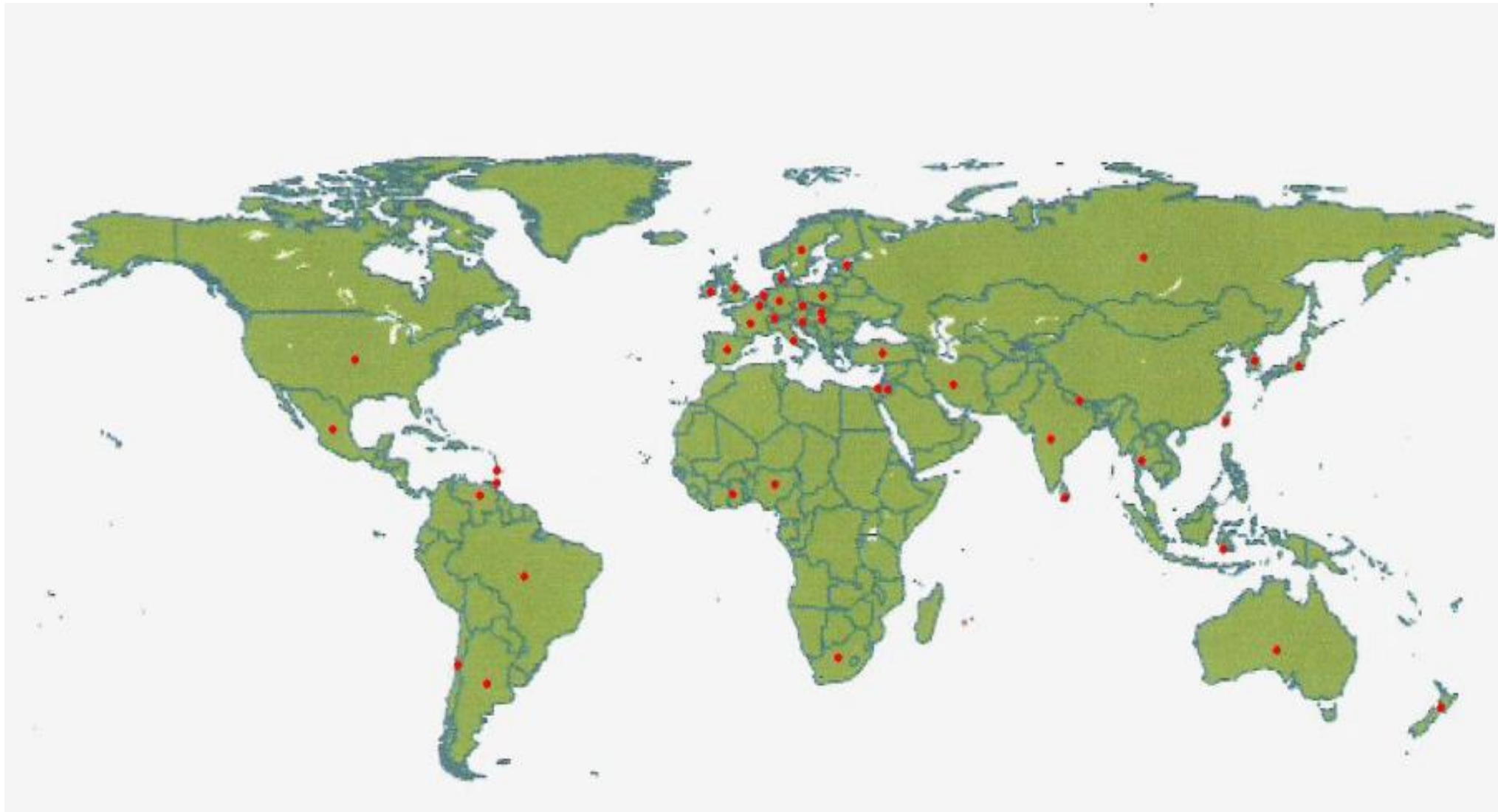
*Toxocara canis*



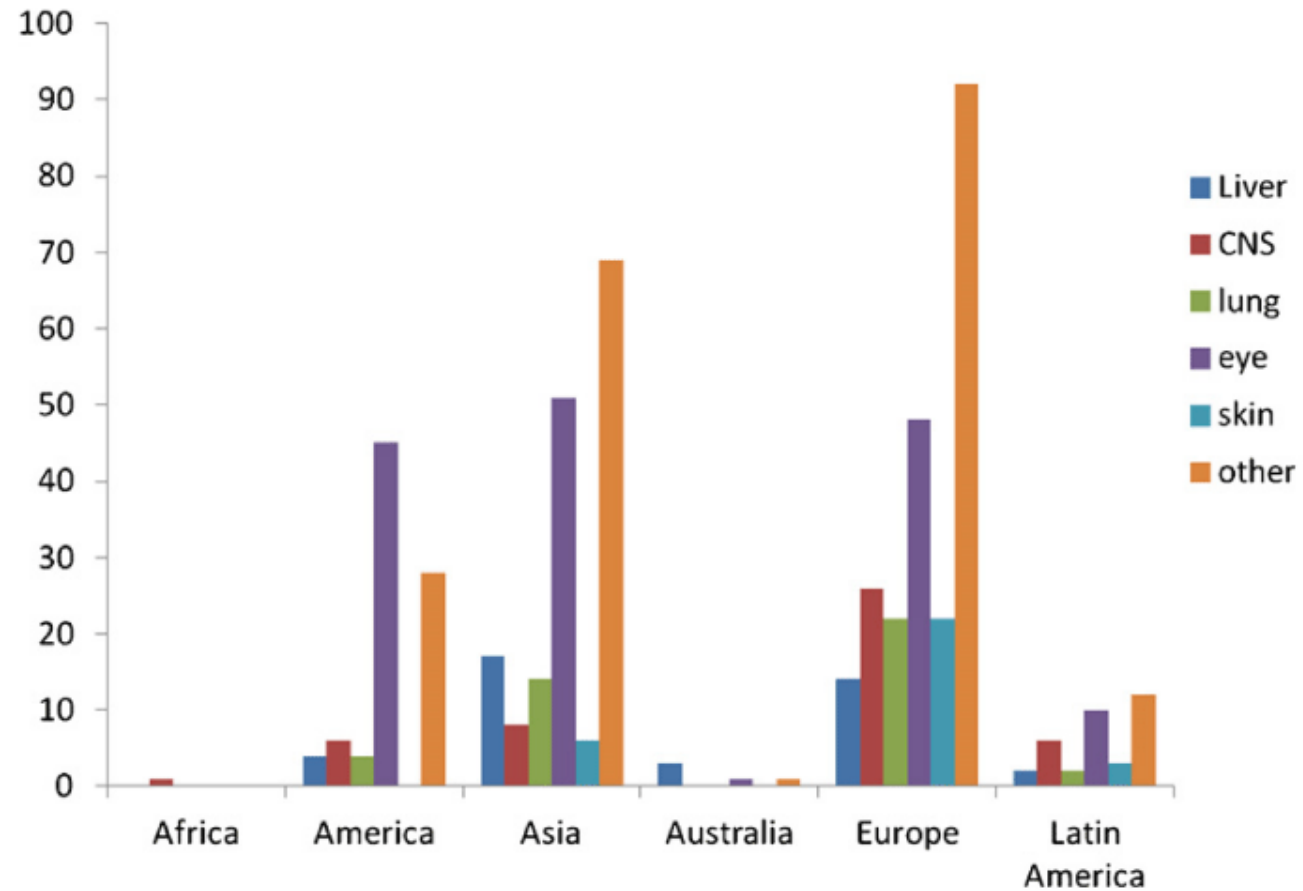
[www.iguanad.com](http://www.iguanad.com)



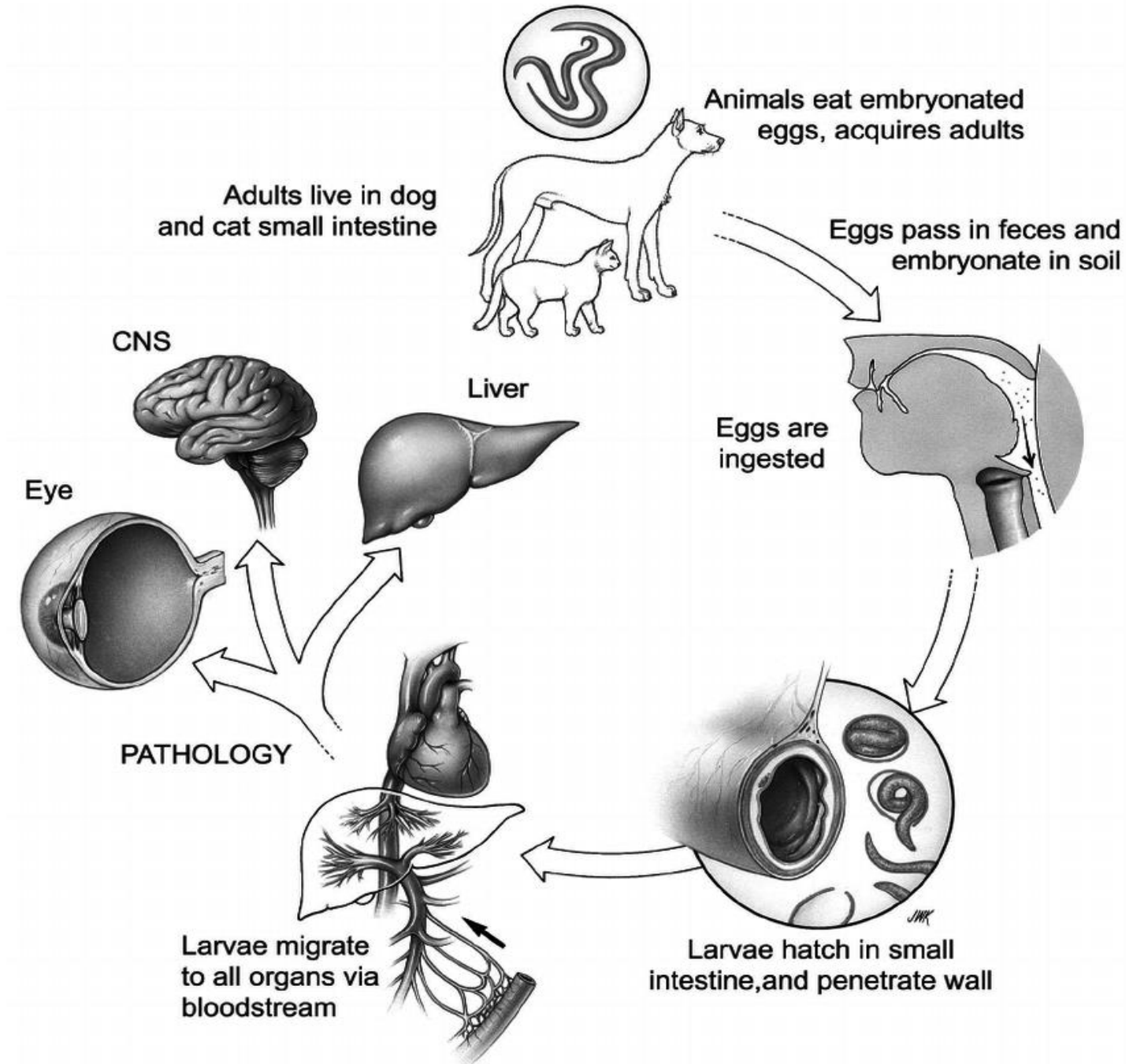
# Épidémiologie



# Répartition et localisation du parasite

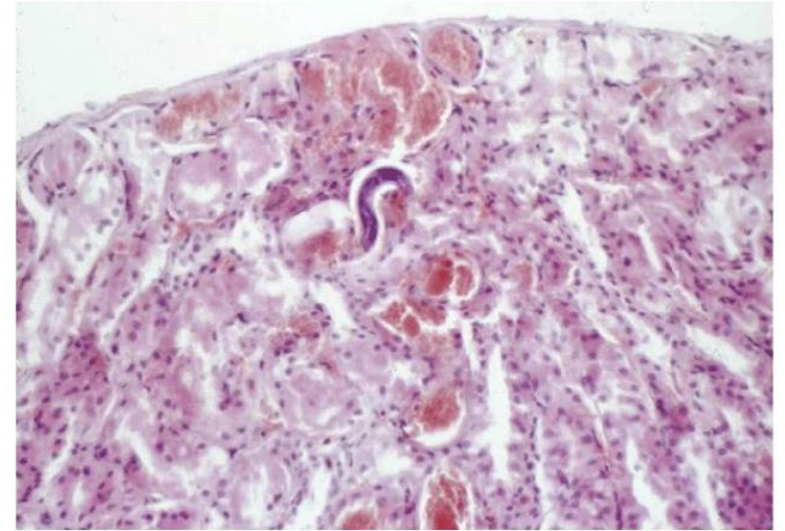


# Cycle biologique



# Diagnostic

- ✓ Biopsie des organes affecte
- ✓ L'immuno-électrophorèse (à l'antigène spécifique *Toxocara*),
- ✓ IFI.
- ✓ VS et Eosinophile ↗



Histologie  
*T.canis* dans le cortex rénal

# Les références

- <https://slideplayer.fr/slide/12143725/71/images/14/2.+Larva+migrans+visc%C3%A9rale+%3A.jpg>
- <https://www.peertechz.com/articles/GJIDCR-3-116.php>
- [https://www.researchgate.net/figure/Life-cycle-of-T-canis-and-T-cati\\_fig1\\_10807836](https://www.researchgate.net/figure/Life-cycle-of-T-canis-and-T-cati_fig1_10807836)
- [https://fr.wikipedia.org/wiki/Ascaris\\_du\\_chien](https://fr.wikipedia.org/wiki/Ascaris_du_chien)